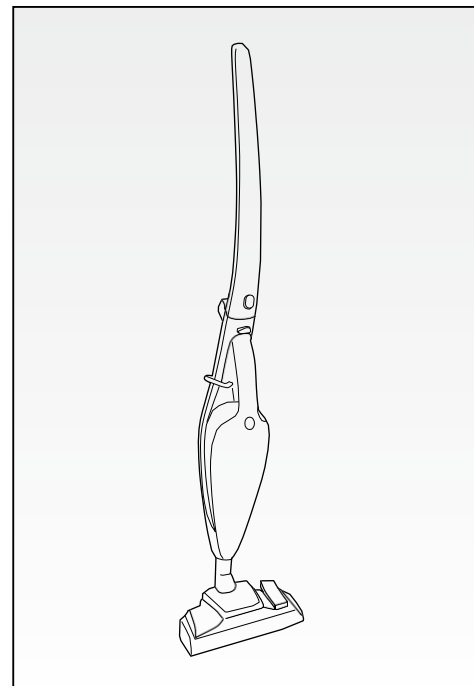


# ***Ariete***



**Scopa elettrica**  
**Stick vacuum cleaner**  
**Aspirateur électrique**  
**Staubsauger**  
**Aspiradora**  
**Aspirador de pó eléctrica**  
**Stofzuiger**  
**ηλεκτρική σκούπα**  
**вертикальный пылесос**  
**Пилосос ручной для дому**  
**Szczotka elektryczna**  
**مكنسة كهربائية**

**199 202 250**  
NUMERO UNICO

***Ariete***

De' Longhi Appliances Srl  
Divisione Commerciale Ariete  
Via San Quirico, 300  
50013 Campi Bisenzio FI - Italy  
E-Mail: [info@ariete.net](mailto:info@ariete.net)  
Internet: [www.ariete.net](http://www.ariete.net)

**CE EAC**

**2764**

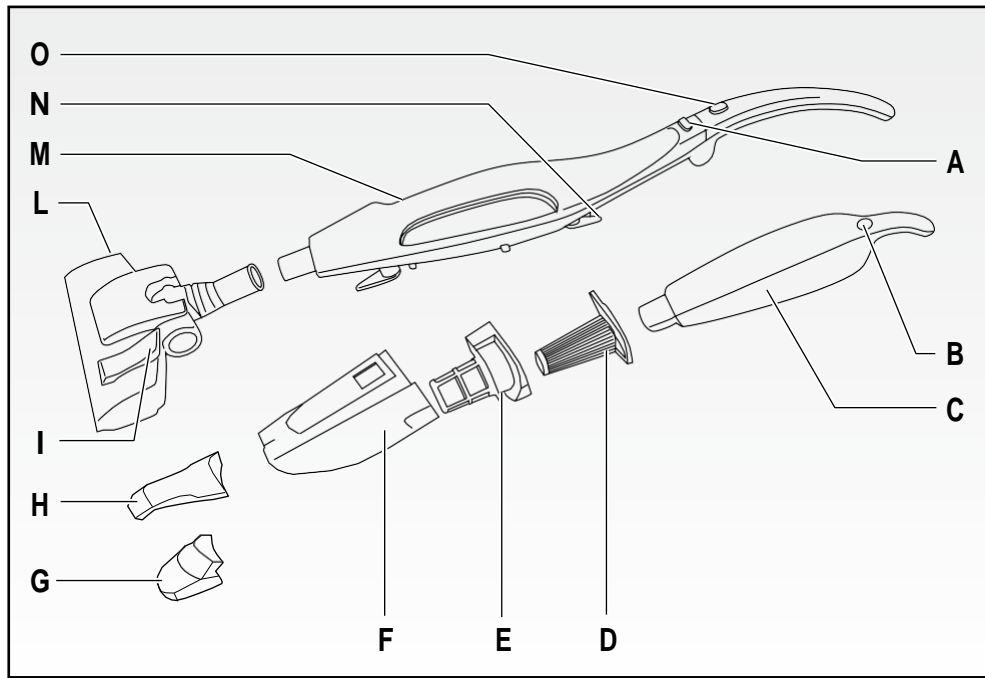


Fig. 1

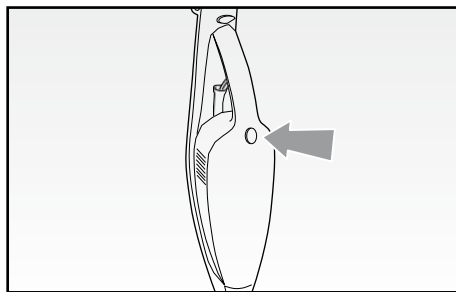


Fig. 2

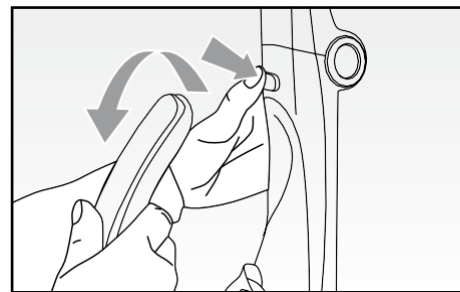


Fig. 3

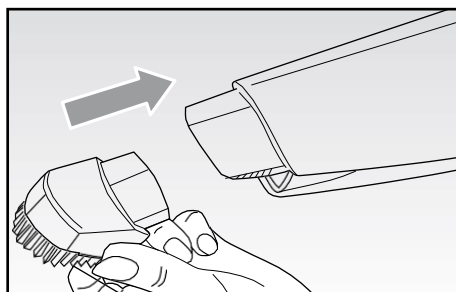


Fig. 4

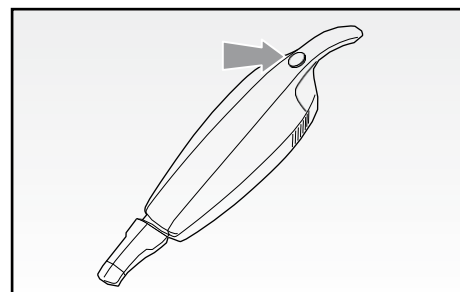


Fig. 5

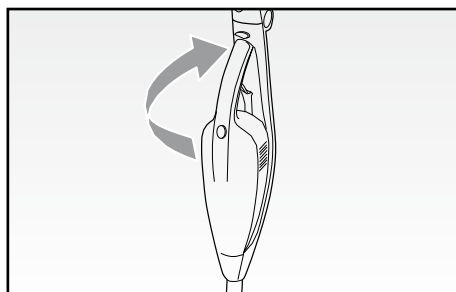


Fig. 6

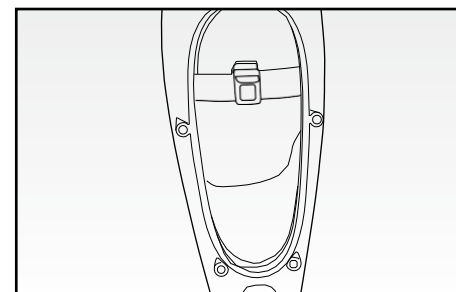


Fig. 7

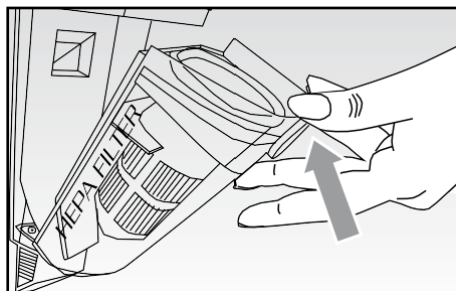


Fig. 8

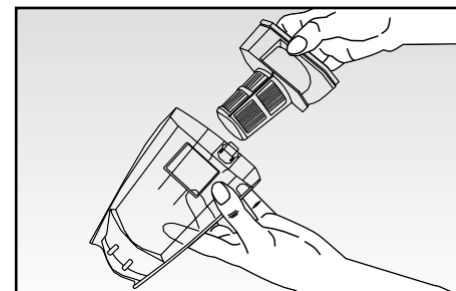


Fig. 9

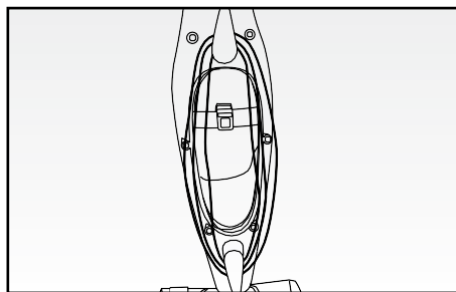


Fig. 10

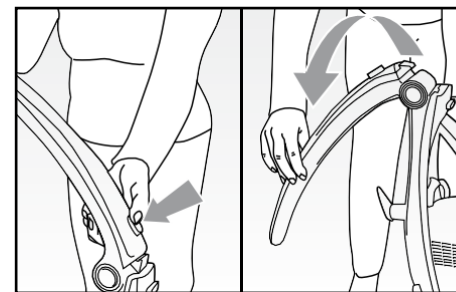


Fig. 11

# ÖNEMLİ GÜVENLİK TALİMATLARI

## KULLANMADAN ÖNCE BU TALİMATLARI OKUYUN

Elektrikli aletleri kullanırken gerekli önlemler alınmalıdır ve bunlar aşağıdakileri içerir:

1. Cihazı asla ısı kaynaklarının üzerine veya yakınına koymayın.
2. Ciddi bir kaza riski bulunduğundan, cihazı asla insanların yakınında kullanmayın veya göz hizasına, kulak hizasına vb. kaldırmayın.
3. Cihazı asla dış etkenlere (yağmur, güneş vb....) maruz bırakmayın.
4. Güç kablosunun sıcak yüzeylerle temas etmemesine dikkat edin.
5. Bu cihaz, güvenliklerinden sorumlu bir kişi tarafından cihazın kullanımına ilişkin gözetim veya talimat verilmedikçe, fiziksel, duyuşsal veya zihinsel yetenekleri kısıtlı veya deneyim ve bilgi eksikliği olan kişiler tarafından kullanılmak üzere tasarlanmamıştır.
6. Bu cihaz, uygun şekilde izleniyorsa veya cihazın güvenli kullanımına ilişkin talimatlar aldıysanız ve içerdiği tehlikeleri anlıyorsa, 8 yaş ve üzeri çocuklar tarafından kullanılabilir.
7. Çocuklar cihazla oynamamalıdır.
8. Kullanıcı tarafından temizlik ve bakım, 8 yaşından büyük olmadıkça ve çalışma sırasında izlenmedikçe çocuklar tarafından yapılmamalıdır.
9. Cihazın açıklıklarına asla herhangi bir eşya sokmayın ve eşyaların hava akışını engellemesine izin vermeyin.
10. Açıklıkları toz, tüy, saç vs.'den uzak tutun.
11. Cihazı asla filtresiz kullanmayınız.
12. Sigara, kibrit veya sıcak kül gibi sıcak veya duman çıkaran veya yanan eşyaları temizlemek için kullanmayın.
13. Asla yanıcı veya parlayıcı maddeler (uçucu sıvılar, petrol, gazyağı vb.) toplamayın veya çok miktarda su bulunan yerlerde kullanmayın.
14. Cihazı asla kapalı ortamlarda veya yağ bazlı boyalardan ve verniklerden veya solventlerden, su yalıtım işlemlerinden, yanıcı tozlar veya diğer toksik veya patlayıcı dumanlardan kaynaklanan dumanların olabileceği yerlerde kullanmayın.
15. Zehirli maddeleri (ağartıcı, amonyak, kanalizasyon temizleyicileri, benzin vb.) asla toplamayın.
16. CİHAZ GÖVDESİNİ, FİŞİNİ VEYA GÜÇ KABLOUNU ASLA SUYA VEYA BAŞKA SIVILARA YERLEŞTİRMEYİN; DAİMA NEMLİ BİR BEZ İLE TEMİZLEYİNİZ.
17. KULLANIMDAN SONRA VE TEK PARÇALARI TAKMADAN VEYA ÇIKARMADAN ÖNCE VE TEMİZLEMEDEN ÖNCE CİHAZI KAPATINIZ.

18. Cihaz üzerindeki düğmeleri kullanmadan veya ayarlamadan önce veya elektrik fişine veya elektrik bağlantılarına dokunmadan önce daima ellerinizin tamamen kuru olduğundan emin olun.

19. Cihazın fişini prizden çekmek için fişi tutun ve doğrudan elektrik prizinden çıkarın. Cihazın fişini çekmek için asla güç kablosunu çekmeyin.

20. Elektrik kablosu veya fişi hasarlıysa veya cihazın kendisi arızalıysa cihazı asla kullanmayın; bu durumda en yakın Yetkili Yardım Merkezine götürün.

21. Herhangi bir riski önlemek için, güç kablosu hasar görürse, üretici, Teknik Yardım Servisi veya benzer nitelikli bir kişi tarafından değiştirilmelidir.

22. Bu cihaz YALNIZCA EVDE KULLANILMAK üzere tasarlanmıştır ve ticari veya endüstriyel amaçlarla kullanılamaz.

23. Bu cihaz 2014/35/EU ve EMC 2014/30/EU direktiflerine uygundur.

24. Bu üründe üretici tarafından açıkça izin verilmeyen herhangi bir değişiklik, kullanıcının garantisinin geçersiz ve hükümsüz kılınmasına neden olabilir.

25. Cihazı atmaya karar vermeniz durumunda, elektrik kablosunu keserek çalışmaz duruma getirmenizi tavsiye ederiz. Ayrıca özellikle cihazla veya parçalarıyla oynayabilecek çocuklar için tehlikeli olabilecek parçaların zararsız hale getirilmesini tavsiye ederiz.

26. Potansiyel olarak tehlikeli olduğundan, ambalaj asla çocukların erişemeyeceği bir yerde bırakılmamalıdır.



27. Ürünü 2012/19/EU sayılı Avrupa Yönergesi uyarınca doğru şekilde imha etmek için lütfen ürünle birlikte verilen broşüre bakın ve okuyun.

## BU TALİMATLARI SAKLAYIN

### CİHAZIN PARÇALARI

A Kilit açma düğmeleri

B AÇMA/KAPAMA düğmesi

C Çıkarılabilir gövde / elektrikli el süpürgesi

D Filtresi

E Filtre desteği

F Toz haznesi

G Fırçalı elektrikli süpürge

H Aralık başlığı

I Sert zeminler / halılar için seçici

L Zeminler / halılar için fırça

M Cihaz gövdesi

N Kablo sarıcı

O Kolu yatırma düğmesi

Ürün iki modda çalışır:

1 halıları / zeminleri (L) temizlemek için fırçanın içinden standart bir elektrikli süpürge olarak ve uygulamayı eğerek

gövde (M) arkaya, kullanım için normal pozisyonda,

2 el süpürgesi olarak, dar alanlarda fırça (G) veya aralık başlığı (H) ile yüzeyleri ve çalışma masasını temizlemeye uygun çıkarılabilir parçayı (C) çıkararak kullanılır.

## AKSESUARLAR

### Halı ve zemin fırçası (L)

- Hem geniş alanların hem de ulaşılması zor köşelerin temizliği için uygundur.
- Halıları ve zeminleri temizlerken asla fırçayı kullanmayın. Fırça, her türlü yüzeyde pürüzsüzlüğü kolaylaştırmak için tekerleklerle donatılmıştır. Fırçanın ucundaki kola basarak kolların gerekli konumunu seçin. Fırçayı kaldırmak için halı sembolü ile işaretlenmiş anahtar koluna basın.
- PVC, parke veya fayans gibi pürüzsüz zeminlerin daha iyi temizlenmesi ve korunması için fırça kullanılması tavsiye edilir. Fırçayı çıkarmak için simgesiyle işaretlenmiş anahtar koluna basın.



Fırçalı elektrikli süpürge (G) - yalnızca el tipi elektrikli süpürge için Yüzeylerin ve çalışma masalarının yanı sıra kanepelerin ve kumaşların temizlenmesi için uygundur. Derz başlığı (H) - yalnızca el tipi elektrikli süpürge için Köşeleri, yarıkları veya ulaşılması zor alanları temizlemek için uygundur.

## NASIL ÇALIŞTIRILIR

- Cihazı bir elektrik prizine takın.
- El parçası (C) cihaz gövdesine (M) uygun şekilde monte edilmiş haldeyken, çıkarılabilir gövde (C) üzerinde bulunan açma düğmesine (B) basın ve standart kullanım konumunda tutamağı geriye doğru eğin (Şek. 2).

- Fırça (L) ile öne doğru iterek geniş yüzeyleri temizleyin.

Bu, elektrikli süpürge zemindeki parçaları ve kiri toplamasını sağlar.

- Köşeleri ve küçük yüzeyleri temizlemek için süpürgeyi ters yönde çevirin. Parçalar ve kirler toplanmak üzere hareket ettirilebilir.

**DİKKAT:** Bazı kumaşlar, halı saçakları vb. gibi fırçanın içinde bir şey sıkıştığında süpürgeyi hemen kapatın. Temizledikten sonra, kapatma düğmesine (B) bir kez daha basarak süpürgeyi kapatın.

## El tipi elektrikli süpürge

- Cihaz gövdesinin tutamağını (M) tutarak kilit açma düğmesine (A) basın ve elektrik kablosuyla birlikte el tipi elektrikli süpürgeyi çıkarın (Şek. 3).
- Toz haznesinin (F) ucuna gerekli ataşmanı uygulayın (Şekil 4); uygun tutamakla cihazı çalıştırmak için açma düğmesine (B) basın (Şek. 5).
- El tipi elektrikli süpürgeyi tekrar cihaz gövdesine (M) yerleştirmek için,

önce takılı ek parçayı dışarı doğru çıkararak ve ardından toz haznesinin (F) ucunu cihaz gövdesindeki (M) uygun muhafazanın alt tarafına konumlandırın ve el tipi elektrikli süpürgeyi yerine oturana kadar hafifçe geriye doğru itin (Şek. 6).

**UYARI:** Yeni bir kullanıma geçmeden önce el tipi elektrikli süpürgeyi doğru şekilde takıldığından emin olun.

## **TEMİZLİK**

- Cihaz gövdesini (M) ve çıkarılabilir gövdesini (C) gerekirse hafif deterjanlı sadece nemli bir bez kullanarak temizleyin. Cihazın içine herhangi bir sıvı girmesini önlemek için dikkatli olun. Plastik aşındırabilecek güçlü temizlik maddeleri (leke çıkarıcılar, çözücüler) asla kullanmayın.

### **Toz haznesi nasıl boşaltılır (F)**

**UYARI:** Toz haznesini (F) ve filtreyi (D) zamanında temizleyin. Kap dolduğunda veya filtre tıkanıldığında emiş gücü azalır.

- Cihazın arkasından toz haznesinin (F) dolu olup olmadığını kontrol edin (Şek. 7).
- El tipi elektrikli süpürgeyi daha önce anlatıldığı gibi çıkarın.
- Kilit açma düğmesine basın ve tüm kabı çıkarın (Şek. 8).
- Filtreyi (D) dışarı doğru (Şek. 9) ve ilgili desteği (E) temizlemek için çıkarın.

**UYARI:** Filtreyi (D) sabun veya deterjan kullanmadan sadece tatlı suyla yıkayın.

- Toz haznesini (A) uygun bir plastik torbaya boşaltın ve gerekirse suyla yıkayın.
- Bileşenleri kurumaya bırakın ve tekrar monte edin.

**UYARI:** Cihazı çalıştırmadan önce desteği (E), filtreyi (D) ve toz haznesini (F) uygun şekilde monte edin.

- Cihazı yeniden monte edin ve uygun arka kablo sarıncısını (N) kullanarak saklayın - Şekil 10.
- Gerekirse, uygun düğmeye (O), Şekil 11 basılarak tutamak geriye yatırılabilir.