

SV440 DOUBLE

SV450_DOUBLE

POLTI Caporetto®

KULLANMA KILAVUZU

ÜRÜNÜZÜ KAYDEDİN

www.poltitr.com



POLTI®

NATURAL HOME FEELING

POLTI VAPORETTO
SV440_DOUBLE

POLTI VAPORETTO
SV450_DOUBLE

POLTI VAPORETTO
SV460_DOUBLE



TUBO ESNEK HORTUM



AKSESUAR ADAPTÖRÜ



HALI / KİLİM KIZAĞI



BUHAR DETAY BAŞLIĞI



N. 3 Pz. sadece SV450_DOUBLE

N. 2 Pz. sadece SV440_DOUBLE

ZEMİN TEMİZLEME BEZİ



CAM TEMİZLEME BAŞLIĞI



DERZ BAŞLIĞI



NAYLON KILLI YUVARLAK BÜYÜK FIRÇA



NAYLON KILLI YUVARLAK KÜÇÜK FIRÇA



HAVLU BAŞLIK



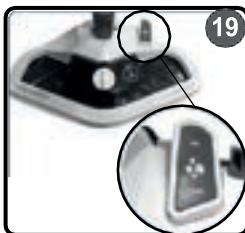
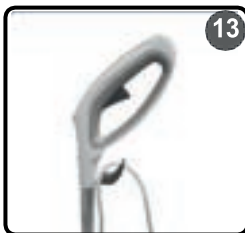
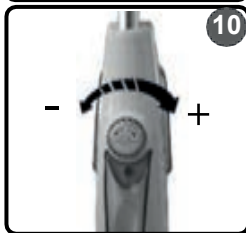
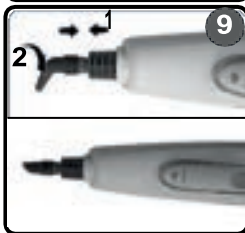
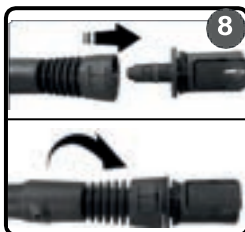
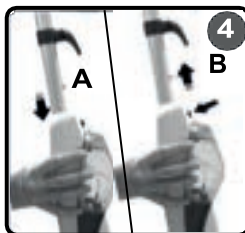
SADECE SV450_DOUBLE

PİRİNÇ KILLI YUVARLAK KÜÇÜK FIRÇA



BUHAR BAŞLIĞI





VAPORETTO DÜNYASINA HOŞGELDİNİZ

TÜM YÜZEYLERE UYGUN TEK BİR TEMİZLEME SİSTEMİ: AKARLARI, MİKROPLARI
VE BAKTERİLERİ KİMYASAL TEMİZLEYİCİ KULLANMADAN TEMİZLER.



TÜM İHTİYAÇLARINIZ İÇİN AKSESUARLAR

www.polti.com web sitemiz üzerinden ürününüzle ilgili ev temizliğini daha kolay yapmanız için veya ürününüzün performansı arttırmak için geniş aksesuar Seçeneklerine ulaşabilirsiniz.

Aksesuarların ürününüze uyumlu olup olmadığını öğrenmek için model kodu ile arama yapın (PAEUXXXX/PFEUXXXX gibi). Eğer almak istediğiniz aksesuar bu kılavuzda yer almıyorsa lütfen yetkili teknik servis veya bayiniz ile görüşün.



ÜRÜNÜNÜZÜ KAYDEDİN

Ürününüzü kayıt etmek için www.polti.com web sitesini ziyaret edin veya teknik servis merkezine başvurun.

Ürününüzü kayıt etmek için kişisel bilgilerinizin yanı sıra ürünün altındaki tip etiketinde bulunan ürün seri numarasını(SN) da girmeniz gerekecektir.

İhtiyacınız olduğundan kullanmak için bu kullanma kılavuzunun arkasına ürün seri numarasını kaydedebilirsiniz.



RESMİ YOUTUBE KANALIMIZ

Dahasını görmek ister misiniz?
Polti Türkiye Youtube
Resmi video kanalımızı takip edin:

Tüm ürünlerimizin detaylı videolarını izlemek için Vaporetto anahtar kelimesi ile arama yapabilirsiniz.

DİKKAT: Güvenlik talimatları yalnızca bu kullanma kılavuzunda yer alır.

GÜVENLİK UYARILARI

KULLANMADAN ÖNCE



UYARI! CİHAZI KULLANMADAN ÖNCE BU KULLANMA KILAVUZUNDAKİ VE CİHAZIN ÜZERİNDEKİ TÜM TALİMATLARI OKUYUN.



Polti S.p.A. bu ürünün yanlış kullanımından kaynaklı tüm olası kazaların sebebinin kendisi olduğunu reddeder. Ürünün doğru kullanımı yalnızca bu kullanma kılavuzunda belirtildiği gibidir. Bu talimatlara uymayan kullanımlar garantiyi geçersiz sayar.

GÜVENLİK SEMBOLLERİ:



UYARI: Yüksek Sıcaklık.! Yanma riski bulunmaktadır!
Eğer ürün üzerinde gösterilirse, cihazın bazı kısımları sıcak olabileceğinden dokunmayın.



UYARI: Buhar.
Yanma riski!

Cihaz yüksek sıcaklıklara ulaşır. Ürünün yanlış kullanımı yanmalara neden olabilir.

- Asla cihazı parçalarına ayırmayın ve bu kılavuzda belirtilen dışında cihazın temizliğini yapmayın, cihazı kendiniz tamir etmeye çalışmayın. Büyük bir darbe, düşme, devrilme ve suya düşme gibi durumlarda ürünü kullanmak artık güvenli olmayabilir. Cihazın yanlış kullanımı veya bu kılavuzda belirtilen talimatlara uymamak ciddi kazalara sebep olabilir. Her zaman yetkili servisinizle irtibata geçin.
- Ürün düşmüşse ve özellikle de görünür hasar veya sızıntı belirtisi varsa ürünü kesinlikle çalıştırmayın.
- Su haznesine kadar yapılacak bir temizlik için cihazın güç düğmesinden kapalı olduğuna ve prizden fişinin yaklaşık iki saat önce çekilmiş olmasına özen gösterin.

- Cihaz, fiziksel, görsel işitsel veya zihinsel engelliler, çocuklar ve deneyim bilgi eksikliği olan kişiler tarafından, güvenliklerinden sorumlu bir kişinin gözetimi olmaksızın kullanılmamalıdır. Çocuklar cihaz kullanılırken denetim altında bulundurulmalı ve çocukların cihaz ile oynamadıklarından emin olunmalıdır Bu cihazı ve kablolarını 8 yaşından küçük çocukların ulaşamayacağı yerlerde saklayın ve ürün kullanım halindeyken ve soğuma halindeyken çocukları cihazdan uzak tutun.
- Tüm parçaları çocuklardan uzak tutun, bu parçalar oyuncak değildir. Plastik ambalajları boğulma riski taşıdığından çocuklardan uzak tutun.
- Eğer cihazın fişi prize takılıysa, cihazı asla yalnız bırakmayın.
- Buhar, fırınların iç kısmı gibi elektrikli bileşenler içeren ekipmana doğru yöneltilmemelidir.
- Bu cihaz sadece evde kullanım için tasarlanmıştır.
Cihazı kullanım ve temizlik veya saklama esnasında, olası bir yangın, elektroşok, yaralanma ve yanma gibi kaza risklerini azaltmak için, her zaman bu kullanma kılavuzunda yazan talimatlara uyun.

ELEKTRİKTEN KAYNAKLANABİLECEK RİSKLER – ELEKTRİK ÇARPMASI

- Topraklama sistemi ve artık akım devresi ve manyeto termik emniyeti cihazın güvenli kullanımını garanti eder. Kendi güvenliğiniz için, cihazın çalışması için gerekli değerleri kontrol edin.
- Cihazın tip etiketinde belirtilen voltaja uyumlu olmayan durumlarda cihazı kullanmayın.
- Çeşitli adaptörler ve akım/gerilim değiştiren transformatörler kullanarak prizlere aşırı yüklenmeyin. Cihazı yalnızca fişinin uyumlu çalışabileceği uygun bir akımdaki prize takın.

- Tip etiketinde belirtilen değerlere uygun olmayan uzatma kabloları kullanmayın. Bu tür kablolar cihazın aşırı ısınmasına, kısa devre yapmasına, yangına veya cihazın bozulmasına sebebiyet verebilir. Yalnızca 16A değerindeki topraklanmış uzatma kablolarını kullanmanız tavsiye edilir.
- Cihazın fişini prizden çekmeden önce MUTLAKA ON/OFF düğmesinden kapatın.
- Cihazın fişini prizden çıkarırken asla kablosundan tutup çekmeyin, fişinden tutarak çekin.
- Cihazın kablosunu tamamen gevşetmeden prize takmayın.
- Elektrik kablosunu çekmeyin ve bir gerilime (kıvrılma, ağırlık, germe) maruz bırakmayın. Elektrik kablosunu kapı ve camlara sıkıştırmayın. Keskin nesnelere ve köşelerden, sıcak yüzeylerden sakının. Elektrik kablosunun üstünden cihaz ile geçmeyin. Elektrik kablosunu özellikle ürün sıcak ise ürünün üzerine veya içine sarmayın. Güç kablosundaki fişi değiştirmeyin.
- Eğer güç kablosu hasarlıysa, yetkili bir servis tarafından değiştirilmelidir. Böyle bir durumda cihazı kesinlikle kullanmayın.
- Cihazı kesinlikle çıplak ayak ve/veya ıslak el veya vücut ile kullanmayın hatta cihaza dokunmayın.
- Cihazı su dolu kapların, evyelerin, banyo ve yüzme havuzu gibi ıslak ortamlarda kullanmayın.
- Cihazı ve kablosunu ve prizini kesinlikle suya veya herhangi bir sıvıya daldırmayın.

KULLANIM ESNASINDAKİ RİSKLER – SAKATLANMALAR / YANMALAR

- Patlama riski taşıyan ve zehirli kimyasalların bulunduğu ortamlarda kullanılmamalıdır.
- Cihazın haznesine KESİNLİKLE zehirli kimyasallar, asitler, çözücüler, deterjanlar ve yıpratıcı maddeler içeren temizlik malzemeleri ve parfümler konulmamalıdır.
- Cihazın su haznesine sadece su veya “NASIL SU KULLANMALI” bölümünde belirtilen suyun kullanılması gerekir.
- Patlayıcı tozlara ve sıvılara, hidrokarbon materyallere, alevlenebilecek nesnelere ve sıcak cisimlere doğrudan buhar vermeyin.
- Zehirli maddelerin, asitlerin, çözücülerin, deterjanların ve yıpratıcı maddelerin üzerine doğrudan buhar vermeyin. Tehlikeli maddelerin lekelerinin çıkarılması üretici firma tarafından verilen talimatlarca yerine getirilmelidir.
- Soba, fırın ve şömine gibi ısı kaynaklarının etrafında cihazı bırakmayın.
- Ürünü, indüksiyon plakaları gibi elektromanyetik alanların yakınında konumlandırmayın.
- Cihaz kullanılmadığında kabloyu tekrar sarın.
- Cihazda bulunan açık bölgeleri ve ızgaraları kapatmayın ve engellemeyin.
- Vücudunuzun hiçbir bölgesine ve hayvanlara doğrudan buhar vermeyin.
- Kıyafetleriniz üzerinizdeyken asla doğrudan buhar vermeyin.
- Kıyafetler ve kalın kumaşlar ısıyı 100°C gibi yüksek bir sıcaklıkta derin ve uzun süre muhafaza ettiğinden, birkaç dakika bekledikten sonra tutmaya dikkat edin. Eğer buharla yeni temizlediyseniz hemen tenle temasından kaçının.

BAŞLAMADAN ÖNCE

Vaporetto **SV440/450_DOUBLE** buharlı temizleyici yalnızca evsel temizlik için tasarlanmıştır.

Lütfen ürünü kullanmadan önce bu kılavuzun tam olarak anlaşıldığından emin olun. Eğer bu kullanma kılavuzu kaybolursa, www.polti.com. Web sitesinden indirebilirsiniz. Cihazı asla dışarda bırakmayın.

Bu cihazın düzgün kullanımı bu kılavuzda anlatılmıştır. Bunun dışındaki kullanımı ürüne zarar verebilir ve garantisini geçersiz sayabilir.

ÇEVRENİN KORUNMASI

Bu cihaz, Atık Elektrikli ve Elektronik Cihazlar (AEEE) hakkındaki 2012/19/EU, Avrupa Birliği yönergesine uygun biçimde işaretlenmiştir. Ürün, atık imhasına ilişkin çevre mevzuatına uygun olarak atılmalıdır. Bu cihaz 2011/65/EU direktifine de uygundur.



Bu cihazın doğru şekilde atılmasını sağlayarak, bu ürünün hatalı şekilde atık işlemlerinden geçirilmesinin yol açabileceği çevre ve insan sağlığı üzerindeki olası olumsuz etkilerin ortadan kaldırılmasına yardım etmiş olacaksınız. Ürün üzerindeki sembol, bu ürünün evsel atıklarla aynı şekilde işaretlenemeyeceğini ifade etmektedir. Bunu yerine elektrikli ve elektronik cihazların geri dönüştürülmesine yönelik bir toplama noktasına verilmelidir. Bu ürünle ilgili işlemler, geri kazanım ve geri dönüşüm hakkında daha ayrıntılı bilgi için lütfen yerel belediye makamlarına ve evsel atıkları toplayan şirkete ya da ürünü satın almış olduğunuz mağazaya başvurun.

HAZNEDE NE TÜR SU KULLANMAK GEREKİR?

Bu cihaz normal musluk suyu ile çalışmak için tasarlanmıştır. Eğer musluk suyunuz çok kireçli ise %50 musluk suyu %50 içme suyu ile karıştırarak kullanın. Sadece (arıtılmış) içme suyu kullanmayın.

UYARI: Suyunuzun sertliğini yerel belediye işletmelerinizden veya ilgili idari birimlerden öğrenebilirsiniz.

Kireç filtresini Bölüm 14'te gösterildiği şekilde periyodik olarak değiştirin.

Asla içme suyu, yağmur suyu su içerikli katkı maddeleri (parfüm, kola vs.), su arıtma cihazlarından elde edilen suları kullanmayın. Deterjan ve kimyasal katkı maddeleri kullanmayın.

SV440/450_DOUBLE: 2 PRODUCTS IN 1

Vaporetto **SV440 / 450_DOUBLE**, iki ürünü içeren pratik bir temizleyicidir, çünkü buharlı paspas / zemin temizleyici ve portatif buhar temizleyici olarak iki farklı şekilde kullanılabilir.

Buharlı temizleyici evinizi güvenli ve sağlıklı bir şekilde temizlemeniz ve sterilize etmeniz için tasarlanmış buharlı paspaslardır. Farklı yer yüzeyleri üzerinde (fayans, taş, mermer, parke, vb.) rahatlıkla kullanılabilir, aynı zamanda aksesuarları sayesinde kilim ve halı gibi zeminler üzerinde kullanımı mümkündür.

Bağımsız test laboratuvarları tarafından test edilen Polti buharlı paspaslar bu kullanım kılavuzunda belirtilen talimatlara uygun kullanıldığından 30 saniye içerisinde bakterilerin 99,9%unu öldürerek ortadan kaldırır.

1. KULLANIMA HAZIRLIK

1.1 Cihazı ambalajından çıkarıp tüm aksesuarlarının kutunun içinden çıkıp çıkmadığını kontrol edin.

1.2 Su tankını cihazdan çıkarın, üst düğmeye basıp dışarı doğru çekin (1). Su haznenin kapağını dışarı doğru çekerek açın (2), ve hazneyi doldurun.

Su tankına başka aşındırıcı veya kimyasal maddeler eklemeyin.

1.3 Tankın kapağını kapatın ve tekrar cihaza takın.

Bu işlem her zaman cihazın fişi prizden çıkarıldıktan sonra gerçekleştirilmektedir.

1.4 Cihaz portatif buharlı temizleyici olarak kullanıma hazırdır.

2. KULLANIMA HAZIRLIK

2.1 Buharlı temizleyicinin fırçasını, paspastaki pimi cihazdaki delikle eşleştirerek takın (3).

2.2 Boruyu tutma kolundan cihazın üzerindeki belirli bir açıklığa (4A) yerleştirin, borunun üzerindeki pimin cihazın üzerindeki delikle aynı hizada olduğundan emin olun. Çıkarmak için, haznede (4B) bulunan düğmeye basın ve yukarı çekin.

2.3 SV440 / 450_Double modeli, zemin fırçasının arkasına yerleştirilmiş, sadece hoş kokulu bir koku bırakmanın yanı sıra kötü kokuları da yakalayan doğal deodorant Frescovapor ile birlikte kullanılmak üzere bir hazneye sahiptir. Frescovapor haricen satılmaktadır. Frescovapor kullanmak için Bölüm 12'e bakabilirsiniz.

2.4 Güç kablosunu tamamen açın ve topraklanmış uygun bir prize (5) bağlayın.

2.5 Ürünü her zaman kablo tamamen serbest bırakılmış halde kullanın. Buhar ayar düğmesinin (6) etrafına yerleştirilmiş güç göstergesi ışığı (kırmızı) yanacaktır. "Buhar hazır" göstergelambası yanana kadar bekleyin (yaklaşık 15 saniye yeşil). Bu noktada cihaz hazır olduğunu haber verecektir.

2.6 Buharla temizlemeye başlamadan önce, zemin veya temizlenecek yüzeyi daha önce süpürmeniz tavsiye edilir.

3. AKSESUARLARIN KULLANIMI

Aksesuarlar, daha fazla hareket serbestliği için doğrudan taşınabilir Buharlı Temizleyiciye veya esnek hortuma takılabilir.

3.1 Aksesuarları doğrudan taşınabilir buharlı temizleyiciye bağlamak için, onları noktaya yerleştirin ve kilitlenceye kadar çevirin (9).

3.1 ESNEK HORTUM

Esnek hortumu taşınabilir temizleyiciye bağlamak için önce adaptörü temizleyiciye (7) bağlayın, daha sonra esnek hortumu

adaptöre bağlayın ve bir tık sesi duyulana kadar saat yönünde çevirin (8). Esnek hortumu adaptörden çıkarmak için, hortum bağlantısı üzerindeki kolu çekin ve ters yönde çevirin.

- Çeşitli aksesuarları esnek hortumlara bağlamak için, ilk önce uzatma başlığını boruya bağlayın.

4. BUHAR AYARI

Buhar ayarı, buhar düğmesi ile gerçekleştirilir (10). Buhar gücünü arttırmak için düğmeyi saat yönünde çevirin. Saat yönünün aksine çevirmek buhar gücünü azaltacaktır. Buhar gücünü ayarlamak için bazı ipuçları:

- **Maksimum seviye:** kireç ve yağ lekelerini çıkarmak ve sterilize etmek için;

- **Orta seviye:** halılar, kilimler, camlar ve yerler için;

- **Minimum seviye:** bitkileri, hassas kumaşları, duvar kâğıtlarını ve koltukları temizlemek için.

5. YERLERİ TEMİZLEMEK

Cihazı hassas yüzeylerde kullanmadan önce, yüzeyde çiziklere sebep olabilecek nesnelere zeminde olmadığından emin olun.

5.1 Buharlı temizliğe başlamadan önce yüzeyi elektrikli süpürgesi ile geçmeniz tavsiye edilir.

Bölüm 1 ve 2'deki talimatların yerine getirildiğinden emin olun.

5.2 Temizleme bezini yer başlığına geçirin. Bezi kolay takmak için kolay bir kilit sistemine sahiptir, böylece temizlik esnasında katlanmaz. Bezin temizlik tarafını zemine yerleştirin ve fırçayı en üste yerleştirin (11).

5.3 Buhar ayarını dilediğiniz gibi yapabilirsiniz (7): sert yüzeyler için veya - katılmış kirler için maksimum seviye buhar ayarı tavsiye edilmektedir.

5.4 Fırçayı ayak yardımıyla geriye itin ve sonra tutma kolundaki buhar düğmesine (12) basarak öne arkaya temizlemeye başlayın. Buhar akışını kesmek için buhar düğmesini bırakın.

5.5 Fırça oynak mekanizmaya sahip olduğundan duvarların ve mobilyaların köşe ve kenarları rahatlıkla temizleyebilirsiniz.

Temizleme esnasında kablonun size engel olmaması için bir kısmını kablo sarma bölümünde toplayabilirsiniz (13).

Fırçanın arka tarafında yerleştirilmiş sert kıllar vardır ve (14) en inatçı kirleri çıkarmak için idealdir. Kullanmak için, fırçayı kilitleyen tutma kolunu dikey konuma getirin, daha sonra fırçayı yere değene kadar çevirin ve kiri çıkarın.

Temizleme bezlerini başlıktan çıkarmadan önce, bir süre soğumasına izin verin. Ardından, sembolün üzerindeki ayak işaretinin üzerine basın ve buharlı paspası yukarı doğru çekin.

UYARI: Temizleme bezlerini takmadan cihazı kullanın.

UYARI: Güvenliğiniz için, buharı önce temizliğini yapacağınız yüzeyin görünmeyen bir yerinde deneyin ve renk veya dokusunda bir bozulma olup olmadığına dikkat edin.

6. KİLİM VE HALI TEMİZLEME

UYARI: Deri ve kumaş malzemeler üzerinde denenmeden önce üreticinin belirttiği talimatlara uyun. Her zaman buharı önce temizliğini yapacağınız yüzeyin görünmeyen bir yerinde deneyin ve renk veya dokusunda bir bozulma olup olmadığını kontrol edin.

Bölüm 1'deki talimatların yerine getirildiğinden ve Bölüm "de gösterildiği gibi aksesuarları takın.

6.1 Yüzeyi temizlemek için yer kızığın temizleme bezi geçirilmiş şekilde kullanın (15).

6.2 Buhar ayar düğmesinden (10) buhar yoğunluğunu seçin; bu tür yüzeyler için Orta seviye buhar kullanılması tavsiye edilir.

6.3 Fırçayı ayak yardımıyla geriye itin ve sonra tutma kolundaki buhar düğmesine (12) basarak öne arkaya temizlemeye başlayın. Buhar akışını kesmek için buhar düğmesini bırakın.

Temizleme esnasında kablonun size engel olmaması için bir kısmını kablo sarma bölümünde toplayabilirsiniz (13).

6.4 Kızığın çıkarmak için, ilgili sembolün üzerine ayak ile basarak buharlı paspası yukarı çekin.

7. CAM, PENCERE VE FAYANS TEMİZLİĞİ

UYARI: Soğuk havalarda cam temizliği yapmadan önce, yüzeye 50 cm mesafeden buhar vererek temizliğe başlayın.

Sadece Mobil Temizleyici içindir.

7.1 Bölüm 1'deki talimatların yerine getirildiğinden emin olun.

7.2 Nokta 2.4'te listelenen talimatlara uyarak cihazı açın ve aksesuarları Bölüm 3'te gösterildiği gibi bağlayın.

7.2 Camları ve aynaları temizlemek için, kiri çözmek için yüzeye iyice buhar verin. Küçük cam temizleme fırçasını Portatif Temizleyiciye veya uzatma başlığına (uzatma başlığı erişilmesi zor alanlar için esnek hortuma bağlanabilir) bağlayın ve buhar vermeden kirleri gidermek için yüzeyi ovun.

7.3 Ayar düğmesini çevirerek buharın yoğunluğunu ayarlayın (10); bu tür bir yüzey için **Medium** seviyede buhar öneririz.

7.4 Döşemeleri temizlemek için, havlu başlığı cam temizleme fırçasına (16) takın ve temizlemek için Portatif Temizleyicinin tetiğine basarak buharı (17) dağıtarak, yüzeyin üzerinden geçirin.

8. DÖŞEME TEMİZLEME (koltuk ve kanepeler, araç döşemeleri, vb.)

UYARI: Deri ve kumaş malzemeler üzerinde denenmeden önce üreticinin belirttiği talimatlara uyun. Her zaman buharı önce temizliğini yapacağınız yüzeyin görünmeyen bir yerinde deneyin ve renk veya dokusunda bir bozulma olup olmadığını kontrol edin.

Sadece Mobil Temizleyici içindir.

8.1 Bölüm 1'deki talimatların yerine getirildiğinden emin olun. 2.4'te listelenen talimatlara uyarak cihazı açın ve aksesuarları Bölüm 3'te gösterildiği gibi bağlayın.

8.2 Küçük pencere temizleme fırçasını Portatif Temizleyiciye veya uzatma başlığına bağlayın (ulaşılması zor alanlar için uzatma başlığı esnek hortuma bağlanabilir).

8.3 Havlu başlığı küçük fırçaya takın (16).

8.4 Buhar ayar düğmesinden (10) buhar yoğunluğunu seçin; bu tür yüzeyler için **Minimum** seviye buhar kullanılması tavsiye edilir. Buhar tetiğini (17) aşağı doğru itin ve buharı yüzeyin üzerinden geçirin.

8 BANYONUN, DERZLERİN VE MUTFAK TEZGÂHLARININ TEMİZLENMESİ

Sadece Mobil Temizleyici içindir.

Bölüm 1'deki talimatların yerine getirildiğinden emin olun. 2.4'te listelenen talimatlara uyarak cihazı açın ve aksesuarları Bölüm 3'te gösterildiği gibi bağlayın.

9.1 Uzatma başlığını Portatif Temizleyiciye veya uzatma başlığına bağlayın (ulaşılması zor alanlar için uzatma başlığı esnek hortuma bağlanabilir).

9.2 İhtiyaca bağlı olarak en uygun aksesuarı bağlayın:

Ulaşılması zor alanlar için uzatma başlığı veya buhar detay başlığı

Kalıplaşmış kirleri çıkarmak için yuvarlak fırçalar.

Yuvarlak pirinç fırçalar en inatçı kurumuş

yağ ve kir (mangal, araba tekerlekleri vb.)

Derz başlığı fayans gibi dar alanların arasında birikmiş kirler için idealdir.

9.3 Buhar ayar düğmesinden (10) buhar yoğunluğunu seçin; bu tür yüzeyler için **Maksimum** seviye buhar kullanılması tavsiye edilir.

9.4 Buhar tetiğini (17) aşağı doğru itin ve buharı yüzeyin üzerinden geçin.

10. MOBİLYA VE HASSAS YÜZEYLERİ TEMİZLEME

UYARI: Yüzeylerin üzerine direk buhar püskürtmeyin. Yüzeyleri temizlemeden önce, her zaman mobilyanın görünmeyen bir kısmında deneyin.

Sadece Mobil Temizleyici içindir.

Bölüm 1'deki talimatların yerine getirildiğinden emin olun. 2.4'te listelenen talimatlara uyarak cihazı açın ve aksesuarları Bölüm 3'te gösterildiği gibi bağlayın.

10.1 İlgili başlığı Portatif Temizleyiciye veya uzatma başlığına bağlayın.

10.2 Buhar ayar düğmesinden (10) buhar yoğunluğunu seçin; bu tür yüzeyler için **Minimum** seviye buhar kullanılması tavsiye edilir.

10.3 Buhar tetiğini (17) aşağı doğru itin ve buharı yüzeyin üzerinden geçin.

UYARI: Buharı doğrudan yüzeylere yönlendirmeyin.

10.4 Buhar püskürtülmüş bezi bu tür yüzeyleri temizlemek için kullanın. Aynı noktanın üzerinden çok sık geçmeyin.

11. DİĞER KULLANIM ALANLARI

UYARI: Yüzeyleri temizlemeden önce, her zaman görünmeyen bir kısmında deneyin.

11.1 PERDELERİN TAZELENMESİ

Kumaşlar doğrudan buharla temizlenerek akarlar ve tozlar perdelerden arındırılabilir. Buhar, kokuları giderebilir ve renkleri daha canlı hala getirir, böylece kumaşın daha az yıkanmasını sağlar.

Bu yüzey için buharı **minimum** seviyeye ayarlayın.

11.2 MOBİLYA VE HALILardan LEKELERİN ÇIKARTILMASI



UYARI: Buhar. Yanma Riski!

Buharı doğrudan mümkün olan en yüksek açılı leke (doğrudan temizlenecek yüzeye göre dikey olarak) yönlendirin ve buhar basıncının "çıkardığı" kirleri toplamak için lekenin üzerine bir bez yerleştirin.

Bu yüzey için buharı **minimum** seviyeye ayarlayın.

11.3 TAKING CARE OF PLANTS AND HUMIDIFYING ROOMS

Evinizin bitkilerini korumak için buharı kullanarak yapraklardan tozu alın. Jet'i kolayca yönlendirmek için esnek hortumla birlikte taşınabilir Buharlı Temizleyici kullanın (takmak için Bölüm 3'e bakın). Yüzeye minimum 50 cm mesafeden buhar verin ve buharı **minimum** seviyeye ayarlayın.

Bitkiler daha iyi nefes alır ve daha temiz ve parlak olur. Buharı, özellikle sigara içenler tarafından sıkça görülen alanları tazelemek için de kullanabilirsiniz.

12. FRESCO VAPOR

(bu ürün haricen satılmaktadır.)

UYARI: Fresco Vapor parfümü asla su haznesine koymayın.

Fresco Vapor doğal elementler içeren hava ferahlatıcıdır. Buhar esnasında parfümlü temizlik yaparak kötü kokuları yok eder.

- Fresco Vapor kullanabilmek için şu adımları
- takip edin:

- Buhar tetiğinde yer alan parfüm haznesinin kapağını çıkarın ve Fresco-Vapor ile doldurun (18).

- Kapağı tekrar kapatın (18).

- Parfümlü temizliğe başlamak için, fırçanın üzerindeki "ON" konumunu aktif hale getirin. Durdurmak için ise "OFF" konumuna getirin. (19).

Parfüm oranını artırırsanız, temizlenen yüzey biraz nemli olacaktır. Parfümün dağılmasını engellemek için, ayar düğmesini KAPALI/OFF konuma getirin. Bu ayar buhar ayarı yapmaz sadece parfüm miktarını ayarlamayı sağlar. Buhar ayarı yapmak için ilgili buhar ayar düğmesini kullanmalısınız (7).

FrescoVapor şişesinin içeriği: 200 ml

FrescoVapor parfümü Polti yetkili satıcılarından temin edebilirsiniz.

UYARI: Frescovapor parfümü mobilyalarda, özel kumaşlarda ve ahşaplar üzerinde denemeden önce üreticinin belirttiği talimatlara uyun. Her zaman buharı önce temizliğini yapacağınız yüzeyin görünmeyen bir yerinde deneyin ve bir süre bekledikten sonra renk ve dokusunda bir bozulma olup olmadığını kontrol edin.

13. SU TÜKENDİĞİNDE

Su seviyesi, su tankı transparant olduğu için rahatlıkla görülebilmektedir.

Su tankında su bittiğinde buhar çıkışı olmayacaktır. Temizliğe devam etmek için Bölüm 1'de gösterilen şekilde su tankını doldurmanız gerekir.

UYARI: Bu işlem her zaman cihazın fişi prizden çekildikten sonra gerçekleştirilmelidir.

14. KİREÇ FİLTRESİNİN DEĞİŞTİRİLMESİ

Vaporetto SV440/450_DOUBLE kireç oluşumunu önleyecek ve ürününüzün ömrünü uzatacak bir filtre sistemine sahiptir.

Filtrenin yılda 3 defa değişmesini tavsiye ederiz.

14.1 Fişini prizden çekin

14.2 Su haznesinin düğmesine basıp çıkararak boşaltın

14.3 Eski filtreyi yerinden çıkarın (20).

14.4 Yeni filtreyi yerleştirerek yerine iyice oturduğundan emin olun (21), sonra da su haznesini yerleştirin.

Kireç filtrelerini yetkili Polti bayilerinden temin edebilirsiniz

16 GENEL BAKIM

Cihaz üzerinde herhangi bir bakım gerçekleştirmeden önce, cihazın fişinin prizden çekilmiş olduğundan ve tamamen soğuduğundan emin olun.

Cihazın sadece dış yüzeyini temizlemek için nemli bir bez kullanın.

Tüm aksesuarlar su altında temizlenebilir ancak tamamen kuruduktan sonra kullanılmasına özen gösterilmelidir. Fırçaları kullandıktan sonra, soğumaya bırakılarak yıpranmayı önlemek için kendi halinde kurumasını tavsiye ediyoruz.

Herhangi bir deterjan ve benzeri kimyasala temizleyiciyi cihazın ve parçalarının temizliği için kullanmayın.

Temizleme bezleri üstündeki talimatları izleyerek temizlenebilir.

17 ÜRÜNÜ SAKLAMA

16.1 Cihazı güç düğmesinden kapatın ve fişini prizden çekin.

16.2 Cihazı saklamadan önce tamamen soğuduğundan emin olun.

16.3 Havlu bezleri başlıktan çıkarmadan önce soğumasını bekleyin.

16.4 Kablo sarma bölgesini kabloyu sararak toparlayın (22).

Cihazı bir sonraki kullanımınıza kadar, kablosunu sararak saklayın. Kablo sarma bölgesi 180° dönebilmektedir.

UYARI: Kablosu sarılı haldeyken cihazın fişini prize takmayın.

SORUN	SEBEP	ÇÖZÜM
Cihaz çalışmıyor.	Güç yok.	Cihazın Bölüm 1'de anlatıldığı gibi fişinin prize takılı olup olmadığını kontrol edin.
Buhar gelmiyor.	Su haznesinde hiç su yok. Cihaz kapalı konumda.	Cihazın fişini çekin ve su tankını Doldurduktan sonra yaklaşık 15 Saniye bekleyin ve kullanmaya Başlayın. Bölüm 1'de gösterildiği gibi cihazın fişinin prizden çekilmiş olduğunu kontrol edin.
Gösterge ışığı yanıyor ancak buhar gelmiyor.	Buhar ayar düğmesi minimum seviyede.	Buhar ayar düğmesinden buhar gücünü artırın.
Cihaz çok fazla su akıtıyor.	Buhar ayar düğmesi maksimum seviyede.	Buhar ayar düğmesinden buhar gücünü azaltın.
FrescoVapor deodorant buhar verirken çalışmıyor	Parfüm seçimini OFF Konuma getirin.Veya , FrescoVapor seviyesini kontrol edin	Düğmeyi ON konumuna getirin. Hazneyi FrescoVapor ile doldurun.
FrescoVapor kullanırken buhar çok nemli.	Buhar FrescoVapor ile karışıyor.	Buharın nemini azaltmak için Fresco Vapor vermeyi durdurun.
Eğer problem devam ederse yakınınızda bulunan yetkili Polti servisine müracaat edin. (yetkili servisleri görmek için www.polti.com web sitesine bakın)		

GARANTİ

Bu cihaz yalnızca evde kullanım için tasarlanmıştır ve satın alma tarihinden itibaren iki yıl süre ile garanti edilmiştir; satın aldığınız fişi saklamanızı tavsiye ederiz.

Her türlü tamir işlemi için ürünün satın alındığını gösteren fişini saklayın.

Bu garanti Avrupa Direktifi 99/44/EC maddesindeki tüketici haklarını etkilememektedir. Satış ve tüketim mallarının garantisini hala satıcıyı alıcıya karşı sorumlu kılmaktadır.

Bu garanti Avrupa Direktifi 99/44/EC maddesinin geçerli olduğu ülkelerde geçerliliğini korumaktadır. Diğer ülkelerde ise, garanti şartları ilgili ülkenin kanunlarına göre düzenlenmektedir.

GARANTİNİN KAPSAMI

Ürünlerin üzerinde bulunan seri numarasının hiçbir şekilde değiştirilmemiş, tahrip edilmemiş ve üzerinin kapatılmamış olması gereklidir. Ürünlerin sürekli olarak kullanım kılavuzuna uygun bir şekilde kullanılmış ve amaç dışı kullanılmamış olmalıdır.

Ürünlerin sadece orijinal filtreleri ve/veya yedek parçalarıyla kullanılmış olmalıdır. Kullanım kılavuzunda yazan üreticinin önerdiği periyotlarda filtrelerin ve sarf malzemelerinin zamanında değiştirilerek kullanılması garanti şartlarıdır.

GARANTİNİN GEÇERSİZ SAYILDIĞI DURUMLAR

- Cihazın üzerinde yazan voltaj ve akım haricinde kullanımdan doğabilecek arızalar,
- Kullanım kılavuzunda yer alan bilgilere aykırı kullanımdan kaynaklanan hasar ve arızalar,
- Ürünün ilk kez müşteriye ulaşmasından sonra taşınma, özel nakliyat, ulaşım ve transferlerden doğabilecek arızalar,
- Yetkili servis merkezleri dışında birinin ürüne müdahale etmesi ve tamir etmeye çalışması, Tüketici tarafından yapılan hasarlar,
- Normal kullanım esnasında tüketici tarafından zarar görmüş parçalar (filtre, fırça, hortum, vs.), Kireçlenmeden kaynaklanan arızalarda,
- Bakım ve temizliğin üreticinin kılavuzda belirttiği gibi yapılmadığı durumlarda,
- Orijinal olmayan aksesuar ve yedek parça kullanmak

Ürünün amacı dışında farklı kullanılması sonucu veya bu kullanma kılavuzuna uygun kullanılmaması sonucu oluşan tüm hasarlar ve arızalar bu garantiyi geçersiz kılacaktır.

Polti bu cihazın kullanımı ve bakımı için belirttiği kullanım talimatları ve güvenlik önlemlerine dikkat edilerek kullanılmaması halinde dolaylı veya dolaysız bir insana, hayvana veya nesneye verebileceği zararı peşinen reddetmektedir.

Yetkili güncel Polti servislerini görmek için lütfen www.poltitr.com. Sitesini ziyaret edin.



POLTI®

NATURAL HOME FEELING

Vaporella®

Vaporetto®

LECOASPIRA

Vaporetto®

Forzaspira®

UNICO 

MOPPY®

www.poltitr.com



ÜRÜNÜNÜZÜ KAYDEDİN

SERİ NUMARASI:

ÇAĞRI MERKEZİ

ITALIA SERVIZIO CLIENTI	800 162 162
FRANCE SERVICE CLIENTS	04 78 66 42 12
ESPAÑA SERVICIO AL CLIENTE	900 53 53 28
TÜRKİYE ÇAĞRI MERKEZİ	444 22 09
UK CUSTOMER CARE	0161 813 2765
DEUTSCHLAND KUNDENDIENST	DE 0800 72 41 079



POLTI S.p.A. - Via Ferloni, 83
22070 Bulgarograsso (CO) - Italy
www.polti.com

Bizi takip edin:

