

PRO 95\_TURBO FLEXI

PRO 85\_FLEXI

# POLTI Vaporetto®

KULLANMA KILAVUZU

ÜRÜNÜZÜ KAYDEDİN

[www.poltitr.com](http://www.poltitr.com)



**POLTI®**

NATURAL HOME FEELING

## PRO 95 TURBO FLEXI



## PRO 85 FLEXI



Kalstop

KİREÇ ÖNLEYİCİ KAPSÜL

YEDEK CONTALAR

KÜÇÜK FIRÇA

SADECE PRO 95 TURBO FLEXI

ESNEK HORTUM

UZATMA BORUSU

VAPORFLEXİ SERT ZEMİN FIRÇASI

SADECE PRO 95 TURBO FLEXI

CAM TEMİZLEYİCİ

N. 2 HAVLU BEZ

SADECE PRO 95 TURBO FLEXI

KÜÇÜK FIRÇA

HALI KIZAĞI

SADECE PRO 95 TURBO FLEXI

BUHAR BAŞLIĞI

KONSANTRE DETAY FIRÇASI

SADECE PRO 95 TURBO FLEXI

3 FARKLI KÜÇÜK FIRÇA

N. 2 PZ SADECE PRO 85 FLEXI

N. 1 PZ SADECE PRO 95 TURBO FLEXI

HAVLU BAŞLIK

SADECE PRO 85 FLEXI

RENKLİ KÜÇÜK FIRÇA

## HARİCİ AKSESUARLAR



STANDART AKSESUAR

PAEU0340

2 ADET MİKRO FİBER BEZ  
BAŞLIK İÇİN



PRO 85 OPSİYONEL AKSESUAR

PAEU0221

CAM TEMİZLEME BAŞLIĞI



OPSİYONEL AKSESUAR

PAEU0236

YÜKSEK BASINÇ BAŞLIĞI



STANDART AKSESUAR

PAEU0318

2x HAVLU BAŞLIK



OPSİYONEL AKSESUAR

PAEU0228

DUVAR KAĞIDI BAŞLIĞI



OPSİYONEL AKSESUAR

PAEU0237

ÜÇGEN BAŞLIK

## HARİCİ AKSESUARLAR



STANDART AKSESUAR

PAEU0283

KONSANTRE DETAY BAŞLIĞI/ FIRÇA



OPSİYONEL AKSESUAR

PAEU0094

KİREÇ ÖNLEYİCİ KAPSÜL



PRO 85 STANDART  
PRO 95 OPSİYONEL

PAEU0250

3 ADET NAYLON  
KILLİ FIRÇA



PRO 85 STANDART  
PRO 95 OPSİYONEL

PAEU0296

3 ADET NAYLON  
KILLİ RENKLİ FIRÇA



PRO 85 STANDART  
PRO 95 OPSİYONEL

PAEU0297

3 ADET PRİNÇ  
KILLİ FIRÇA



OPSİYONEL AKSESUAR

PAEU0013

BUHARLI ÜTÜ



OPSİYONEL AKSESUAR

PAEU0197

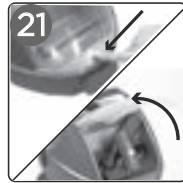
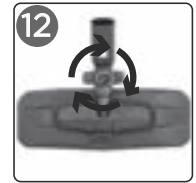
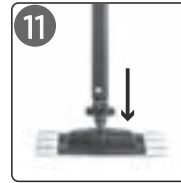
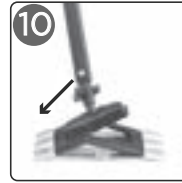
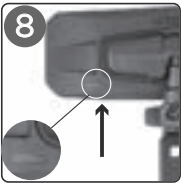
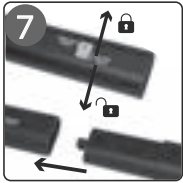
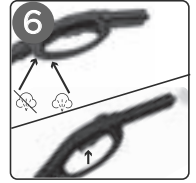
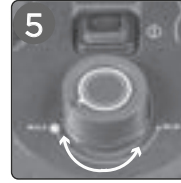
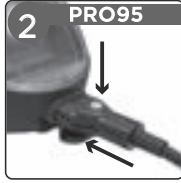
BUHAR DEZENFEKTANI



OPSİYONEL AKSESUAR

PAEU0263

BUHARLI PASPAS



# GÜVENLİK UYARILARI

## KULLANMADAN ÖNCE



**UYARI! CİHAZI KULLANMADAN ÖNCE BU KULLANMA KILAVUZUNDAKİ VE CİHAZIN ÜZERİNDEKİ TÜM TALİMATLARI OKUYUN.**

Polti S.p.A. bu ürünün yanlış kullanımından kaynaklı tüm olası kazaların sebebinin kendisi olduğunu reddeder.

Ürünün doğru kullanımı yalnızca bu kullanma kılavuzunda belirtildiği gibidir.

Bu talimatlara uymayan kullanımlar garantiyi geçersiz sayar.

### GÜVENLİK SEMBOLLERİ:



**UYARI: Yüksek Sıcaklık!  
Yanma riski bulunmaktadır!  
ürün üzerinde gösterilirse,  
cihazın bazı kısımları sıcak olabilir.**



**UYARI: BUHAR.  
YANMA RISKİ!**

Cihaz yüksek sıcaklıklara ulaşır. Ürünün yanlış kullanımı kireçlenmeye neden olabilir.

- Asla cihazı parçalarına ayırmayın ve bu kılavuzda belirtilen dışında cihazın temizliğini yapmayın, cihazı kendiniz tamir etmeye çalışmayın. Büyük birdarbe, düşme, devrilme ve suya düşme gibi durumlarda ürünü kullanmak artık güvenli olmayabilir.

Cihazın yanlış kullanımı veya bu kılavuzda belirtilen talimatlara uymamak ciddi kazalara sebep olabilir. Her zaman yetkili servisinizle irtibata geçin.

- Bu cihaz, düşürülmüş ise, gözle görünür hasar belirtisi veya sızıntı varsa kullanılmamalıdır.
  - Su haznesine kadar yapılacak bir temizlik için cihazın güç düğmesinden kapalı olduğuna ve prizden fişinin yaklaşık iki saat önce çekilmiş olmasına özen gösterin.
  - Cihaz, fiziksel, görsel işitsel veya zihinsel engelliler, çocuklar ve deneyim bilgi eksikliği olan kişiler tarafından, güvenliklerinden sorumlu bir kişinin gözetimi olmaksızın kullanılmamalıdır. Çocuklar cihaz kullanılırken denetim altında bulundurulmalı ve çocukların cihaz ile oynamadıklarından emin olunmalıdır. Bu cihazı ve kablolarını 8 yaşından küçük çocukların ulaşamayacağı yerlerde saklayın ve ürün kullanım halindeyken ve soğuma halindeyken çocukları cihazdan uzak tutun.
  - Tüm parçaları çocuklardan uzak tutun, bu parçalar oyuncak değildir. Plastik ambalajları boğulma riski taşıdığından çocuklardan uzak tutun.
  - Bu cihaz sadece evde kullanım için tasarlanmıştır.
- Cihazı kullanım ve temizlik veya saklama esnasında, olası bir yangın, elektroşok, yaralanma ve yanma gibi kaza risklerini azaltmak için, her zaman bu kullanma kılavuzunda yazan talimatlara uyun.**

# VAPORETTO DÜNYASINA HOŞGELDİNİZ

TÜM YÜZEYLERE UYGUN TEK BİR TEMİZLEME SİSTEMİ: AKARLARI, MİKROPLAR  
VE BAKTERİLERİ KİMYASAL TEMİZLEYİCİ KULLANMADAN TEMİZLER.

TÜRKÇE



## TÜM İHTİYAÇLARINIZ İÇİN ÜRÜNÜNÜZÜ KAYDEDİN AKSESUARLAR

www.polti.com web sitemiz üzerinden ürününüzle ilgili ev temizliğini daha kolay yapmanız için veya ürününüzün performansı arttırmak için geniş aksesuar Seçeneklerine ulaşabilirsiniz.

Aksesuarların ürününüze uyumluluğunuz olmadığını öğrenmek için model kodu ile arama yapın (PAEUXXXX/PFEUXXXX gibi). Eğer almak istediğiniz aksesuar bu kılavuzda yer almıyorsa lütfen yetkili teknik servis veya bayiniz ile görüşün.



Ürününüzü kayıt etmek için www.polti.com web sitesini ziyaret edin veya teknik servis merkezine başvurun. Ürününüzü kayıt etmek için kişisel bilgilerinizin yanı sıra ürünün altındaki tip etiketinde bulunan ürün seri numarasını(SN) da girmeniz gerekecektir. İhtiyacınız olduğundan kullanmak için bu kullanma kılavuzunun arkasına ürünün seri numarasını kaydedebilirsiniz.



## RESMİ YOUTUBE KANALIMIZ

Dahasını görmek ister misiniz?

### **Polti Türkiye Youtube**

Resmi video kanalımızı takip edin:

Tüm ürünlerimizin detaylı videolarını izlemek için Vaporetto anahtar kelimesi ile arama yapabilirsiniz.

**DİKKAT:** Güvenlik talimatları yalnızca bu kullanma kılavuzunda yer alır.

## ELEKTRİKTEN KAYNAKLANABİLECEK RİSKLER - ELEKTRİK ÇARPMASI

- Topraklama sistemi ve artık akım devresi ve manyeto termik emniyeti cihazın güvenli kullanımını garanti eder. Kendi güvenliğiniz için, cihazın çalışması için gerekli değerleri kontrol edin.
- Cihazın tip etiketinde belirtilen voltaja uyumlu olmayan durumlarda cihazı kullanmayın.
  - Çeşitli adaptörler ve akım/gerilim değiştiren transformatörler kullanarak prizlere aşırı yüklenmeyin. Cihazı yalnızca fişinin uyumlu çalışabileceği uygun bir akımdaki prize takın.
  - Tip etiketinde belirtilen değerlere uygun olmayan uzatma kabloları kullanmayın. Bu tür kablolar cihazın aşırı ısınmasına, kısa devre yapmasına, yangına veya cihazın bozulmasına sebebiyet verebilir. Yalnızca 16A değerindeki topraklanmış uzatma kablolarını kullanmanız tavsiye edilir.
- Cihazın fişini prizden çekmeden önce MUTLAKA ON/OFF düğmesinden kapatın.
- Cihazın fişini prizden çıkarırken asla kablosundan tutup çekmeyin, fişinden tutarak çekin.
- Eğer cihaz kullanım halinde değilse fişini prizden çekin. Herhangi bir temizlikten önce her zaman fişinin prizden çekilmiş olduğundan emin olun.

Eğer cihazın fişi prize takılıysa, cihazı asla yalnız bırakmayın.

- Cihazın kablosunu tamamen gevşetmeden prize takmayın.
- Elektrik kablosunu çekmeyin ve bir gerilime (kıvrılma, ağırlık, germe) maruz bırakmayın. Elektrik kablosunu kapı ve camlara sıkıştırmayın. Keskin nesnelere ve köşelerden, sıcak yüzeylerden sakının. Elektrik kablosunun üstünden cihaz ile geçmeyin. Elektrik kablosunu özellikle ürün sıcak ise ürünün üzerine veya içine sarmayın.
- Güç kablosundaki fişi değiştirmeyin.
- Eğer güç kablosu hasarlıysa, yetkili bir servis tarafından değiştirilmelidir. Böyle bir durumda cihazı kesinlikle kullanmayın.
- Cihazı kesinlikle çıplak ayak ve/veya ıslak el veya vücut ile kullanmayın hatta cihaza dokunmayın.
- Cihazı su dolu kapların, evyelerin, banyo ve yüzme havuzu gibi ıslak ortamlarda kullanmayın.
- Cihazı ve kablosunu ve prizini kesinlikle suya veya herhangi bir sıvıya daldırmayın.
- Elektrik ve elektronik devreler içeren cisimlere doğrudan buhar verilmemelidir.

## KULLANIM ESNASINDAKİ RİSKLER – SAKATLANMALAR / YANMALAR

- Patlama riski taşıyan ve zehirli kimyasalların bulunduğu ortamlarda kullanılmamalıdır.
- Cihazın haznesine KESİNLİKLE zehirli kimyasallar, asitler, çözücüler, deterjanlar ve yıpratıcı maddeler içeren temizlik malzemeleri ve parfümler konulmamalıdır.
- Cihazın su haznesine sadece su veya “NASIL SU KULLANMALI” bölümünde belirtilen suyun kullanılması gerekir.
- Zehirli maddelerin, asitlerin, çözücülerin, deterjanların ve yıpratıcı maddelerin üzerine doğrudan buhar vermeyin. Tehlikeli maddelerin lekelerinin çıkarılması üretici firma tarafından verilen talimatlarca yerine getirilmelidir.
- Patlayıcı tozlara ve sıvılara, hidrokarbon materyallere, alevlenebilecek nesnelere ve sıcak cisimlere doğrudan buhar vermeyin.
- Zehirli maddelerin, asitlerin, çözücülerin, deterjanların ve yıpratıcı maddelerin üzerine doğrudan buhar vermeyin. Tehlikeli maddelerin lekelerinin çıkarılması üretici firma tarafından verilen talimatlarca yerine getirilmelidir.
- Patlayıcı tozlara ve sıvılara, hidrokarbon materyallere, alevlenebilecek nesnelere ve sıcak cisimlere doğrudan buhar vermeyin.
- Cihaz kullanılmadığında güç kablosunu sarın. Cihazı taşıırken tutma sapını kullanın. Cihazın güç kablosunu çekmeyin ve taşıırken kullanmayın.
- Soba, fırın ve şömine gibi ısı kaynaklarının etrafında cihazı bırakmayın.
- Cihazda bulunan açık bölgeleri ve ızgaraları kapatmayın ve engellemeyin.
- Vücudunuzun hiçbir bölgesine ve hayvanlara doğrudan buhar vermeyin.
- Kıyafetleriniz üzerinizdeyken asla doğrudan buhar vermeyin. Kıyafetler, kilimler ve kalın kumaşlar ısıyı 100°C gibi yüksek bir sıcaklıkta derin ve uzun süre muhafaza ettiğinden, birkaç dakika bekledikten sonra tutmaya dikkat edin. Eğer buharla yeni temizlediyseniz hemen tenle temasından kaçının.
- Kullanım esnasında, cihazı sabit bir yüzeyde dikey pozisyonda tutmaya özen gösterin.
- Tutma kolundaki buhar emniyet kilidi güvenliğinizi garanti altına alır ve ürünün kullanım amacını bilmeyenleri ve sizi olası kazalardan korur. Buhar kullanılmadığından buhar emniyet kilidini kullanın. Buharlı temizlemeye devam etme için kilidi tekrar buhar konumuna getirin.

## BAŞLAMADAN ÖNCE

Bu buharlı temizleyici yalnızca evsel temizlik için tasarlanmıştır. Yalnızca Polti tarafından sağlanan bu kılavuzu kullanın. Lütfen ürünü kullanmadan önce bu kılavuzun tam olarak anlaşıldığından emin olun. Eğer kullanma kılavuzu kaybolursa, [www.polti.com](http://www.polti.com). Web sitesinden indirebilirsiniz. Cihazı asla dışarda bırakmayın. Bu cihazın düzgün kullanımı bu kılavuzda anlatılmıştır. Bunun dışındaki kullanımı ürüne zarar verebilir ve garantisini geçersiz sayabilir.

Bağımsız bir laboratuvar tarafından gerçekleştirilen testler, , bu el kitabında yer alan talimatlara göre mikrofiber bez takılı ve 15 saniyelik çalışma süresiyle kullanıldığında Vaporetto'nun mikrop ve bakterilerin% 99,99'unu ortadan kaldırdığını onaylar.

## ÇEVRENİN KORUNMASI

Bu cihaz, Atık Elektrikli ve Elektronik Cihazlar (AEEE) hakkındaki 2012/19/EU, Avrupa Birliği yönergesine uygun biçimde işaretlenmiştir. Ürün, atık imhasına ilişkin çevre mevzuatına uygun olarak atılmalıdır.

Bu cihazın doğru şekilde atılmasını sağlayarak, bu ürünün hatalı şekilde atık işlemlerinden geçirilmesinin yol açabileceği çevre ve insan sağlığı üzerindeki olası olumsuz etkilerin ortadan kaldırılmasına yardım etmiş olacaksınız. Ürün üzerindeki sembol, bu ürünün evsel atıklarla aynı şekilde işaretlenemeyeceğini ifade etmektedir. Bunu yerine elektrikli ve elektronik cihazların geri dönüştürülmesine yönelik bir toplama noktasına verilmelidir. Bu ürünle ilgili işlemler, geri kazanım ve geri dönüşüm hakkında daha ayrıntılı bilgi için lütfen yerel belediye makamlarına ve evsel atıkları toplayan şirkete ya da ürünü satın almış olduğunuz mağazaya başvurun.

Polti Polti S.p.A. önceden haber vermeksizin ürün üzerinde ve aksesuarlarda değişiklik yapma hakkını saklı tutar. Ürünlerimiz fabrikada paketlenmeden önce katı bir denetimden geçerler, bu yüzden satın aldığınızda VAPORETTO ürününüzün su haznesinde bir miktar su bulunması normaldir.

## HAZNEDE NE TÜR SU KULLANMAK GEREKİR?

Bu cihaz normal musluk suyu ile çalışmak için tasarlanmıştır. Eğer musluk suyunuz çok kireçli ise %50 musluk suyu %50 içme suyu ile karıştırarak kullanın. Sadece (arıtılmış) içme suyu kullanmayın. UYARI: suyunuzun sertliğini yerel belediye işletmelerinizden veya ilgili idari birimlerden öğrenebilirsiniz.

Eğer sadece musluk suyu kullanacaksanız, kireç oranını özel bir ürün olan Polti Kalstop kireç önleyiciyi yine ürününüzü satın aldığınız bayiden temin edebilirsiniz.

Asla içme suyu, yağmur suyu su içerikli katkı maddeleri (parfüm, kola vs.), su arıtma cihazlarından elde edilen suları kullanmayın. Deterjan ve kimyasal katkı maddeleri kullanmayın.

## 1. KULLANIMA HAZIRLIK

1.1 Tank dolm kapağını açın (1) ve yaklaşık 1 litre su ile doldurun. Bu işlem her zaman su haznesi soğuduktan sonra ve cihazın fişi prize takılı değilken gerçekleştirilmelidir. Akıllı dolm sistemi sayesinde arada temizliğinizi yarım bırakmanıza gerek kalmaz çünkü ne zaman derseniz su tankını doldurabilirsiniz.

1.2 Tank dolm kapağını kapatın.

1.3 **Pro95\_Turbo Flexi modeli için** gömme soketinde açarak buhar hortumuna takın (2), ilgili düğmeye basarak çengelini ilgili yuvasına oturduğundan emin olun.

1.4 Güç kablosunu topraklanmış uygun voltajlı bir prize takın (3). Cihazı prize takmadan önce kablonun dolanmamış olduğundan emin olun.

1.5 "Buhar hazır" gösterge ışığı (4) ile beraber yanacak su haznesi düğmesine basın.

1.6 "Buhar hazır" göstere ışığının (5) kapanmasını bekleyin. Cihaz şimdi kullanıma hazırdır.

1.7 Buharlı temizlemeye başlamadan önce süpürmeniz tavsiye edilir.

**UYARI:** İlk buhar çıkışında buharın yanı sıra bir kaç damla su gelebilir, bu durum normaldir ve sıcaklık dengesinden kaynaklanır. İlk buharı yere püskürtün.

## 2. AKSESUARLARIN KULLANIMI

All Tüm Vaporetto aksesuarları aşağıdaki gibi cihazın gövdesine takılabilir;

- Kilit düğmesini (AÇIK) OPEN konumuna getirin (7).
- İstenilen aksesuarı buhar tetiğine veya uzatma borusuna takın.
- Kilit düğmesini (KAPALI) CLOSED konuma getirin (7).
- Aksesuarın tamamen yerine oturduğundan ve kilidin sıkıca kilittendiğinden emin olun.

## 3. BUHAR AYARI

Buhar ayarı, buhar dü- mesi ile gerçekleştirilebilir. Buhar gücünü arttırmak için dü- meyi (5) saat yönünde çevirin. Saat yönünün aksine çevirmek, buhar gücünü azaltacaktır. Buhar gücünü ayarlamak için bazı ipuçları:

- Maksimum Seviye: kireç ve yağ lekelerini çıkarmak ve sterilize etmek için.
- Orta Seviye: halılar, kilimler, camlar ve yerler için;
- Minimum Seviye: bitkileri, hassas kuma- ları, duvar kağıtlarını ve koltukları temizlemek için.



## 4. YERLERİ TEMİZLEME

Cihazı hassas yüzeylerde kullanmadan önce, yüzeyde çiziklere sebep olabilecek nesnelere zeminde olmadığından emin olun.

41 Bölüm 1'deki talimatların yerine getirildiğinden emin olun ve Bölüm 2'de gösterildiği gibi aksesuarları takın.

42 Uzatma borusunu hortuma bağlayın ve ardından yer başlığını takın.

43 Zemin fırçasının üzerinde ayak sembolü olan yere basarak (8) ve yukarı doğru çekerek bırakın.

44 Zemin fırçasının bir ucunu kumaşın (9) cebine sokarak, VaporFlexi zemin fırçasına ait bezi takın, ardından fırçanın ikinci ucunu kumaşın diğer cebine takın (10).

45 Uzatma borularını ayağınızı kullanarak kilitlemek için zemin fırçasını aşağıya doğru itin (11).

46 Ayarlama düğmesinden dilediğiniz buhar yoğunluğunu seçin; bu tür yüzeyler için **Medium (Orta) seviye** buhar ayarı önerilir (5).

47 Buhar kilidinin devre dışı olduğundan emin olun (6) Tutma kolundaki buhar tetiğinin düğmesine basarak (6) buhar püskürtün.

48 Fırçayı hareket ettirerek yeri temizlemeye başlayın.

Temizleme başlığı, en inatçı lekeleri çıkarmaya uygun küçük bir fırça içerir. Kullanmak için küçük fırçayı (12) döndürün, ardından uzatma borularını, kılların zemine temas etmesini ve kiri (13-14) gevşetmesini sağlayın.

Temizleme işleminin sonunda, bez, sembol üzerindeki ayak işaretine basılarak ve uzatma borularını fırçayı serbest bırakmak için yukarı doğru çekerek çıkarılabilir.

Temizleme bezlerini başlıktan çıkarmadan önce, bir süre soğumasına izin verin.

**UYARI:** Temizleme bezlerini takmadan cihazı kullanmayın

UYARI: Güvenliğiniz için, buharı önce temizliğini yapacağınız yüzeyin görünmeyen bir yerinde deneyin ve bir süre bekledikten sonra renk ve dokusunda bir bozulma olup olmadığını dikkat edin.

## 5. KİLİM VE HALILARI TEMİZLEME

**UYARI:** Deri ve kumaş malzemeler üzerinde denemeden önce üreticinin belirttiği talimatlara uyun. Her zaman buharı önce temizliğini yapacağınız yüzeyin görünmeyen bir yerinde deneyin ve bir süre bekledikten sonra renk ve dokusunda bir bozulma olup olmadığını kontrol edin.

5.1 Bölüm 1'deki talimatların yerine getirildiğinden emin olun ve Bölüm 2'de gösterildiği gibi aksesuarları takın.

5.2 Uzatma borusunu hortuma bağlayın ve ardından yer başlığını takın.

5.3 Zemin fırçasının bir ucunu kumaşın (9) cebine sokarak, VaporFlexi zemin fırçasına ait bezi takın, ardından fırçanın ikinci ucunu kumaşın diğer cebine takın (10).

5.4 Uzatma borularını ayağınızı kullanarak kilitlemek için zemin fırçasını aşağıya doğru itin (11).

5.5 Ayarlama düğmesinden dilediğiniz buhar yoğunluğunu seçin (5); bu tür yüzeyler için Medium (Orta) seviye buhar ayarı önerilir.

5.6 Buhar kilidinin devre dışı olduğundan emin olun (6) Tutma kolundaki buhar tetiğinin düğmesine basarak (6) buhar püskürtün.

5.7 Fırçayı ileri geri hareket ettirerek zemini temizlemeye başlayın (16). Temizleme işleminin sonunda, bez, sembol üzerindeki ayak işaretine basılarak ve uzatma borularını fırçayı serbest bırakmak için yukarı doğru çekerek çıkarılabilir.

Temizleme bezlerini başlıktan çıkarmadan önce, bir süre soğumasına izin verin.

## 6. CAM, PENCERE VE FAYANSLARI TEMİZLEME

**UYARI:** Soğuk havalarda cam temizliği yapmadan önce, yüzeye 50 cm mesafeden buhar vererek temizliğe başlayın.

6.1 Bölüm 1'deki talimatların yerine getirildiğinden emin olun ve Bölüm 2'de gösterildiği gibi aksesuarları takın.

6.2 Ayarlama düğmesinden dilediğiniz buhar yoğunluğunu seçin (5); bu tür yüzeyler için Medium (Orta) seviye buhar ayarı önerilir.

6.3 Buhar kilidinin devre dışı olduğundan emin olun (6).

6.4 Tutma kolundaki buhar tetiğinin düğmesine basarak (6) buhar püskürtün.

6.5 Pro 95\_Turbo Flexi modeli için yüzeyin üzerinden cam temizleyici aksesuarı ile buhar vermeden geçerek kiri toplayın. Ne kadar derine ve sert hareket ettirirseniz o kadar iyi kiri toplarsınız. Cam temizleyici aksesuarındaki fırçalar da kullanılabilir. Pro 85\_Flexi modeli için harici cam temizleyici aksesuarını buharın çıkardığı kirleri toplamak için kullanın.

6.6 Temizleme işlemlerini tamamlamak ve buharla çözünen kirleri toplamak için mikrofiber bir bezi elinizde bulundurun (PAEU0231 manuel kullanım için Vaporetto Mikrofiber Bezler).

## 7. DÖŞME TEMİZLEME

(Yorganlar, koltuk ve kanepeler, araç döşemeleri, vb.)

**UYARI:** Deri ve kumaş malzemeler üzerinde denemeden önce üreticinin belirttiği talimatlara uyun. Her zaman buharı önce temizliğini yapacağınız yüzeyin görünmeyen bir yerinde deneyin ve bir süre bekledikten sonra renk ve dokusunda bir bozulma olup olmadığını kontrol edin.

7.1 Bölüm 1'deki talimatların yerine getirildiğinden emin olun ve Bölüm 2'de gösterildiği gibi aksesuarları takın.

7.2 Küçük fırçayı hortuma bağlayın.

7.3 Küçük fırçaya havlu temizleme başlıklarından geçirin.

7.4 Ayarlama düğmesinden dilediğiniz buhar yoğunluğunu seçin (5); bu tür yüzeyler için Minimum (düşük) seviye buhar ayarı önerilir.

7.5 Buhar kilidinin devre dışı olduğundan emin olun (6).

7.6 Tutma kolundaki buhar tetiğinin düğmesine basarak (6) buhar püskürtün.

## 8. MOBİLYA VE HASSAS YÜZEYLERİ TEMİZLEME

**UYARI:** Yüzeylerin üzerine direkt buhar püskürtmeyin. Yüzeyleri temizlemeden önce, her zaman mobilyanın görünmeyen bir kısmında deneyin ve nasıl tepki verdiğine bakın.

8.1 Bölüm 1'deki talimatların yerine getirildiğinden emin olun. Ayarlama düğmesinden dilediğiniz buhar yoğunluğunu seçin (5); bu tür yüzeyler için Minimum (düşük) seviye buhar ayarı önerilir.

8.2 Buhar kilidinin devre dışı olduğundan emin olun (6).

8.3 Buhar hortumunda bulunan kolun üstündeki buhar kaldıracına basın (6) ve direkt beze püskürtün. (Vaporetto Mikrofiber Bezler (PAEU0231).

8.4 Buhar püskürtülmüş bezi bu tür yüzeyleri temizlemek için kullanın. Aynı noktanın üzerinden çok sıklıkla geçmeyin.

## 9. BANYONUN, DERZLERİN VE MUTFAK TEZGAHLARININ TEMİZLENMESİ

9.1 Bölüm 1'deki talimatların yerine getirildiğinden emin olun ve Bölüm 2'de gösterildiği gibi aksesuarları takın.

9.2 ForthePro95\_TurboFleximodeli için yüksek basınçlı buhar borusunu yoğunlaştırıcıya takın. Radyatörler, kapı ve cam çerçeveleri, banyo ve pencere kepenkleri gibi ulaşılması zor yerler için kullanılması tavsiye edilir.

Yüksek basınçlı buhar borusunu yoğunlaştırıcıya takmak için, sadece vidalar gibi çevirin. Aynı hareketi fırçayı takarken de uygulayın.

Farklı renkli fırçaları farklı yüzeylerde ve alanlarda kullanmanızı sağlar.

9.3 Ayarlama düğmesinden dilediğiniz buhar yoğunluğunu seçin (5); bu tür yüzeyler için Maximum (yüksek) seviye buhar ayarı önerilir.

9.4 Buhar kilidinin devre dışı olduğundan emin olun (6).

9.5 Tutma kolundaki buhar tetiğinin düğmesine basarak (6) buhar püskürtün.

## 10. DİĞER GENEL KULLANIMLAR

**UYARI:** Yüzeyi temizlemeden önce görünmeyen bir noktada deneyin ve bir süre bekledikten sonra dokusunda bir bozulma olup olmadığını kontrol edin.

### 10.1 PERDELER VE DRAPELER

Perde ve drapellerdeki mite ve tozları kumaşa uygulayarak temizleyebilirsiniz. Buhar sayesinde kokuları giderebilir ve kumaşınızın renklerini canlandırarak perdeleriniz daha az yıkanmasını sağlanabilir. Bu yüzeyler için buhar ayarının en düşük seviyede kullanılması tavsiye edilir.

### 10.2 MOBİLYA VE HALILARDAKİ LEKELERİ ÇIKARMA



**UYARI: Buhar.  
Yanma Riski!**

Buharı leke üzerine en iyi açı ile püskürtün (asla dik püskürtmeyin) ve buhar basıncı ile çıkacak lekeyi almak için kuru bir bez kullanın. Bu yüzeyler için buhar ayarının en düşük seviyede kullanılması tavsiye edilir.

### 10.3 BİTKİLERİN VE ODALARIN NEMLENDİRİLMESİ

Evinizdeki bitkilerin bakımı için, buhar kullanarak yapraklarda biriken tozu alabilirsiniz. 50 cm mesafeden buhar püskürtmeniz tavsiye edilir. Bitkileriniz daha iyi nefes alır ve daha parlak olurlar. Ayrıca, buharı çok sigara içilen ortamlarda bir tazeleyici ve nem verici olarak da kullanabilirsiniz. Bu yüzeyler için buhar ayarının en düşük seviyede kullanılması tavsiye edilir.

### 11. SU TÜKENDİĞİNDE

Su haznesinde su bittiğinde gösterge ışığı yanar ( ) (17).

Kullanmaya devam etmek için:

- Cihazı kapatın ve fişten çıkarın.
- Bölüm 1'de anlatıldığı gibi su tankını doldurun.
- Cihazı fişe takın ve çalıştırın.

**UYARI:** Bu işlem her zaman cihaz prizden çıkarıldıktan sonra gerçekleştirilmelidir.

## 12. TURBO FONKSİYONU

Sadece PRO 95\_TURBO FLEXI modeli için geçerlidir. TURBO fonksiyonu aktif olduğunda, cihaz inatçı lekeleri çıkartmak için ideal buhar seviyesini kendi ayarlar. Bu fonksiyonu aktif hale getirmek için, Turbo (18) düğmesine basın ve “buhar hazır” gösterge ışığının (☺) sönmemesini bekleyin. Fonksiyonu devre dışı bırakmak için, tekrar Turbo düğmesine basın.

## 13. GENEL BAKIM

Cihaz üzerinde herhangi bir bakım gerçekleştirmeden önce, cihazın fişinin prizden çekilmiş olduğundan ve tamamen soğuduğundan emin olun.

Cihazın sadece dış yüzeyini temizlemek için nemli bir bez kullanın. Tüm aksesuarlar su altında temizlenebilir ancak tamamen kuruduktan sonra kullanılmasına özen gösterilmelidir. Herhangi bir deterjan ve benzeri ürünü cihazın ve parçalarının temizliği için kullanmayın.

Fırçaları kullandıktan sonra, soğumaya bırakılarak yıpranmayı önlemek için kendi halinde kurumalarını tavsiye ederiz. Düzenli olarak alt soket içinde bulunan yıkayıcıyı, bağlantı contalarını ve uzatma boruları ile buhar hortumunu kontrol edin. Eğer gerekiyorsa, ilgili parça ile değişimini gerçekleştirin.



- Cihazı kapatın ve fişten çıkarın.
- Bölüm 1’de anlatıldığı gibi su tankını doldurun.
- Cihazı fişe takın ve çalıştırın.

## 14. KALSTOP KİREÇ ÖNLEYİCİ

Kalstop ütü ve buharlı temizleyiciler için kullanılan bir kireç önleyicidir.

Kalstop ürününün düzgün kullanılmasıyla, su tankını her Doldurduğunuzda

- Cihazınızın ömrünü uzatırsınız.
- Kuru buhar emilimini arttırırsınız
- Kireç oluşumunu önlersiniz
- Su tankınızın duvarlarını korursunuz
- Enerji tasarruf edersiniz.

### KALSTOP NASIL KULLANILIR

14.1 Su tankına koymadan önce 5 litre su içinde kalstop solüsyonunu seyreltin.

14.2 BÖLÜM 1 ‘de gösterildiği gibi su tankını doldurun.

14.3 Temizliğinizi her zamanki gibi yapın. Kalstop 20’li paketler halinde satılmaktadır, bu ürünü yetkili Polti servislerinde veya [www.polti.com](http://www.polti.com). Sitesinde bulabilirsiniz

## 15.ÜRÜNÜ SAKLAMA

15.1 Cihazı güç düğmesinden kapatın ve fişini prizden çekin. 15.2 Cihazı saklamadan önce tamamen soğuduğundan emin olun.

Hortum ve fırçalar ürünün üzerinde doğrudan saklanabilir. Cihazın üzerindeki park sisteminde bulunan yer fırçasını yana kaydırın.

Uzatma boruları özel boru bölmesine yerleştirilebilir (20). Küçük aksesuarlar, aksesuar bölmesine yerleştirilebilir. Bu bölmeyi açmak için “PUSH” yazan yere bastırın (kapağın altında), ve açın (21).

## 15. SORUN GİDERME

SORUN	SEBEP	ÇÖZÜM
Cihaz çalışmıyor.	Cihazın fişi prize takılı değildir. Cihazın düğmesine basılmamıştır	Cihazın Bölüm 1’de anlatıldığı gibi fişinin prize takılı olup olmadığını kontrol edin.  Bölüm 1’deki talimatlara bakın.
Cihazdan çok az buhar geliyor.	Su tankında hiç su yok.  Esnek hortum düzgün şekilde oturmuyor.  Buhar ayarı minimum düzeyde duruyor.  Buhar emniyet kilidi aktif hale getirildi.	Su tankını doldurun.  Esnek hortumu düzgün şekilde yerine yerleştirin.  Buhar ayarını istediğiniz düzeyde ayarlayın.  Buhar tetiğinden buhar kilidini ayırın.
Buhar ve (birkaç damla) su birlikte geliyor	Buhar boruları soğuk.	Boruları ısıtmak için buharı bir beze püskürtün.
Buhar düşüklüğü ve aksesuar bağlantı noktalarından su damlıyor.	Contalar zarar görmüş.	Bölüm 13’de gösterildiği gibi contaları değiştirin.
Aksesuarları yerleştirmek çok zor.	Contalar birbirine sürtünüyor ve oturmuyor.  Aksesuarın yuvasına tam oturmuyor.	Contayı silikon yağı veya vazelin ile yağlayın.  Bölüm 2’de gösterildiği gibi aparatı yuvasına düzgün oturtun.
Cihaz yerde çok su bırakıyor.	Buhar ayarı Maksimum konuma getirilmiş.	Buhar ayar düğmesinden buhar miktarını minimuma indirin. Gerekirse, yüzeyi ovalamaya devam ederken, buhar vermeyi anlık olarak durdurun. Temizlenecek yüzeyi süpürmeniz tavsiye edilir.
<b>Eğer problem devam ederse yakınınızda bulunan yetkili Polti servisine müracaat edin. (Yetkili servisleri görmek için <a href="http://www.polti.com">www.polti.com</a> web sitesine bakın)</b>		



**POLTI**<sup>®</sup>

NATURAL HOME FEELING

Vaporella<sup>®</sup>

Vaporetto<sup>®</sup>

LECOASPIRA

Vaporetto<sup>®</sup>

Forzaspira<sup>®</sup>

UNICO 

MOPPY<sup>®</sup>

[www.poltitr.com](http://www.poltitr.com)



ÜRÜNÜNÜZÜ KAYDEDİN

SERİ NUMARASI:

## ÇAĞRI MERKEZİ

ITALIA SERVIZIO CLIENTI	800 162 162
FRANCE SERVICE CLIENTS	04 78 66 42 12
ESPAÑA SERVICIO AL CLIENTE	900 53 53 28
<b>TÜRKİYE ÇAĞRI MERKEZİ</b>	<b>444 22 09</b>
UK CUSTOMER CARE	0161 813 2765
DEUTSCHLAND KUNDENDIENST	DE 0800 72 41 079



POLTI S.p.A. - Via Ferloni, 83  
22070 Bulgarograsso (CO) - Italy  
www.polti.com

Bizi takip edin:

