

MANGALCI C1012

Araç Tipi Elektrik Süpürgesi

KULLANIM KILAVUZU



CE

Fantom

Fantom

Sayın FANTOM dostu;

Modern tesislerde üretilmiş ve son derece titiz kalite kontrolünden geçmiş MANGALCI C1012 Araç Tipi Elektrikli Süpürge'mizi seçtiğiniz için teşekkür ederiz. Bu ürünü alarak FANTOM markasına duyduğunuz güveni göstermiş oldunuz. Bizim de bütün hedefimiz size ödediğinizden daha fazlasını sunarak bu güveni sürekli kılmaktır. Almış olduğunuz ürünü kullanma kılavuzuna uygun olarak kullandığınız takdirde performansı ve ömrü uzun süreli olacaktır. Ürünlerimiz ile ilgili arıza durumunda ürün garanti belgesi ile beraber size en yakın FANSET Yetkili

Servisi'ne müracaat ediniz. Ayrıca her türlü bilgi için bize

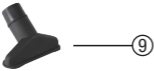
444 57 70 no'lu

tüketici danışma hattından ulaşabilirsiniz.

İyi günlerde kullanmanız dileğiyle.

Saygılarımızla...

CİHAZIN BÖLÜMLERİ



1- Jak

2- Elektrik Kablosu

3- Açma Kapama Anahtarı

4- Motor Gövdesi

5- Gövde Açma Mandalı

6- Bez Toz Filtre

7- Toz Haznesi

8- Vakumlama ve Üfleme Hortumu

9- Yüzey ve Koltuk Süpürücü

EMNİYET KURALLARI

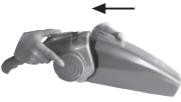
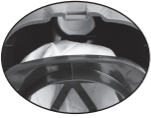
**UYARI: CİHAZI KULLANMADAN ÖNCE OKUYUNUZ
BU TALİMATLARA UYULMAMASI HALİNDE HER TÜRLÜ
GARANTİ GEÇERSİZ HALE GELİR.**

- Cihazınızı 12 V DC çıkışlı araç çakmak girişinde kullanınız.
- Cihazınızın emniyetini korumak için, daima orijinal yedek parça ve aksesuarlar kullanınız. Uygun olmayan parça kullanımından kaynaklanan arızalarda, garanti geçerli olmaz. Tamir ve yedek parça için, size en yakın Fanset yetkili servisine başvurunuz.
- Kablonun izolasyonunu ve yapısını bozmayınız. Kablo hasar gördüğü takdirde, Fanset yetkili servisi tarafından değiştirilmelidir. Cihazı hasarlı kablo ile kullanmayınız.
- Cihazı sadece kullanma kılavuzunda tarif edildiği gibi kullanınız, başka bir amaçla kullanmayınız.
- Cihazınızın jakını araç çakmak girişinde takılı bırakmayınız. Cihazınızın taşımadan, temizlik ve bakım işlerine başlamadan önce kapatınız ve mutlaka jakını çakmak girişinden çıkartınız.
- Cihaz jakını ıslak elle tutmayınız.
- Cihazın kablosundan çekmeyiniz, taşımayınız veya sürüklemeyiniz. Kablonun üzerine kapı kapatmayınız. Makinenizi, kabloya dolaşacak şekilde hareket ettirmeyiniz.
- Cihazınızın çocuklar tarafından oyuncak amaçlı kullanılmasına izin vermeyiniz. Çocukların yanında cihazınızı kullanırken dikkat ediniz.
- Cihazınızın, içerisine toz torba takmadan kullanmayınız.
- Cihazınızı dış mekan ve ıslak zemin temizliğinde kullanmayınız.
- Cihazınızı soba, fırın ve benzeri ısı kaynaklarından uzak tutunuz.
- Yanıcı sıvı veya gaz bulunan yerlerin yakınında cihazınızla çalışmayınız. Cihazınızı yanıcı maddelerden uzak tutunuz.
- 60° C'den yüksek ısıya sahip yanan sigara, sıcak kül gibi maddeleri vakumlamayınız.
- Cihazın filtrelerinin tıkanmaması ve motor ömrünü uzatmak için; un, matkap tozu, alçı tozu vb. tozları vakumlamayınız.
- Cihazınızla jilet, çivi gibi maddeler ve yanıcı, patlayıcı; benzin, alkol, yağ vb. sıvıları vakumlamayınız.
- Cihazınızla kesinlikle sıvı vakumlamayınız.
- Sağlığa zararlı toz vakumlamayınız.
- Cihazınızın güvenli bir şekilde kullanımı ve tehlikeleri hakkında nezaret edildikleri veya eğitim verildikleri sürece 8 yaş ve üstü çocuklar ile fiziksel, duygusal veya zihinsel yetenekleri tam gelişmemiş veya tecrübe ve bilgi eksiği bulunan insanlar tarafından kullanılabilir. Çocuklar cihaz ile oynamamalıdır. Temizleme ve kullanıcı bakım işlemleri kendilerine nezaret eden biri olmadığı sürece çocuklar tarafından gerçekleştirilmemelidir. Sürekli gözetim altında olmayan 3 yaşından küçük çocuklar uzak tutulmalıdır.

KULLANIM AMACI

FANTOM MANGALCI C1012 araç elektrikli süpürgeleri hafif ve kuru süpürme amaçlı olarak tasarlanmıştır. Bu cihazlar aracın elektrik sisteminden güç alır ve bağlantısı sigara çakmağından sağlanır. Bu cihazlar sadece araç kullanımı içindir.

MONTAJ VE KURU VAKUMLAMA



Cihazınızı kullanmadan önce resimde görüldüğü gibi motor gövdedeki; gövde açma mandalına basarak toz haznesi içerisinde bez toz filtrenin takılı olduğuna emin olunuz takılı değilse takınız.

Bez toz filtreyi toz haznesine resimde görüldüğü gibi bez toz filtre plastiğindeki tırnak yuvasının toz haznesindeki tırnağa takınız.

Motor gövdesini ve toz haznesini resimde görüldüğü gibi monte ederek gövde açma mandalının kilittlendiğinden emin olunuz.

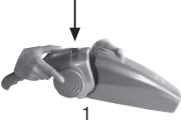
Cihazın jakını çakmak girişine takınız. Cihazınızın uzatma hortumunu isteğe göre takabilir ya da takmayabilirsiniz. Temizlemek istediğiniz yüzeye göre uygun süpürücü aparatlarını takabilir ya da hiç aparat takmadan süpürme işlemini yapabilirsiniz.

NOT : Bez toz filtreyi monte etmeden makinenzile toz vakumlamayınız.

DİKKAT : Cihazınızla kesinlikle sıvı vakumlamayınız.

TEMİZLİK VE BAKIM

NOT : Cihazınızı temizlemeden önce mutlaka jakı çakmak girişinden çekiniz.



1

Hazne bölümünün temizlenmesi
Resimde görüldüğü gibi (1) gövde açma mandalına basarak toz haznesini motor gövdesinden ayırınız. Bez toz filtreyi plastiğinden tutarak resimdeki gibi (2) yukarı çekerek toz haznesinden çıkartınız. Toz filtreyi silkeleyerek temizleyiniz. Toz hazne içerisindeki (3) toz partiküllerini çöp kovasına boşaltabilirsiniz.



2

Toz haznesini silerek temizleyebilirsiniz. Yıkayarak temizlendiğinde kesinlikle kurutmadan kullanmayınız.



3

Cihazınızın motor gövdesini yıkamayınız, suya daldırmayınız silerek temizleyiniz. Cihazınızın diğer aksesuarlarını silerek temizleyebilirsiniz.

MONTAJ VE ÜFLEME



Üfleme hortumunu motor gövdesindeki hava çıkış penceresine takarken, üfleme hortum adaptörün üzerindeki geniş olan kanal üst kısma gelecek şekilde takınız. Üfleme hortumu yuvasına takıldığında üfleme fonksiyonunu kullanabilirsiniz.



TÜKETİCİ HAKLARI

- Malın bütün parçaları dahil (kullanım hatalarından kaynaklanan kırılmalar hariç) olmak üzere tamamı firmamızın garantisine kapsamındadır.
- Malın garanti süresi içerisinde arızalanması durumunda, tamirde geçen süre garanti süresine eklenir. Malın tamir süresi en fazla 20 iş günüdür. Bu süre, mala ilişkin arızanın servis istasyonuna, servis istasyonunun olmaması durumunda, malın satıcısı, bayii, acentesi, temsilciliği, ithalatçısı veya imalatçısından birisine bildirim tarihinden itibaren başlar. Malın arızasının 10 iş günü içerisinde giderilmemesi halinde, üretici veya ithalatçı; malın tamiri tamamlanıncaya kadar, benzer özelliklere sahip başka bir malı tüketicinin kullanımına tahsis etmek zorundadır.
- Malın ayıplı olduğunun anlaşılması durumunda tüketici, 6502 sayılı Tüketicinin Korunması Hakkında Kanununun 11. maddesinde yer alan;
 - Sözleşmeden dönme,
 - Satış bedelinden indirim isteme,
 - Ücretsiz onarılmasını isteme,
 - Satılanın ayıpsız bir misle ile değiştirilmesini isteme haklarından birini kullanabilir.
- Tüketicinin ücretsiz onarım hakkını seçmesi durumunda; işçilik masrafı, değiştirilen parça bedeli ya da başka herhangi bir ad altında hiçbir ücret talep etmeksizin tamiri yapılacaktır.
- Tüketicinin, ücretsiz onarım hakkını kullanması halinde;
 - Garanti süresi içinde tekrar arızalanması,
 - Tamiri için gereken azami sürenin aşılması,
 - Tamirinin mümkün olmadığının, yetkili servis istasyonu, satıcı, üretici veya ithalatçı tarafından bir raporla belirlenmesi, durumlarında tüketici malın bedel iadesini, ayıp oranında bedel indirimini veya imkan varsa malın ayıpsız misli ile değiştirilmesini talep edebilir.
- Sarf malzemeleri ve kullanıma bağlı olarak eskiyen, yıpranan kirlenme nedeniyle işlevini yitiren parçalar ve bu parçaların işlevlerini yitirmesi nedeniyle oluşan hasar ve arızalar garanti kapsamı dışındadır.
- Malın kullanma kılavuzunda yer alan hususlara aykırı kullanılmasından kaynaklanan arızalar garanti kapsamı dışındadır.
- Yanlış kullanımdan meydana gelen hasar ve arızalar garanti kapsamı dışındadır.
- Voltaj düşüklüğü veya fazlalığı, hatalı elektrik tesisatı, farklı voltajda kullanma nedeniyle meydana gelen arızalar garanti kapsamı dışındadır.
- Yetkisiz kişiler tarafından yapılan tamir neticesinde oluşan arızalar garanti kapsamı dışındadır.
- Cihazın veya cihaz parçalarının düşürmesinden kaynaklanan arızalar garanti kapsamı dışındadır.
- Satıcı / bayi tarafından kaşelenip imzalanmayan garanti belgeleri geçersizdir.
- Tüketici, garantiden doğan haklarının kullanılması ile ilgili olarak çıkabilecek uyuşmazlıklarda yerleşim yerinin bulunduğu veya tüketici işleminin yapıldığı yerdeki Tüketici Hakem Heyetine veya Tüketici Mahkemesine başvurabilir.
- Satıcı tarafından bu Garanti Belgesinin verilmemesi durumunda tüketici, T.C. Ticaret Bakanlığı Tüketicinin Korunması ve Piyasa Gözetimi Genel Müdürlüğüne başvurabilir.

Tedarikçinin ismi veya ticari markası	FANSET
Model	MANGALCI C1012
Voltaj	12 V DC

TEKNİK ÖZELLİKLER

TYPE DC 12-24

Anma Gerilim : 12 V DC

Max Güç : 80 W.

A.E.E.E. Yönetmeliğine Uygundur.

Net Ağırlık

: 1.080 kg



RoHS2
2011/65/EU

Bakanlıkça tespit edilen kullanım ömrü 10 yıldır.



Fanset Elektrikli Ev Aletleri San. Ve Tic. A.Ş.

Halkalı Merkez Mahallesi Sönmez Sokak

No:8/1 34303 Küçükçekmece - İstanbul - Türkiye

T. +90212 697 57 70 (pbx) T. 444 5 770 F. +90212 548 98 78

www.fanset.com - info@fanset.com