



LINDHAUS[®]
QUALITY CLEANING EQUIPMENT

P R O F E S Y O N E L Ç İ Z G İ



DYNAMIC
300e - 380e - 450e



LINDHAUS

Dynamic 300 – 380 – 450

A Sınıfı

Elektronik çift motor

ÇİFT MOTORLU DİKEY ELEKTRİK SÜPÜRGESİ

Dynamic 300 (12'') Model: 11 12 01 ÷ 05 V.230 - 240/50
11 12 01 E ÷ 05 V.230 - 240/50 (Elektronik vakum kontrollü)
11 12 07-08-11-12 V.120/60
11 12 07 E V.120/60 (Elektronik vakum kontrollü)
11 12 06 V. 100/55
11 12 06 E V.100/55 (Elektronik vakum kontrollü)

Dynamic 380 (15'') Model: 11 15 01 ÷ 05 V.230 - 240/50
11 15 01 E ÷ 05 V.230 - 240/50 (Elektronik vakum kontrollü)
11 15 07-08-11-12 V.120/60
11 15 07 E V.120/60 (Elektronik vakum kontrollü)
11 15 06 V. 100/55
11 15 06 E V.100/55 (Elektronik vakum kontrollü)

Dynamic 450 (18'') Model: 11 18 01 ÷ 05 V.230 - 240/50
11 18 07-08-11-12 V.120/60
11 18 06 V. 100/55

KULLANICI REHBERİ VE PARÇA EL KİTABI

İÇİNDEKİLER

Önemli güvenlik talimatları	3
Topraklama talimatları, Termal vakum motoru koruyucu	4
Makinenizi tanıyın	5
Montaj talimatları	6
Kullanım talimatları	6-7
Fırça ayarları	7
Kuru temizleme sistemi	8
Bakım	9-10-11
Aksesuarlar	11
Özellikler	12
Parça listesi	13-14
Garanti	15-16

MAKİNEİNİZİN MODEL VE SERİ NUMARASINI KAYDEDİNİZ VE İLERİDE BAŞVURMAK ÜZERE SAKLAYINIZ.

MODEL NUMARASI : _____

SERİ NUMARASI : _____

Bu makine A.B.D'de:



A.B.D tarafından dağıtılmaktadır.

Minneapolis MN – U.S.A.
P.O. Box 159 Savage,
MN 55378.
info@lindhaus.com
www.lindhaus.com

TEBRİKLER: Teknolojik olarak en gelişmiş ve en iyi çift motorlu halı temizleyici cihazlardan birisi olan Dynamic'i satın aldığımız için sizi tebrik ederiz. Seçiminiz için teşekkürler. Yeni Dynamic'inizin keyfini çıkarın!

ÜRETİCİ



SRL

Via Belgio, 22 – Zona Ind.
35127 Padova – ITALY

vacuum@lindhaus.it
www.lindhaus.it

ELEKTRİKLİ BİR CİHAZ KULLANILDIĞINDA, AŞAĞIDAKİLER DE DAHİL OLMAK ÜZERE TEMEL ÖNLEMLER HER ZAMAN İÇİN GÖZ ÖNÜNDE BULUNDURULMALIDIR.

Cihazı kullanmadan önce talimatları dikkatlice okuyunuz.

UYARI

Yangın, elektrik şoku ya da yaralanma riskini azaltmak için:

- 1) Cihaz kullanımda olmadığı ve herhangi bir bakım ya da temizlik işlemi yapılmadan önce mutlaka makineyi prizden çekiniz.
- 2) Cihazı dışarıda ya da ıslak yüzeyler üzerinde kullanmayınız.
- 3) Bu cihaz, (denetim altında olmadıkları ve kendi güvenliklerini sağlayabilecek birisinden gerekli kullanım talimatlarını almadıkları sürece) fiziksel, duygusal, ya da deneyim ve bilgi açısından yeterli olmayan (çocuklar da dahil olmak üzere) kişilerin kullanması için tasarlanmamıştır. Çocuklar, cihaz ile oynamaları hususunda denetim altında tutulmalıdır.
- 4) Makineyi yalnızca kılavuzda tarif edilen şekilde kullanınız. Yalnızca üreticinin tavsiye ettiği parçaları kullanınız.
- 5) Hasar görmüş kablo ya da fişleri kullanmayınız. Cihaz olması gerektiği şekilde çalışmıyor, düşürülmüş, hasar görmüş, dışarıda bırakılmış ya da suya düşürülmüş ise servis için yetkili satıcınıza götürünüz.
- 6) Cihazı kablodan çekerek taşımayınız, kabloyu tutacak olarak kullanmayınız, kablo üzerine kapıları kapatmayınız ya da keskin köşeler etrafından kabloyu çekmeyiniz. Cihazı kablunun üzerinde sürüklemeyiniz. Kabloyu sıcak yüzeylerden uzak tutunuz.
- 7) Cihazı fişten çekerken, kablodan tutarak çekmeyiniz. Fişten çıkarmak için kabloyu değil, fişi tutunuz.
- 8) Fişi ya da cihazı ıslak eller ile tutmayınız.
- 9) Deliklere herhangi bir obje koymayınız. Delikler tıkanmış ise, cihazı kullanmayınız; tozdan, pamuktan, kıldan ve hava akışını düşürecek herhangi bir maddeden koruyunuz.
- 10) Saçınızı, bol giysilerinizi, parmaklarınızı ve vücudunuzun herhangi bir yerini deliklerden ve hareketli parçalardan uzak tutunuz.
- 11) Fişten çıkarmadan önce bütün kontrolleri kapatınız.
- 12) Merdivenlerde kullanırken ekstra dikkat gösteriniz.
- 13) Cihazı, benzin gibi kolay alev alabilen ya da yanıcı sıvıları süpürmek için ve bu sıvıları ihtiva edebilecek yüzeylerde kullanmayınız.
- 14) Hala yanar vaziyette olan kül, sigara ve kibritleri süpürmeyiniz.
- 15) Keskin, sert ya da zarar verebilecek maddeleri süpürmekten kaçınınız.
- 16) Cihazınızı kuru ortamlarda ve +5°C , +35°C (+41°F , +95°F) sıcaklıkları arasında kullanınız ve muhafaza ediniz.
- 17) Makinenizi güneş ışığına ve ultraviyole ışınlar maruz bırakmayınız.

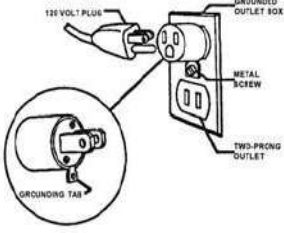
SADECE A.B.D ve KANADA TİCARİ PAZARI İÇİN

Sadece uygun topraklı bir prize bağlayınız. Topraklama talimatlarına göz atınız.

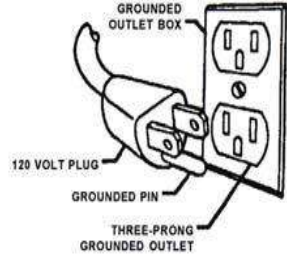
TOPRAKLAMA TALİMATLARI

UYARI

Bu makine operatörü elektrik şokundan korumak için ticari ortamlarda güvenlik düzenlemelerine uygun olarak doğru bir şekilde topraklanmalıdır. Cihazı kullanmadan önce aşağıdaki güvenlik talimatlarını dikkatlice okuyunuz.



120 V makineler, bu şekilde üç iletkenli kabloların sonunda bulunan üç girişli prizlere sahiptir. Fiş üzerindeki topraklama pini, makineyi üç girişli prize bağlandığınızda topraklar.



Eğer sadece iki girişli priz varsa, topraklama adaptörü resimde gösterildiği gibi takılmalıdır.

Priz kutusu topraklanmalıdır ve topraklama parçası (ya da kablo) priz kapağının merkezindeki vidanın altına takılmalıdır.

120 Volt prizler çoğu donanım dükkanlarından temin edilebilir. Topraklama adaptörlerinin Kanada'da kullanımı tasdik edilmemiştir.

- Eğer topraklama pini hasar görmüş ya da kırılmışsa fişi değiştiriniz.
- Kablo içerisindeki yeşil ya da yeşil/sarı tel topraklama içindir.
- Fişi değiştirirken, bu tel yalnızca topraklama pinine bağlanmalıdır.
- Makineye bağlı uzatmalar 12 kalibre olmalıdır, 3 iletkenli kablo ile üç girişli fiş ve prizler. 15 metreden uzun uzatma kablosu kullanmayınız.

NOTLAR

Teknik Geliřtirmeler

Lindhaus, model bakım çerçevesi dahilinde teknik geliřtirmeler yapma hakkını saklı tutar. Bu yüzden, cihazınızın detayları kullanım kılavuzunuz ile birebir örtüşmeyebilir.

MAKİNENİZİ TANIYIN

Kauçuk kapaklı tutacak

Sünmez kablo

Üst kablo kancası

Teleskopik tutacak

Vakum kontrollü tutacak

4'e 1 uzatma borusu

Kağıt torba deposu

Alt kablo kancası

Teleskopik çubuk

Taşıma kolu

Aralık aparatı

Ayak pedalı

Döşeme aparatı

İz bırakmayan kauçuk tekerler

Güç düğmesi

Torba dolu ışığı

Torba kapağı mandalı

Ayar düğmesi

Elektronik kontrol lensi

Kolay fırça deęiřimi için yan kapak

Yan tekerler

MONTAJ TALİMATLARI

İLK RESİM: Krom tutacağı anahtar yuvasının en üstündeki deliğe yerleştiriniz. Uygun pozisyonda çıt sesi gelene kadar aşağıya doğru bastırınız.

İKİNCİ RESİM: Elektrik kablosunu tutacak üzerindeki kablo kancasının etrafında dolayınız ve makinenin arkasındaki kablo kancasını çeviriniz.

ÜÇÜNCÜ RESİM: Kabloyu salmak için, düğmeye basınız ve tutacağı aşağı doğru bastırınız. Makineyi kullanmadan önce, tutacağı kaydırarak kilitli pozisyona getiriniz.

KULLANIM TALİMATLARI

Güç Düğmesine basarak makineyi çalıştırınız.

0 KAPALI

1 AÇIK

Ayak pedalına basınız (ayağınız ile) ve süpürge gövdesini çalışma pozisyonuna getiriniz.

ELEKTRONİK VAKUM KONTROLÜ (İsteğe Bağlı)

A.B.D’de mevcut değil.

Değişken emiş kontrolü, farklı uygulamalar için emiş miktarını ayarlamanıza olanak tanır.

Örnek:

-Halı ve zeminlerin süpürülmesi - Maksimum ayar

-Perde kumaşı, abajur, vb. ya da KHS (Kuru Halı Sistemi) kullanımında – Minimum ayar

FİRÇA YÜKSEKLİĞİ AYARLAMASI

Halı temizleyiciniz, fazla yüklenme kaynaklı zararlardan bileşenleri korumak için dahili bazı koruyuculara sahiptir. Elektronik devre kartının etkin hale getirdiği gövde üzerindeki kırmızı ışık, fırça yüksekliğinin çok düşük olarak ayarlanması ya da fırça rulusunun hareketini engelleyen kalıntılardan kaynaklı aşırı motor yüklenmesini belirtir. Eğer bu yüklenme çok fazla ise, elektronik devre kartı fırça motorunu kapatacaktır ve kırmızı ışık problem çözülene kadar yanmaya devam edecektir. Problem giderildiğinde, düğmeyi kapatınız, bir dakika bekleyiniz ve düğmeyi tekrar açınız. Fırça rulusunu, kir veya kalıntılar için incelerken cihazın fişten çekilmiş olduğundan emin olunuz.

1. ADIM: Makine açık halde ve tutacak normal kullanım pozisyonunda, fırça ayar düğmesini kırmızı ışık yanana kadar yavaşça saat yönünde çeviriniz.

2. ADIM: Fırça ayar düğmesini, kırmızı ışık sönene kadar yavaşça saat yönünün tersi istikamette çeviriniz.

NOT: Eğer kırmızı ışık, süpürme esnasında aralıklı şekilde yanıp sönüyorsa, bu doğru şekilde çalıştığını gösterir. Eğer kırmızı ışık sürekli sabit kalıyorsa 2. ADIM’deki şekilde düğmeyi çeviriniz.

Saçaklı kilimlerde, makine merkezden dışarıya doğru kullanılmalıdır. Duvardan duvara halılarda en iyi sonucu almak için, halının doğal dokumasını takip edin; bu sayede uyumlu bir yüzey görünümü elde edilir.

Halı temizleyiciniz, yüksek yerleri temizlemenize yardımcı olacak yararlı aksesuarlarla donatılmıştır. Boruyu kaldırınız “1” ve yan tarafa çekerek ayırınız “2”.

Dynamic, opsiyonel Lindhaus sert zemin aparatlarından birisini boruya ekleyerek ya da patentli rulo kaplamaları ile fayans, ahşap, mermer, vb. gibi sert yüzeylerin temizliği için kullanılabilir.

KURU TEMİZLEME SİSTEMİ

Kuru Halı Temizleme Fonksiyonu

Halınızı derinlemesine süpürdükten sonra, etrafı da dezenfekte etmeniz çok önemlidir. (Ev kullanımı için ayda bir, halka açık yerler için daha sık)

Aşağıdaki talimatları dikkatlice uygulayınız.

- A. Cihazı fişten çekiniz.
- B. Kırmızı klipsleri çevirerek rulo kaplamasını çıkarınız.
- C. “Kanal kapağını” “KIRMIZI dönüştürücü” ile değiştiriniz.
- D. Lekeler ya da halıdaki özellikle kirli alanlar için Lindhaus leke çıkarıcıyı kullanınız.
- E. Lindhaus Dry bileşenini halıya uygulayınız. (her 15m2 için 1 kg)
- F. Kuru temizleme sistemine çevrilmiş olan Dynamic’iniz ile halınızın üzerinden geçiniz. Bu, bileşimin halınıza iyice işlemesini sağlar.
- G. Halı tamamen kuruyuncaya kadar ekleyiniz. (genellikle 30 dakika)
- H. Cihazı fişten çekiniz.
- I. Rulo ve kaplamayı çıkarınız; gövdeyi ve rulo rulmanlarını bir bez ya da fırça yardımıyla, herhangi bir kalıntı kalmayana kadar iyice temizleyiniz.
- J. KIRMIZI dönüştürücüyü çıkarınız ve kanal kapağını tekrar takınız.
- K. Rulo kaplamayı tekrar monte ediniz ve halıyı derinlemesine süpürünüz.

DİKKAT!

HERHANGİ BİR MAKİNE TEMİZLİĞİ YAPMADAN ÖNCE MUTLAKA GÜÇ KABLOSUNU PRİZDEN ÇEKİNİZ.

KAĞIT FİLTRE TORBASININ DEĞİŞTİRİLMESİ

Filtre yuva kapağının üzerindeki mandalı yavaşça kaldırınız ve çıkarınız. Karton kısımdan tutarak, dolu olan torbasını kendinize doğru çekerek çıkartınız. Karton kısmı kullanarak, kullanılmış torbayı kapatınız. Yeni torbayı, karton kısım torba yuvasının içerisindeki dikey kırılganlığa kadar iterek takınız. (Yeni torbaların nasıl takılacağı, torbaların üzerinde de belirtilmiştir.) Kağıt torbayı, “kırmızı torba dolu ışığı” yandığında ya makinenizin performansının düştüğünü fark ettiğinizde değiştiriniz.

Makinenizi asla orijinal Lindhaus kağıt torbası olmadan kullanmayınız.

TIKANMA

Tıkanma durumunda (Torba dolu olmamasına rağmen, torba dolu uyarı ışığının yanmasına neden olabilir.) aşağıdaki kısımları kontrol ediniz:

Torbayı çıkartınız ve giriş borusunu kontrol ediniz. Hortumun içerisine bakınız, teleskopik boruyu ve boruyu tutan boğaz kısmını kontrol ediniz. Rulo fırça bölgesinin tamamına bakınız. Bu bölgelerde tıkanmaya neden olabilecek herhangi bir kalıntı var ise, ortadan kaldırınız.

VAKUM İÇ FİLTRESİ

Bu filtre, vakum motorunu torbadan saçılacak olan maddelerin vereceği zarardan korur. Bu sayede 3. Filtreleme aşaması gerçekleşir. Her 3 torba değişiminde filtreyi temizleyiniz.

Filtreyi ızgaradan ayırınız ve sıcak su ile yıkayınız.

Filtreyi makineye tekrar koymadan önce tamamen kurduğundan emin olunuz. İç filtre olmadan cihazı asla kullanmayınız.

EGZOS FİLTRESİNİN DEĞİŞTİRİLMESİ

Elektrostatik egzoz filtresi, torbadan, vakum iç filtresinden ya da alt motor filtresinden kurtulan partikülleri yakalar. Elektrostatik egzoz filtresi, iç filtrenin hemen altında yer almaktadır. Bu filtreyi, her dört torba değişiminde bir yenileyiniz (yoğun tozlu ortamlarda daha sık olabilir). Elektrostatik filtreyi değiştirmek için, aşağıdaki talimatları uygulayınız. (Bu işlemi cihazı göz seviyesi yüksekliğinde tutarak daha kolay yapabilirsiniz.)

Izgara kısmını çıkartınız ve egzoz filtresini orijinal yeni bir Lindhaus filtre ile deęiřtirez. (Izgarayı yerine koyduęunuzda, bir elinizle filtreyi tutarken dięeri ile ızgarayı itiniz.) Filtre ve ızgarayı, yuva ięerisindeki kırmızı mandaldan ıt sesini duyana kadar iterek takınız.

Cihazı asla orijinal Lindhaus egzoz filtresi takılı olmadan kullanmayınız.

HEPA FİLTRE (İsteęe baęlı)

Bu özel filtre, en kritik uygulamalarda en üst seviye hava filtrelemesi ięin 0,3 mikronda %99.97 oranında filtrasyon verimlilięi saęlar. HEPA filtreyi her 8 torba deęiřiminde bir deęiřtiriniz. (ok yoęun tozlu ortamlarda daha sık olabilir.) Eęer kaęıt torbada herhangi bir atlak olursa, HEPA filtresi de deęiřtirilmelidir.

FIRA RULOSUNUN DEęİŐTİRİLMESİ

1. Cihazı sol tarafı üzerine yatırınız.
2. Yan kapaęı (para no: 72, sayfa 13) gvdeden yukarıya kaydırmak suretiyle ıkartınız. (yeni fira takıldıktan sonra geri takınız.)
3. Ruloyu fira kıllarından tutarak ekiniz. (Metal rulo desteęini yeni rulo firasında da kullanacaksınız.)
4. Fira rulusunun ięerisinde altıgen Őekilli son kısma bakınız. Bu aynı zamanda rulonun dıŐ kısmında beyaz noktalı son kısım ile denktir. Bu son kısmı nce takınız. Beyaz nokta, yuvanın dz kısmına gelecek Őekilde ayarlayınız.
5. Rulonun dzgn bir Őekilde yerine yerleŐtirildięinden emin olunuz. Fira kıllarının, rulo ve metal destek arasına sıkıŐmadıęından emin olunuz. (Metal destek, herhangi bir fira kılı sıkıŐması durumunda doęru bir Őekilde yerine oturmaz, bu aynı zamanda fira kıllarına da zarar verir.
6. Metal fira desteęini ve yan kapaęı tekrar yerine takınız.

AKSESUARLAR (İsteęe Baęlı)

- A. Lindhaus leke zc
- B. Lindhaus kuru temizleme bileŐeni
- C. Kee/kıllı sert zemin aparatı M28F
- D. ok amalı tekerlekli sert zemin aparatı M28R
- E. 8 kaęıt torba + 2 egzoz filtresi "a4" kutusu
- F. Kuru temizleme fira rulosu
- G. 10 hava temizleyici bant
- H. Hava kontroll eęimli boru
- I. Fira radyatr
- J. DŐemeler ięin toz firası
- K. Aktif karbon filtresi
- L. Hepa filtre
- M. ekek plaka
- N. Kee plaka

ÖZELLİKLER

Vakum gövdesi

- Voltaj (makine üzerindeki veriyi kontrol ediniz.)
- Giriş gücü 750 W
- Oluklu komütatör
- 2 rulman üzerine monte edilmiş motor
- Elektronik güç kontrol modu "E"
- Çift yalıtım
- A.b.d ve Kanada için topraklama kablosu
- Termoplastik malzemeden, darbeye dayanıklı, yüksek mukavemetli, anti-statik makine gövdesi.

Elektrikli Fırça

- Voltaj (Vakum gövdesi ile aynı)
- Giriş gücü 180 W. (450 =200W.)
- Oluklu komütatör
- 2 rulman üzerine monte edilmiş motor
- Elektronik hız ve aşırı yüklenme kontrolü
- Fırça yükseklik ayarlaması 1 ÷ 10 mm
- Genişlik:

12"(300mm) – 15"(380) – 18"(450)

UYGUNLUK BEYANI

Aşağıdaki standartlar ile uyumludur:

EN 60335-1:2002;A11;A1;A12;A2;A13

EN 60335-2-2:2003;A1;A2

EMF EN 62233:2008

EMC EN 55014-1:2006

EN 55014-2:1997;A1

EN 61000-3-2:2006

EN 61000-3-3:1995;A1;A2

Directives of reference:

CEE 73/23, 2006/95/CE,

CEE 89/336; 2002/95 CE (ROHS)

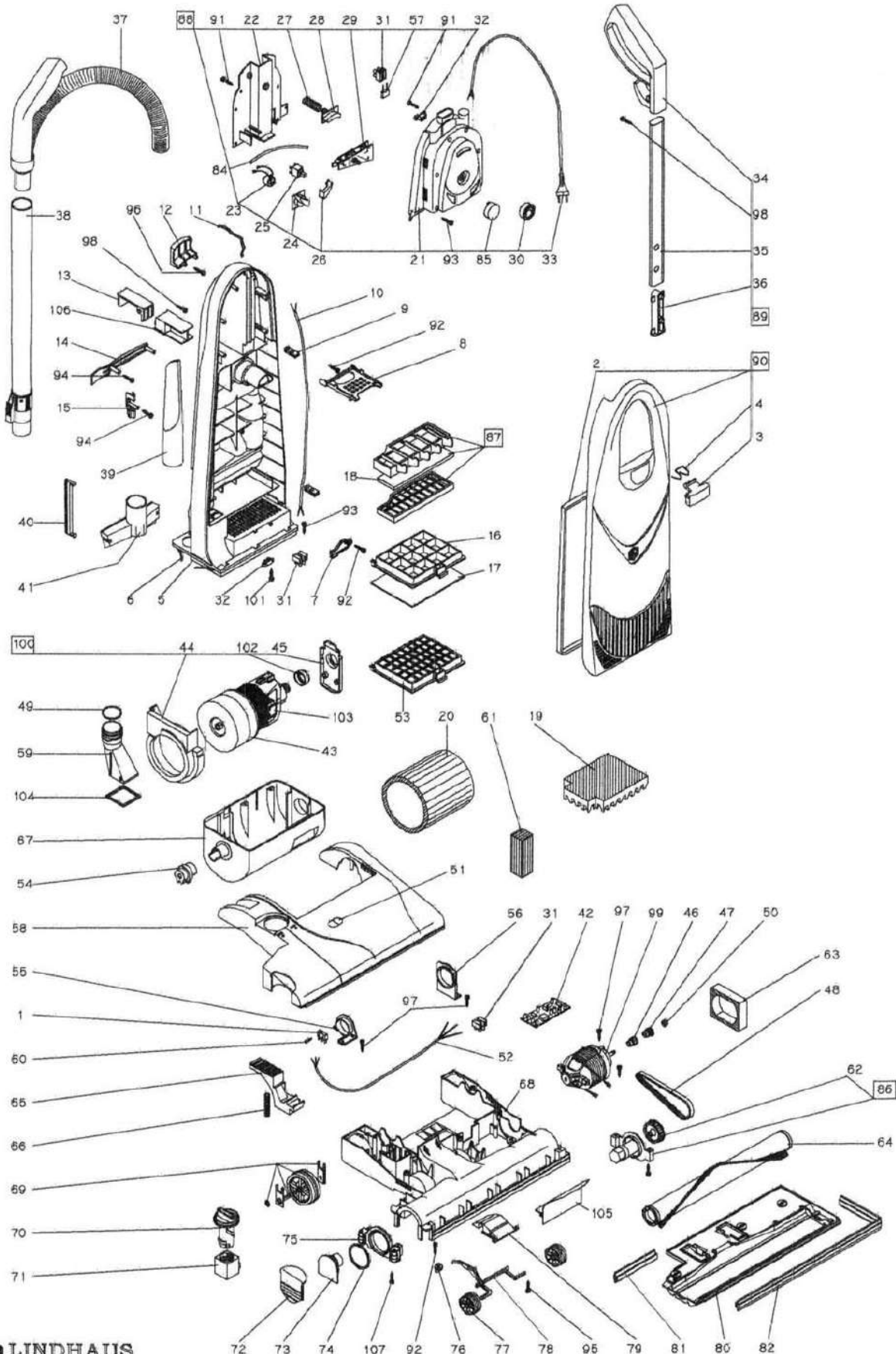
ONAYLAR:

Avrupa: NEMKO

A.B.D ve Kanada: Intertek

BAĞLANTI ŞEMASI

1. Ana düğme AÇIK-KAPALI
2. Terminal blok 3 P
3. Vakum sensörü
4. Gösterge ışığı
5. Vakum motoru
6. Mikro anahtar
7. Devre kartı
8. Fırça motoru



LINDHAUS Dynamic Yedek Parça Listesi

Ürün Açıklamaları

- 1 MİKROANAHTAR
- 2 TORBA KAPAĞI
- 3 TORBA KAPAĞI MANDALI
- 4 TORBA KAPAĞI YAYI
- 5 TORBA YUVASI KOYU GRİ
- 6 TORBA YUVASI CONTA
- 7 EGZOZ IZGARA KANCASI
- 8 TORBA GÜVENLİK DESTEĞİ
- 9 SÜNMEZ KİT 2 PARÇA
- 10 3 TELLİ İÇ KABLO
- 11 ANTİSTATİK YAY
- 12 HORTUM DESTEĞİ
- 13 KORDON KANCASI GRİ
- 14 TAŞIMA KOLU
- 15 AKSESUAR MANDALI
- 16 EGZOZ IZGARASI
- 17 EGZOZ MICROFİLTRESİ 10 PCS
- 18 MOTOR KORUMA FİLTRESİ
- 19 KÖPÜK FİLTRESİ
- 20 MOTOR FİLTRESİ
- 21 ELEKTRONİK PANEL YUVASI
- 22 ELEKTRONİK PANEL KAPAĞI
- 23 IŞIKLI VAKUM SENSÖRÜ
- 24 KIRMIZI LENS
- 25 ANA DÜĞME
- 26 DEĞİŞTİRME BUTONU
- 27 TUTACAK YAY
- 28 TUTACAK BUTONU
- 29 DEVRE KARTI V.100/120/240
- 30 GÜÇ DÜZENLEME DÜĞMESİ
- 31 TERMINAL BLOK 3 DİREKLİ
- 32 KABLO KELEPÇESİ
- 33 KABLO 2x1 SCHUKO FİŞ
- 33 KABLO 2x1 İNGİLTERE FİŞ
- 33 KABLO 2x1 AVUSTRALYA FİŞ
- 33 KABLO 2x18 10,7 MT. (JAPONYA)
- 34 TUTMA YERİ
- 35 CROM BORU + TUTACAK DÜĞMESİ
- 36 2 POZİSYONLU TUTACAK DÜĞMESİ
- 37 TUTMA KISIMLI UZATMA BORUSU
- 38 TELESKOPİK BORU
- 39 ÇATLAK APARATI
- 41 DÖŞEME APARATI (YENİ)
- 42 DEVRE KARTI 120V
- 42 DEVRE KARTI 230/240V
- 43 VAKUM MOTORU R26APSS V.100/55, V.120/60, V.230/50
- 44 MOTOR CONTASI
- 45 FIRÇA TUTUCU CONTA
- 46 PUL
- 47 DIŞLI
- 48 ZAMANLAMA KEMERİ 249 M7
- 49 O HALKA
- 50 FIRÇA MOTOR EŞİĞİ M4
- 51 LENS SETİ KIRMIZI / YEŞİL
- 52 KABLO 3 TELLİ
- 53 HEPA FİLTRE
- 54 MİL YATAĞI
- 55 SAĞ DESTEK
- 56 SOL DESTEK
- 57 RFI FİLTRESİ V.230
- 58 GÖVDE YUVASI KAPAĞI, LENSLE İLE 12", 15", 18"
- 59 AKTARIM BORUSU
- 60 20'Lİ AMBALAJ VİDA 2,2x16
- 61 FİLTRE
- 62 METAL GİRİŞLİ BOBİN
- 63 MOTOR FİLTRESİ
- 64 FIRÇA RULOSU DYNAMIC 300(12") 380(15") 450(18")
- 65 AYAK PEDALI
- 66 AYAK PEDALI YAY
- 67 MOTOR YUVASI KOYU GRİ
- 68 GÖVDE YUVASI. KOYU GRİ 12", 15",18"
- 69 ARKA TEKER MONTAJI
- 70 DÜZENLEME DÜĞMESİ KOYU GRİ
- 71 FIRÇA DÜZENLEYİCİ
- 72 YAN KAPAK
- 73 RULO DESTEĞİ
- 74 O HALKASI
- 75 TEKERLEK DESTEĞİ
- 76 20 RULO KAPAK MANDALI AMBALAJI
- 77 NAYLON ÖN TEKER
- 78 ÖN AKS
- 79 KANAL KAPAĞI
- 80 RULO KAPAĞI 30(12"), 38(15"),45(18")
- 80 RULO KAPAĞI
- 81 ARKA TAMPON GRİ 38 (15") 45 (18")
- 82 ÖN TAMPON 30 GRİ (12") 38 (15") 45 (18")
- 84 KAUCUK BORU
- 85 ELEKTRONİK PANEL KAPAĞI
- 86 TRANSMİSYON DESTEK, BOBİN
- 87 KOMPLE IZGARA
- 88 ELEKTRONİK PANEL CPL.V.100/55
- 88 ELEKTRONİK PANEL CPL.V.120/60 3 W.
- 88 ELEKTRONİK PANEL CPL.V.230/50 SKO
- 88 ELEKTRONİK PANEL CPL.V.240/50 UK
- 88 ELEKTRONİK PANEL CPL. W/ELECTRONIC V.100/55, 230 SKO, 230 UK
- 89 TUTMA BORUSU MONTAJI
- 90 TORBA KAPAĞI MONTAJI AÇIK GRİ
- 91 20'Lİ AMBALAJDA VİDA 2,9x19
- 92 20'Lİ AMBALAJDA VİDA 3,5x9,5 TG
- 93 20'Lİ AMBALAJDA VİDA 3,5x25
- 94 20'Lİ AMBALAJDA VİDA 3,9x16
- 95 20'Lİ AMBALAJDA VİDA 4,8x13 TG
- 96 20'Lİ AMBALAJDA VİDA 3,5x32
- 97 20'Lİ AMBALAJDA VİDA 3,9x19
- 98 20'Lİ AMBALAJDA VİDA 3,9x13
- 99 BR. MOTOR V.100/120/240(12"-15")
- 99 FIRÇA MOTOR 100/120/240 (18")
- 100 KİT MOTOR CONTA
- 101 20'Lİ AMBALAJDA VİDA 2,9x16
- 102 MİL MOTORU
- 103 TERMAL PROT. V.120, 100, 240
- 104 BORU CONTASI
- 105 DÖNÜŞTÜRÜCÜ
- 106 AYIRICI KABLO KANCASI
- 107 20'Lİ AMBALAJDA VİDA 3,9x25

Lindhaus Sınırlı Garanti

Lindhaus, yalnızca orijinal satın alan kişi (“Alıcı”) için, teslimatı yapılan kadar her yeni temizleyicinin materyal ve işçilik açısından sorunsuz olacağını garanti eder. Lindhaus’un yükümlülüğü, Lindhaus ve/veya şirket yetkili servis merkezlerinin takdirindeki yedek parça değişimi ya da tamir ile sınırlıdır. Nakliye ücreti kullanıcıya aittir. Cihazın Lindhaus Yetkili satıcısından alınmaması durumunda, bu Sınırlı Garanti kesinlikle **hükümsüzdür**.

Garanti kayıt formu, satın alım işlemi müteakip derhal doldurulmalı ve gönderilmelidir.

Ticari ve profesyonel kullanım için Lindhaus cihazlarının garanti süresi 2 yıldır.

GARANTİ KAPSAMI DIŞI DURUMLAR:

- Kaza, hatalı kullanım, doğal felaketler (yıldırım, sel, vb.) sonucu oluşan hasarlar
- Taşıma ve nakliyat kaynaklı hasarlar
- Kiralık makineler
- Uygun olmayan bakım ve temizlik sonucu meydana gelen bozukluklar
- Vidaların gevşetilmesi/sıkılması ve çeşitli ayarlar gibi minör değişiklikler
- Şirket ya da Lindhaus Yetkili servisi tarafından yapılmayan tamir işlemleri
- Kullanıma bağlı olarak normal aşınma ve yıpranmalar; tutacaklar, tekerlek taşıyıcıları, fırçalar, fırça eşleştirme araçları, nozullar, hortumlar, filtreler, kablolar, karbon fırçalar işçilik ya da malzeme kaynaklı bir kusur olarak düşünülemez.

“Bu garanti, garanti süresi dahilinde işçilik ve malzeme kaynaklı bütün kusurlar için geçerlidir. Yanlış kullanım, kötüye kullanım ve ihmal sonucu oluşabilecek hasarları ve normal kullanıma bağlı aşınma ve yıpranmaları kapsamaz.”

Motor değişim garantisi yalnızca üretim kaynaklı bir sorun olması durumunda geçerli olur (Bu, yetkili Lindhaus servis yetkililerince onaylanmak zorundadır). Makinenin ya da gönderilen parçaların incelenmesinden sonra, Lindhaus tarafından “hasarın garanti kapsamı dahilinde olmadığına” kanaat getirilirse, makinenin ya da parçaların tamiri için oluşacak masrafların ücreti kullanıcı tarafından ödenecektir. Değişim için geri yollanan parçalar Lindhaus’a ait olacaktır. Bataryaların şarj döngüsü sayısı toplam 1000’dir. Bu sayıdan sonra, çalışma süresinde azalma gözlemlenebilir. Batarya ve batarya şarj aletlerinin garanti süresi 1 yıldır. Lindhaus, doğrudan olmayan, başka bir soruna bağlı olarak oluşabilecek hasarlara karşı yükümlü değildir. Lindhaus, ihmal ya da kullanıcı mesuliyetlerinin yerine getirilmemesi sonucu oluşabilecek hasar, kaza, yaralanma ya da herhangi bir durum için sorumlu değildir. Orijinal Lindhaus yedek parçaları, “montaj” yapıldıktan itibaren 90 gün boyunca malzeme ve işçilik açısından sorunsuz olacak ve bu garanti kapsamında belirtilen bütün sınırlamalar ve istisnalara tabi olacaktır. Lindhaus, ürünlerinin satılabileceğini ya da farklı amaçlar doğrultusunda kullanılabileceğini garanti etmez. Lindhaus işbu belgede yer alanlar dışında başka bir garanti sunmaz. Ek olarak, burada belirtilenden başka, herhangi bir satıcı, satış mümessili ya da Lindhaus distribütörü tarafından ifade edilen ya da sunulan garantiler Lindhaus için bağlayıcı nitelikte olmayacaktır.

GARANTİ

Ürün İsmi

LW 30 Pro

LW38 Pro

LW 30

LAVINIA

LINDWASH 30

Seri numarası: _____

Tarih: _____

Alıcı ismi

Kullanılacağı alan:

Ticari

Ev

Adres:

Şehir:

İlçe:

Telefon:

Lindhaus'u hangi nedenden dolayı satın aldınız?

Hafiflik

Düşük ses seviyesi

Yüksek kalite

Garanti

Stil

Fiyat

Kullanım kılavuzunuzu kolay anlaşılır buldunuz mu?

Evet

Hayır

Öneriler:

Satın Alım Tarihi

Satıcı imzası

GARANTİ BELGESİ

BELGE ONAY TARİHİ : 04.03.2013
BELGE ONAY NUMARASI : 121456

İTHALATÇI/FİRMANIN ÜNVANI

NİCE TEKNOLOJİ ÜRÜNLERİ İÇ VE DIŞ TİC. LTD. ŞTİ.

ADRES

Eminalipaşa Cad. Kervan Apt. No.: 92/1 Bostancı - Kadıköy / İSTANBUL
Telefon : 0216 464 52 33
Telefaksı : 0216 445 74 32

YETKİLİ

Yenal AYAN



NİCE TEKNOLOJİ
Ürünleri İç ve Dış Tic. Ltd. Şti.
Eminalipaşa Cad. Kervan Apt. No: 92/1 Bostancı
Kadıköy/İST / Tel: 0216 464 52 33 Fax: 445 74 32
Erenköy V.D. / V.No: 631 059 8865

ADRES

YETKİLİ

KAŞE- İMZA

SATICI FİRMANIN ÜNVANI

MALIN CİNSİ : ÇİFT MOTORLU DİKEY ELEKTRİK SÜPÜRGESİ

MARKASI : LINDHAUS

MODELİ : Dynamic 300, 380, 450

BANDROL ve MAKİNE SERİ NO :

TESLİM TARİHİ VE YERİ : / /

FATURA TARİHİ : / /

FATURA NO :

GARANTİ SÜRESİ : 2 YIL (İKİ YIL)

AZAMI TAMİR SÜRESİ : 20 İŞ GÜNÜ

GARANTİ ŞARTLARI

1. Garanti süresi, ürünün teslim tarihinden itibaren başlar ve iki (2) yıldır.
2. Malın bütün parçaları dahil olmak üzere tamamı Firmamızın garantisine kapsamındadır.
3. Malın garanti süresi içinde arızalanması durumunda, tamirde geçen süre garanti süresine eklenir. Malın tamir süresi en fazla 20 (yirmi) iş günüdür. Bu süre mala ilişkin arızanın servis istasyonuna, servis istasyonunun olmaması durumunda, malın satıcısı bayii, acentesi, temsilciliği, ithalatçısı ve imalatçısından birisine bildirim tarihinden itibaren başlar. Sanayi malının arızasının 5 iş günü içerisinde giderilmemesi halinde, imalatçı veta ithalatçı; malın tamiri tamamlanmaya kadar, benzer özelliklere sahip başka bir sanayi malını tüketicinin kullanımına tahsis etmek zorundadır.
4. Malın Garanti süresi içerisinde, gerek malzeme ve işçilik, gerekse montaj hatalarından dolayı arızalanması halinde, işçilik masrafı, değiştirilen parça bedeli yada başka herhangi bir ad altında hiçbir ücret talep etmeksizin tamiri yapılacaktır.
5. Malın;
 - Teslim tarihinden itibaren garanti süresi içinde kalmak kaydıyla bir yıl içerisinde, aynı arızayı ikiden fazla tekrarlaması veya farklı arızaların dörtten fazla ortaya çıkması sonucu maldan yararlanamamanın süreklilik kazanması,
 - Tamiri için gereken azami sürenin aşılması,
 - Servis istasyonunun mevcut olmaması halinde sırasıyla satıcısı, bayii, acentesi temsilciliği, ithalatçısı veya imalatçısından birisinin düzenleyeceği raporta arızanın tamirinin mümkün bulunmamasının belirlenmesi, durumlarında ücretsiz olarak değiştirme işlemi yapılacaktır.
6. Malın kullanma kılavuzunda yer alan hususları aykırı kullanımdan kaynaklanan arızalar garanti kapsamı dışındadır.
7. Garanti süresi içerisinde, servis istasyonları tarafından yapılmaması zorunlu olduğu, imalatçı veya ithalatçı tarafından şart koşulan periyodik bakımlarda; verilen hizmet karşılığında tüketiciden işçilik ücreti veya benzeri bir ücret talep edilemez.
8. Garanti belgesi ile ilgili olarak çıkabilecek sorunlar için **Sanayi ve Ticaret Bakanlığı Tüketicinin ve Rekabetin Korunması Genel Müdürlüğü'** ne başvurulabilir.

Ürünün kullanım ömrü 10 yıldır.

SERVIS İSTASYONLARINI GÖSTERİR LİSTE

Servis Adı :MYRO BİLGİSAYAR İNŞ. TİC. LTD. ŞTİ.
Yetkili Ad Soyad :
Vergi Dairesi :ZİYAPAŞA
Vergi No :4760428102
Telefon No :0414-314 10 11
HYB NO :01-HYB-2431
Adres :İPEKYOL MAH.ABİDE SOK.MELİK.APT ALTI /ŞANLIURFA

Servis Adı :İHSAN SAZCI
Yetkili Ad Soyad :
Vergi Dairesi :TOPÇU MEYDANI
Vergi No :7570042993
Telefon No :0414-3122854
HYB NO :63-HYB-242
Adres :VEYSEL KARANİ MAH.TANDOĞAN CAD.DELEN APT NO:3/B
YENİŞEHİR /ŞANLIURFA

Servis Adı :ABDULVAHAP YILDIRIM-YILDIRIM ELEKTRONİK
Yetkili Ad Soyad :
Vergi Dairesi :FIRAT V.D.
Vergi No :9540061030
Telefon No :0422-3217911
HYB NO :44-HYB-248
Adres :NURİYE MAH.MİMAR SINAN CAD. NO:85 / İMALATYA

Servis Adı :SKYCELL TEKNOLOJİ ELEKTRONİK SAVUNMA SAN. SPOR
MEDİKAL ENERJİ TEKSTİL İNŞAAT İTH. İHR. SAN. VE TİC. LTD. ŞTİ.
Yetkili Ad Soyad :
Vergi Dairesi :BEYDAĞI VD.
Vergi No :7720627589
Telefon No :4223217977
HYB NO :44-HYB-343
Adres :NURİYE MAH. İLTER SOK. NO:7 / İMALATYA

Servis Adı :ATA TEKNİK-MUSTAFA KURU
Yetkili Ad Soyad :
Vergi Dairesi :UŞAK
Vergi No :20102763214
Telefon No :02762233357
HYB NO :20-HYB-817
Adres :ÜNALAN MAH. - YİĞİT SOK. NO:26/A / UŞAK

Servis Adı :KEMAL ŞİRİN
Yetkili Ad Soyad :
Vergi Dairesi :uşak
Vergi No :30841192480
Telefon No :02762233357
HYB NO :20-HYB-882
Adres :DURAK MAH 1.DIÑÇER SOKAK NO:6/E UŞAK

Servis Adı :AGEŞ GÜVENLİK SİSTEMLERİ TİCARET VE SAN. LTD. ŞTİ.
Yetkili Ad Soyad :
Vergi Dairesi :ZİYAPAŞA
Vergi No :0080710737
Telefon No :903224531733
HYB NO :01-HYB-1947
Adres :YURT MAH.ALPAŞLAN TÜRKŞEŞ BULVARI NO:286/102
ÇUKUROVA / ADANA

Servis Adı :BEYKOM BİLİŞİM ELEKTRONİK YAZILIM VE
KOMİNİKASYON - SUAT SİĞİRTMAÇ SAHİS
Yetkili Ad Soyad :
Vergi Dairesi :ZİYAPAŞA
Vergi No :50647513180
Telefon No :0322 453 17 33
HYB NO :01-HYB-1948
Adres :CEMALPAŞA MAHALLESİ,BAHAR CADDESİ NO.31 ALANÇ APT.
ZEMİN KAT SEYHAN /ADANA

Servis Adı :ÖZERK BÜRO MAKİNALARI SAN.VE TİC.LTD.ŞTİ.
Yetkili Ad Soyad :
Vergi Dairesi :
Vergi No :54300648879
Telefon No :0322-2256103
HYB NO :01-HYB-1950
Adres :RESAİTBAY MAH.ORDU CAD.KILIÇ APT,ALTI NO:70/A 01120
SEYHAN /ADANA

Servis Adı :FKLC LABORATUVAR CIHAZLARI
Yetkili Ad Soyad :
Vergi Dairesi :BESOÇAK
Vergi No :1120581006
Telefon No :903224531733
HYB NO :01-HYB-2429
Adres :KOCAVEZİR MAH.KOCAVEZİR İŞ MERKEZİ İŞGEM NO:5
SEYHAN /ADANA

Servis Adı :MYRO BİLGİSAYAR İNŞAAT TİCARET LTD. ŞTİ/347
Yetkili Ad Soyad :
Vergi Dairesi :ZİYAPAŞA V.D
Vergi No :4760428102
Telefon No :03224584866
HYB NO :01-HYB-289
Adres :RESAİTBAY MAH. ORDU CAD. BARLA APT. NO:33/A
SEYHAN /ADANA

Servis Adı :FDL BİLGİSAYAR ÖZEL EG.DAN ENERJİ ÇEVRE
OT.İTH.İHR SAN VE TİC.
Yetkili Ad Soyad :
Vergi Dairesi :ZİYAPAŞA
Vergi No :5890438009
Telefon No :03222358040
HYB NO :01-HYB-856
Adres :GÜZELYALI İMAH.UGUR MUMCU CAD.AKDAMAR SİT. A-B
BLOKALTI NO:1 ÇUKUROVA /ADANA

Servis Adı :MYRO BİLGİSAYAR İNŞAAT TİCARET LTD. ŞTİ./347
Yetkili Ad Soyad :
Vergi Dairesi :ZİYAPAŞA V.D
Vergi No :4760428102
Telefon No :0322 4584822
HYB NO :01-HYB-609
Adres :KİREMİTHANE MAH.4413 SOK.EREN APT.NO:1/A
AKDENİZ /MERSİN

Servis Adı :KALYON SOĞUTMA NUH KALYON
Yetkili Ad Soyad :
Vergi Dairesi :HİZİRBEY VERGİ DAİRESİ
Vergi No :4930348132
Telefon No :0462 223 47 62
HYB NO :61-HYB-261
Adres :GÜLBAHARHATUN MAH. MUMCULAR SOK NO:11 / TRABZON

Servis Adı :HALİL İBRAHİM GENÇ (YALI TEKNİK)
Yetkili Ad Soyad :
Vergi Dairesi :ARSIN MAL MÜDÜRLÜĞÜ
Vergi No :58498437198
Telefon No :0462 717 67 97
HYB NO :61-HYB-453
Adres :FATİH MAH. YEŞİL YALI ARSIN / TRABZON

Servis Adı :Şİ-VE ELEKTRONİK-TUNCAY MUTAF
Yetkili Ad Soyad :
Vergi Dairesi :trabzon
Vergi No :12506270856
Telefon No :0462 721 262 2
HYB NO :61-HYB-757
Adres :MERKEZ MAH. ESKİ SÜRMENE CD. TERZİ İBRAHİM SK.
NO:15/B ARZAKLI /TRABZON

Servis Adı :ERDEM TEKNİK-TUNCAY KELEŞ
Yetkili Ad Soyad :
Vergi Dairesi :
Vergi No :54300648879
Telefon No :
HYB NO :61-HYB-758
Adres :1 NOLU ERDOĞDU MH. SELÇUK AKYOL SK. NO.1/A / TRABZON

Servis Adı :AHMET ÇINKAYA
Yetkili Ad Soyad :
Vergi Dairesi :PAMUKKALE V.D.
Vergi No :21451726974
Telefon No :0 258 2647773
HYB NO :20-HYB-450
Adres :SALTAK MAH. OĞUZHAN CAD. NO:57 / DENİZLİ

Servis Adı :ŞAKİR DEĞİRMENÇİ DEĞİRMENÇİOĞLU TİCARET
Yetkili Ad Soyad :
Vergi Dairesi :YALOVA
Vergi No :2730026010
Telefon No :226-814 73 64
HYB NO :16-HYB-286
Adres :FATİH CADDESİ RAUF ORBAY SK. BAHAR APT. 1/20 /YALOVA

Servis Adı :MYRO BİLGİSAYAR İNŞAAT TİCARET LTD.ŞTİ.
Yetkili Ad Soyad :
Vergi Dairesi :ZİYAPAŞA
Vergi No :4760428102
Telefon No :0342 215 13 84
HYB NO :01-HYB-2432
Adres :İNCİLİPNAR MAH.GAZİMUHTARPAŞA BULVARI 1 NOLU
SK.NO:2/B ŞEHİTKAMİL /GAZİANTEP

Servis Adı :2H GIDA VE TARIM SANAYİ VE TİC. LTD. ŞTİ.
Yetkili Ad Soyad :
Vergi Dairesi :ÇEKİRGE
Vergi No :0010477409
Telefon No :0224 233 00 00
HYB NO :16-HYB-1019
Adres :KÜKÜRTLÜ MAHALLESİ İNCİ SOKAK YILMAZER APT. NO.2 D:2
OSMANGAZI / BURSA

Servis Adı :CENGİZ KAYAN
Yetkili Ad Soyad :
Vergi Dairesi :İNEGÖL
Vergi No :11746885752
Telefon No :0224 712 31 00
HYB NO :16-HYB-1031
Adres :KEMALPAŞA MH. YEŞİL ÇAYIR SK. NO:24 İNEGÖL / BURSA

Servis Adı :ER-ER TİCARET
Yetkili Ad Soyad :
Vergi Dairesi :MUDANYA
Vergi No :3480100209
Telefon No :902245448616
HYB NO :16-HYB-472
Adres :YALI MAH. DÖRTÇELİK CAD. GÜLER APT. NO:65/AA GÜZELYALI
MUDANYA / BURSA

Servis Adı :YILMAZ ELEKTRONİK NECDET YILMAZ
Yetkili Ad Soyad :
Vergi Dairesi :İSPIR
Vergi No :19501916888
Telefon No :0442 451 40 95
HYB NO :61-HYB-269
Adres :ZİYAPAŞA CADDESİAŞAĞI MAHALLE İSPIR / ERZURUM

Servis Adı :MYRO BİLGİSAYAR İNŞAAT TİCARET LİMİDET ŞİRKETİ/347
Yetkili Ad Soyad :
Vergi Dairesi :ZİYAPAŞA V.D
Vergi No :4760428102
Telefon No :0322 4584822
HYB NO :01-HYB-603
Adres :SELÇUK MAH.ETEM ONBAŞI CAD.SEFA APT.12A/12B / NİĞDE

Servis Adı :BEHRET ELEKTRONİK
Yetkili Ad Soyad :
Vergi Dairesi :G.NESİBE
Vergi No :38580170840
Telefon No :03522311502
HYB NO :38-HYB-2497
Adres :SAHABİYE MAH. FEVZİ FEVZİOĞLU CAD. NO:34/A / KAYSERİ

Servis Adı :MEHMET İLGINER
Yetkili Ad Soyad :
Vergi Dairesi :
Vergi No :
Telefon No :232 61 26
HYB NO :38-HYB-2522
Adres :GEVHER NESİBE MAH. GÖK SOKAK NO. 10/A / KAYSERİ

Servis Adı :ÇAĞRI ELEKTRONİK - HULUSİ TOK
Yetkili Ad Soyad :
Vergi Dairesi :GEVHER NESİBE
Vergi No :8640018543
Telefon No :2315107
HYB NO :38-HYB-281
Adres :FATİH MAH.MİETE CADDESİ NO:58 / KAYSERİ

Servis Adı :MİZRAK ELEKTRONİK-MEHMET MİZRAK
Yetkili Ad Soyad :
Vergi Dairesi :G.NESİBE VD.
Vergi No :70084025398
Telefon No :03522336585
HYB NO :38-HYB-335
Adres :MİMAR SINAN MH. TUNA CD. SUSURLUK SK. NO:65/A / KAYSERİ

Servis Adı :BİR BİLGİSAYAR İLETİŞİM REKLAM SAHİS
Yetkili Ad Soyad :
Vergi Dairesi :ERCIYES
Vergi No :4110170302
Telefon No :2214409
HYB NO :38-HYB-449
Adres :CUMHURİYET MAH.TENNURİ CAD.UGUR SK.POLAT İŞHANI
NO:15/MELİKGAZI / KAYSERİ

Servis Adı :ÇAĞRI ELEKTRONİK - HULUSİ TOK
Yetkili Ad Soyad :
Vergi Dairesi :GEVHER NESİBE
Vergi No :10232908128
Telefon No :03522223032
HYB NO :38-HYB-613
Adres :FATİH MAHALLESİ İSTASYON CAD. UFUK SOKAK NO:6-B KAYSERİ
Şehir :KAYSERİ

Tel.:0216 464 52 33 Fax: 0216 445 74 32
TİCARET SİCİL NO: 7907568.VERGİ NO: 6310598863

İTHALATÇI/İMALATÇI-ÜRETİCİ FİRMANIN ÜNVANİ: NICE TEKNOLOJİ ÜRÜNLERİ İÇ VE DIŞ TİC.LTD. ŞTİ.
MERKEZ ADRESİ: Eminoalpaşa Cad. Kervan Apt. No:92/1 Bostancı İSTANBUL

İTHALATÇI FİRMA / www.niceteknoloji.com

ÜNVANI : NİCE TEKNOLOJİ ÜRÜNLERİ İÇ VE DIŞ TİCARET
LİMİTED ŞİRKETİ

MERKEZ ADRESİ : EMİNALİPAŞA CADDESİ KERVAN APARTMANI
NO:92/1 BOSTANCI / İSTANBUL

TELEFON : 0216 464 52 33 FAKS : 0216 445 74 32

ÜRETİCİ FİRMA / www.lindhaus.it

ÜNVANI : LINDHAUS srl

MERKEZ ADRESİ : Via Belgio, 22 – Zona Ind. 35127 Padova – ITALY

TELEFON : +39 031 939111 FAKS: +39 031 890513