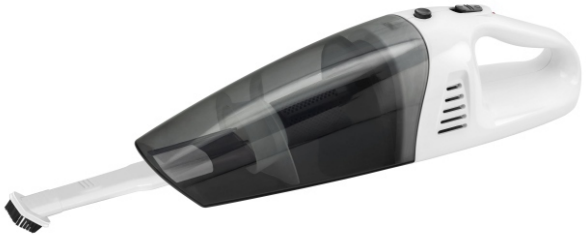


Goldmaster

Made in  
Turkey



**ARAÇ TİPİ ELEKTRİK SÜPÜRGESİ  
KULLANMA KILAVUZU  
USER MANUAL**

Goldmaster marka Araç tipi elektrik süpürgeyi tercih ettiğiniz için teşekkür ederiz. Ürünü kullanmadan önce bu kullanım kılavuzunu dikkatlice okuyunuz. Daha sonraki kullanımlarınıza referans olması için kılavuzu güvenli bir yere saklayınız. Bu cihaz ticari amaçlı ya da ağır şartlarda kullanım için uygun değildir. Hatalı kullanımdan dolayı meydana gelebilecek arızalar garanti kapsamı dışındadır.

## ÖNEMLİ UYARILAR

- Cihaz adaptörünün üzerinde yazılı voltajın, bulunduğunuz yerin voltajına uygun olup olmadığına dikkat ediniz. Herhangi bir uyumsuzluk durumunda meydana gelebilecek arızalardan firmamız sorumlu tutulamaz ve arıza garanti kapsamı dışında işlem görür.
- Cihazınız ev kullanımı içindir. Ticari ya da sanayi amaçlı kullanılmamalıdır.
- Cihazınıza zarar vermemek için yetersiz akım sağlayan uzatma kabloları kullanmayınız.
- Cihazınızı çalışır vaziyette iken emici ağız kısmını saçlarınızın, gözlerinizin yakınına yaklaştırmayınız.
- Sigara, kibrit ya da sıcak kül gibi yanıcı malzemeleri şarjlı süpürge ile temizlemeyiniz.
- Cihazınızı ve adaptör kısmını sıcak yüzeylere temas ettirmeyiniz ve direkt güneş ışınlarına maruz kalacak bir yerde saklamayınız.
- Cihazınızı ve adaptörü ıslak elle tutmayınız.
- Cihazınızı kullanırken veya şarj ederken kablolarını keskin köşelerden ve kenarlardan uzak tutunuz. Üzerine ağır cisimler koymayınız, kablunun kapı ve cam kenarlarına sıkışmamasına dikkat ediniz.
- Cihazınızın hava çeken ucunu herhangi bir cisimle bloklayarak kapatmayınız.
- Cihazı kullanmadan önce adaptör bağlantısını çıkarınız.
- Elektrikle ilgili bölümlerini asla su ya da diğer sıvılara daldırmayınız.
- Cihazınızı kuvvetli kimyasallar ve asitleri temizlemek için kullanmayınız.
- Sağlığınız açısından, her kullanıştan sonra cihazınızın toz bölmelerini ve filtresini temizleyiniz.
- Cihazınızda başka cihazlara ait aksesuarları veya cihazınıza ait aksesuarları başka cihazlarda kullanmayınız.
- Cihazınızı yüksek bir yerden düşüp zarar görmüş ya da herhangi bir sıvı içine düşmüş ise, cihazı kullanmayınız ve tamiri için en yakın yetkili servisimize başvurunuz.
- Cihazı kullanmadığımız zamanlarda serin, kuru, çocukların erişemeyeceği güvenli yerlerde muhafaza ediniz.

## ÜRÜN ÖZELLİKLERİ

- Islak-kuru kullanım
- Daha rahat ve pratik temizlik için 4m kablo uzunluğu
- 10A sigortalı çakmaklık girişi
- Siklon filtre
- Yıkanebilir kalıcı filtre
- Aksesuarlar : sıvı vakumlama aparatı, dar uçlu ve fırçalı aparat
- Hafif ve güçlü tasarım.
- Araç içi döşeme ve koltuk temizlemek için uygun temizleme aparatı

## ÜRÜN GÖRÜNÜMÜ



- 1-Toz haznesi
- 2- Güç lambası
- 3-Açma kapama düğmesi
- 4-İnce uçlu fırçalı aparat
- 5-Tutma sapı
- 6-Filtre
- 7-Hazne Çıkartma Düğmesi

## ÜRÜN KULLANIMI

- 1- Cihazın 4m uzunluğundaki kablosunu aracınızın çakmaklık girişine takınız.
- 2- Ürün üzerindeki güç lambası yandıktan sonra ürün kullanıma hazırdır.
- 3- Araba koltuk aralarını boşluklarını, ince uçlu aparat ile kolayca temizleyebilirsiniz.
- 4- Paspas ve koltuk yüzeylerini temizlerken ince uçlu aparata fırça aparatını takarak temizliğe devam edebilirsiniz.

## Ürünün Kullanıma Hazırlanması

Her kullanımda filtrenin takılı olmasına dikkat ediniz.

1-Toz haznesini çıkarma düğmesine basarak hazneyi çıkarınız.

2-Filtreyi hazne içine yerleştiriniz ve hazneyi ana gövdeye takınız.



3- İnce uçlu başlığı yerleştirmek için aparatı hazne ucuna bastırınız.



## Süpürme İşlemi

- Cihazı kullanmak için açma/kapama düğmesini öne doğru itiniz.
- Toz toplamak için cihazı dikey olarak tutup cihazın ucunu ileri gerideki yüzey üzerinde hareket ettirerek çalıştırınız.
- Cihazınızla kirli halı yüzeylerini, halı altlarını, farklı başka yüzeyleri temizleyebilirsiniz.
- Cihazınızın ince uçlu aparatı ile erişilmesi zor bölgelere ulaşabilirsiniz.

## PRATİK ÇÖZÜMLER

Problem	Olası Neden	Çözüm
Ürün çalışmıyor.	Aracınızın çakmalık girişi arızalı olabilir.	Aracınız ile ilgili bir servise başvurunuz.
	Ürün Çakmalık girişi arızalı olabilir.	Yetkili servisimize başvurunuz.
Emiş Gücü yetersiz	Toz haznesi dolmuştur.	Toz haznesini temizleyiniz.
	Filtreler tıkanmıştır.	Filtreleri temizleyiniz.
	Süpürme başlığı, tıkalı olabilir.	Tıkalı olan bölgeyi temizleyiniz.

## TEKNİK ÖZELLİKLER

17 V DC Güç: 45W



WEEE

Cihazı evsel atıklar aracılığıyla imha etmeyiniz. Cihazın kurallara uygun olarak imha edilmesi için lütfen yetkili ve sertifikalı elektronik çöp toplama yerine başvurunuz. Bu toplama yerlerinin adreslerini, çevre koruması yetkililerinden veya belediyeden öğrenebilirsiniz. Cihazın ambalajı (karton kutu ve karton içindeki destek parçaları) atık kağıt olarak imha edilebilir.

**Cihazın Kullanım Ömrü 10 Yıldır.**

**NOT:** Ürünün özellikleri ve tasarımı haber verilmeksizin değiştirilebilir.

EEE Yönetmeliğine uygundur.



Üretici Firma;

AYYILDIZ ELEKTRİKLI EV ESİYALARI İMALAT VE PAZARLAMA AS.

BAKIR VE PİRİNCCİLER SAN. SİT. , KARANFIL SOK. NO: 1

BEYLİKDUZU-İSTANBUL-TURKEY

Postal Code: 34520

TEL : 90 212 693 0202 FAX : 90 212 693 0224

Made in Türkiye

## **Tüketicinin seçilmiş hakları**

1-Malın ayıplı olduğunun anlaşılması durumunda tüketici:

(Ayıplı mal, tüketiciye teslimi anında, taraflarca kararlaştırılmış olan örnek yada modele uygun olmaması yada objektif olarak sahip olması gereken özellikleri taşımaması nedeni ile sözleşmeye aykırı olan maldır. )

a-Satılanı geri vermeye hazır olduğunu bildirecek sözleşmeden dönme,

b-Satılanı alıkoyup ayıp oranında satış bedelinde indirim isteme,

c-Aşırı bir masraf gerektirmediği takdirde bütün masrafları satıcıya ait olmak üzere satılanın ücretsiz onarımını isteme,

d-İmkân varsa, satılanın ayıpsız bir misli ile değişmesini isteme,

Seçilmiş haklarından birini kullanabilir. Satıcı tüketicinin tercih ettiği bu talebi yerine getirmek ile yükümlüdür.

2-Ücretsiz onarım veya malın ayıpsız misli ile değiştirilmesi haklar üretici veya ithalatçıya karşı da kullanılabilir. Bu fıkradaki haklarını yerine getirilmesi konusunda satıcı, üretici ve ithalatçı müteselsilen sorumludur. Üretici veya ithalatçı, malın kendisi tarafından piyasaya sürülmesinden sonra ayıbın olduğunu ispat ettiği takdirde sorumlu tutulmaz.

3-Ücretsiz onarım veya malın ayıpsız misliyle değiştirmesini satıcı için orantısız güçlülükleri beraberinde getirecek olması halinde tüketici, sözleşmeden dönme veya ayıp oranında bedelden indirim haklarından birini kullanabilir. Orantısızlığının tayininde malın ayıpsız değeri ayıbın önemli ve diğer seçimlik haklara başvurmanın tüketici açısından sorun teşkil etmeyeceği gibi hususlar dikkate alınır.

4-Ücretsiz onarım veya malın ayıpsız misli ile değiştirilmesi haklarından birinin değiştirilmesi durumunda bu talebin satıcıya, üreticiye veya ithalatçıya yöneltilmesinden itibaren azami 30 iş günü içinde yerine getirilmesi zorunludur.

5-Tüketicinin sözleşmeden dönme veya ayıp oranında bedelden indirim hakkını seçtiği durumlarda, ödemiş olduğu bedelin tümü veya bedelden yapılan indirim tutarı derhal tüketiciye iade edilir.

6-Seçimlik hakları kullanılmasını nedeni ile ortaya çıkan tüm masraflar, tüketicinin seçtiği hakları yerine getiren tarafça karşılanır. Tüketici bu seçimlik haklarından biri ile birlikte 11-1-2011 tarihli ve 6098 sayılı Türk borçlar kanununun hükümleri uyarınca tazminat ta talep edebilir.

## Garanti ile İlgili Bilgiler

- 1-Garanti süresi malın teslim tarihinden başlar ve 2 yıldır.
- 2-Bütün parçalar dahil olmak üzere malın tamamı garanti süresince garanti kapsamındadır. (Sarf malzemeleri hariç)
- 3-Malın garanti süresi içerisinde arızalanması durumunda tamirde geçen süre garanti süresine eklenir. Malın tamir süresi en fazla 20 iş günüdür.
- 4-Malın kullanma kılavuzunda yer alan hususlara aykırı kullanılmasından kaynaklanan arızalar garanti kapsamı dışındadır.
- 5-Bu garanti kazalardan, müşteriye tesliminden sonra taşınmadan, yanlış ve kötü kullanmadan, ihmalden, doğal afetlerden, yangından mücbir sebeplerden, elektrik voltajındaki düzensizliklerden, garanti belgesi üzerindeki tahribatlardan, ürün üzerindeki orijinal seri numaralarının kaldırıldığı veya bunlara benzer sebeplerden yada GOLDMASTER kullanım kılavuzuna uymayan çalıtırma şekillerinden kaynaklanan arızalarda kullanılamaz veya geçerli değildir.
- 6-AYYILDIZ Elektrikli Ev Eşyaları İmalat ve Pazarlama A.Ş. kendisi tarafından GOLDMASTER ürünleri tamir etmek üzere yetki verilmemiş bir tamirhane vs. nin ürününde sebep olduğu arızalara garanti vermez. Satıcı firma tarafından onaylanan garanti belgesini arıza halinde servisimize göstermek üzere saklayınız.
- 7-Satıcı tarafından bu garanti belgesini verilmemesi durumunda tüketici gümrük ve ticaret bakanlığı tüketicinin korunması ve piyasa gözetimi genel müdürlüğüne başvurabilir.
- 8-Tüketicilerin şikâyet ve itirazları konusundaki başvuruları tüketici mahkemelerine ve tüketici hakem heyetlerine yapabilir.
- 9-Satılan mala ilişkin düzenlenen faturalar garanti belgesi yerine geçmez

## TAŞIMA VE NAKLİYE SIRASINDA DİKKAT EDİLECEK HUSUSLAR

Taşıma ve nakliye işlemini orijinal ambalajı ile yapınız. İndirme-bindirme ve taşıma sırasında, ürüne maksimum dikkat gösterilmelidir. Taşıma ve nakliye sırasında ambalajın tamamen kapalı olduğundan emin olun. Ambalaja ve pakete zarar verebilecek (nem, su, darbe, vs) etkenlere karşı koruyunuz. Ürünün kullanım esnasında;

- Kırılması, deforme ve zarar görmemesine,
- Taşıma esnasında hasar ve arıza oluşmamasına,
- Vurma, çarpma, düşürme vb. dış etkenler nedeniyle zarar görmemesine dikkat ediniz.

For English instruction manual, please check our website [www.goldmaster.com.tr](http://www.goldmaster.com.tr)

Sn. Tüketicimiz: Güncel Yetkili Servis Listemize [www.goldmaster.com.tr](http://www.goldmaster.com.tr) Adresinden de Ulaşabilirsiniz.

Goldmaster