

Goldmaster

Made in  
Turkey

**SAFİR**

ELEKTRİKLİ SÜPÜRGE

GM-7530



**ELEKTRİKLİ SÜPÜRGE  
KULLANMA KILAVUZU  
USER MANUAL**

## İÇİNDEKİLER

Önemli Güvenlik Uyarıları .....	2
Genel Görünüm.....	5
Genel Özellikler .....	6
Ürünün Kullanıma Hazırlanması .....	6
Ürünün Kullanımı.....	7
Parçaların Değişimi .....	8
Filtrelerin Değişimi ve Temizliği .....	9
Ürünün Muhafazası .....	10
Temizlik ve Bakım .....	10
Pratik Çözümler .....	11
Teknik Özellikler.....	12
Taşıma ve Nakliye Sırasında Dikkat Edilecek Hususlar .....	13
Garanti ile İlgili Bilgiler .....	13
Tüketicinin Seçilmiş Hakları .....	14

GOLDMASTER marka elektrikli süpürgeyi seçtiğiniz için teşekkür ederiz. Ürünü kullanmadan önce kullanma klavuzunu dikkatlice okuyunuz. Daha sonraki kullanımlarınıza referans olması için klavuzu güvenli bir yerde saklayınız.

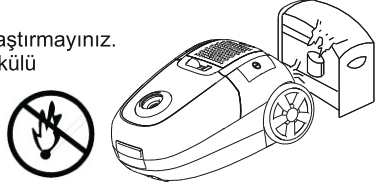
## **ÖNEMLİ GÜVENLİK UYARILARI**

- Ürünün üzerinde yazılı olan gerilim değerinin, bulunduğunuz yerin gerilim değerine uygun olup olmadığına dikkat ediniz. Herhangi bir uyuşmazlık durumunda meydana gelebilecek arızalardan firmamız sorumlu tutulamaz ve bu arıza garanti kapsamı dışında işlem görür.
- Ürün sadece evlerde kullanım içindir. Ticari yada sanayi amaçlı kullanılmamalıdır. Aksi taktirde, garanti kapsamı dışında işlem görecektir.
- Ürüne zarar vermemek için yetersiz akım sağlayan uzatma kabloları kullanmayınız.
- Ürünü soba,ocak gibi direk ısı kaynaklarının üzerine veya çok yakınına yerleştirmeyiniz.
- Ürünü çocukların erişemeyeceği yerde muhafaza ediniz.
- Bu cihaz, güvenli bir şekilde kullanılmasıyla ilgili kendilerine gözetim veya talimat verilmişse ve içermiş olduğu tehlikeler kendileri tarafından anlaşımışsa 8 yaş ve üzeri çocuklar ve fiziksel, duyuşsal veya zihinsel yetenek eksikliği bulunan veya tecrübe ve bilgi eksikliği olan kişiler tarafından kullanılabilir. Çocuklar cihaz ile oynamamalıdır. Temizleme ve kullanıcı bakımı, gözetimsiz çocuklar tarafından yapılmamalıdır.
- Besleme kordonu hasarlanırsa, bu kordon, tehlikeli bir duruma engel olmak için, imalâtçısı veya onun servis acentesi ya da aynı derecede nitelikli bir personel tarafından değiştirilmelidir.
- Ürünü kullanmadığınız zamanlarda, temizlik ve bakımı yapmadan önce aksesuarlarını ve filtrelerini takıp çıkartırken mutlaka ürünün fişini prizden çıkartınız.
- Özellikle merdivenleri temizlerken ürünün kablosunun kapı köşelere , kapı eşiklerine sıkışmamasına, keskin yüzeyli cisimler tarafından kesilmemesine, sıyrılmamasına dikkat ediniz.
- Ürün ile birlikte başka ürünlere ait aksesuarları kullanmayınız

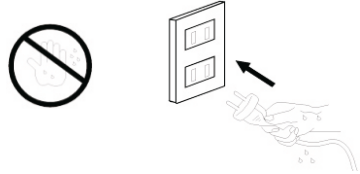
- Ürünün kablosuna ve fişine zarar verebilecek hareketlerden kaçınınız. Kablosundan tutarak taşımayınız, prizden çekmek için fişi tutunuz asla kablosundan çekmeyiniz.
- Ürünün kablosunun ve ana gövdesinin herhangi bir sıvı ile temas etmesine izin vermeyiniz.
- Ürünü temizlemek için zararlı kimyasallar yada aşındırıcı sert maddeler kullanmayınız.
- Ürünü çalışır halde iken kesinlikle temizlemeyiniz, içini açmayın yada filitrelerini değiştirmeyiniz.
- Ürünü ıslak zeminlerde su ve diğer sıvıları, kimyasal temizlik ürünlerini, asitleri veya benzin mazot gibi maddeleri emmesi için kesinlikle kullanmayınız.
- Ürünü çok ince tozları (kireç, talaş, barut, kömür) ve kesici parçaları (cam, çivi) çektirmek için kullanmayınız.
- Ürünü halen yanmakta olan sigara külü, izmarit, kibrit v.b. gibi maddeleri çektirmek için kullanmayınız.
- Teleskopik boruyu yada hortumu kesinlikle suya daldırarak temizlemeyiniz.
- Ürünü güç kablosunun üzerinden geçirmeyiniz izolasyonuna zarar verebilirsiniz.
- Ürünün gövdesini asla suya ve başka sıvılara daldırmayınız. Ürünün üzerine su dökülmesine izin vermeyiniz. Islak elinizle fişi prizden çıkartmayınız.
- Kabloyu sararken fişi elinizle tutunuz. Fişin gövdeye çarpmasını engelleyiniz.
- Ürünü kullandıktan sonra önce güç düğmesinden kapatın sonra fişini çekiniz.
- Banyo gibi ıslak ve nemli ortamlarda uzatma kablosu kullanmayınız.
- Elektrik süpürgenizi kullandıktan sonra daima toz haznesini boşaltınız. Dikkat süpürgenin yüksek emiş gücü sayesinde oluşan, süpürme aparatının tutunmasını azaltmak için ve kayma performansını artırmak için vakum ayarını düşürebilirsiniz. Halı vb. yüzeylerde düşük emiş gücünü kullanmanızı öneririz

Hava girişleri, zemin başlıkları ta da teleskopik boru tıkanırdında ürünü hemen kapatınız. Ürünü tekrar çalıştırmadan önce tıkanmaya neden olan maddeyi çıkartınız.

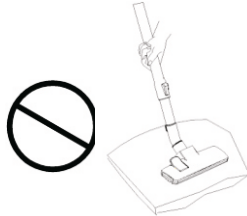
1. Ürünü sıcak nesnelerin civarına yaklaştırmayınız. Yangın çıkarabilecek sigara izmariti, külü gibi maddeleri çekmeyiniz.



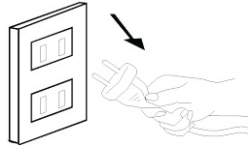
2. Fişi ıslak el ile kesinlikle prize takmayınız. Fişi prize takarken elleriniz mutlaka kuru olmalıdır.



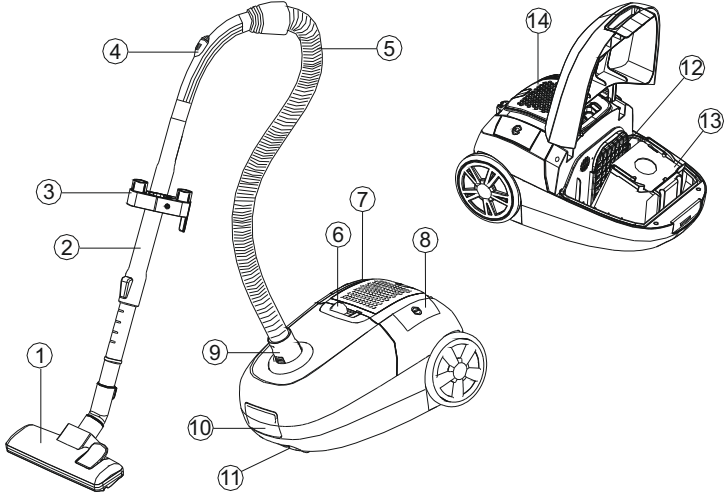
3. Zeminı süpürmeden önce büyük objeleri kaldırınız. Ürün büyük objeleri çektiğinde büyük objeler ürüne zarar verebilir.



4. Fişi prizden çıkarırken kablodan tutarak kesinlikle çekmeyiniz. Fişin gövdesinden tutarak fişi çıkarınız.



## GENEL GÖRÜNÜM



1. Zemin süpürme başlığı
2. Teleskopik boru
3. Aparat saklama bölümü
4. Manuel emiş ayar sürgüsü
5. Hortum
6. Emiş gücü ayarlama düğmesi
7. Kablo sarma düğmesi

8. Açma/kapatma düğmesi
9. Hortum giriş bölümü
10. Ön kapak açma bölümü
11. Taşıma sapı
12. Motor hava giriş filtresi
13. Toz torbası
14. Hava çıkış filtesi

## GENEL ÖZELLİKLER

- 900 W yüksek performans
- Yüksek emiş gücü
- Vakum gücü ve ses oranı ayarlayabilme
- 4litre kapasiteli, yıkanabilir toz torbası
- Yormadan temizlik sağlayan hafif alüminyum teleskopik boru
- 1.5m uzunluğunda esnek hortum
- Aşırı ısınmaya karşı otomatik motor koruma sistemi
- Hareket kolaylığı sağlayan tekerlek sistemi
- 5 metre uzunluğunda kablo ve otomatik kablo sarma özelliği
- Ergonomik tutma sapı
- Zemine göre ayarlanabilen fırça

## ÜRÜNÜN KULLANIMA HAZIRLANMASI

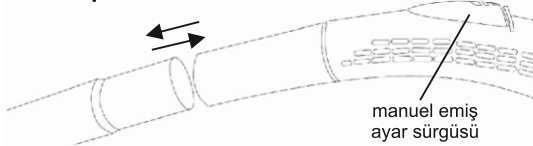
Ürünün fişini; aksesuarları takmadan ya da çıkarmadan önce mutlaka prizden çekiniz!

### Hortum



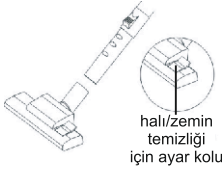
- Hortumu takmak için hortumun uç kısmından tutarak hava giriş ağızına bastırıp yerleştiriniz.
- Hortumu ana gövdeden ayırmak için ucundaki düğmelere basarak yukarı doğru çekiniz.

### Teleskopik boru



- Hortum ile boruyu takmak veya sökmek için ok ile belirtilen yönde itiniz veya çekiniz.
- Ayrıca tutma sapının üstündeki sürgüden de manuel olarak emiş gücünü ayarlayabilirsiniz.
- Teleskopik borunun ortasındaki düğmeyi kullanarak borunun uzunluğunu ayarlayabilirsiniz. Bunun için şekilde gösterilen uzunluk ayarlama sürgüsüne bastırarak ileriye doğru itiniz. İstediğiniz boya ayarlayınca sürgüyü bırakınız.

### Zemin süpürme başlığı



- Sert ve yumuşak yüzeyleri temizlemek için kullanılır. Üzerindeki ayar kolu sayesinde altındaki fırçaları çıkarabilir ve tekrar içeri sokabilirsiniz.
- Fırçalar dışarda iken sert yüzeyleri (parke, marley vb.), fırçalar içeride iken yumuşak yüzeyleri (halı, kilim vb.) süpürebilirsiniz.

### Dar uçlu ve fırçalı süpürme başlığı

- Bu süpürme başlıklarını teleskopik borunun ya da hortumun ucuna takarak kullanabilirsiniz.
- Dar uçlu süpürme başlığını fırçalı olarak kullanmak için şekildeki ok yönüne doğru çeviriniz.
- Ulaşılması zor yerler için koltuk köşeleri, radyotör vb. kenarlar için bu başlıkları kullanabilirsiniz. Ayrıca bilgisayar, kitap rafı gibi yerlerin temizliği için de kullanabilirsiniz.



### ÜRÜNÜN KULLANIMI

- Ürünü kullanmadan önce, kablosunu dışarıya doğru çekip uygun uzunluğa getiriniz ve fişini uygun değerdeki prize takınız.
- Ürünü açma/kapatma düğmesine basarak çalıştırınız.



## Emiř gücü ayarlama

Ürünün emiř gücünü iki farklı yöntem ile ayarlayabilirsiniz:

- Hortum tutma sapında yer alan hava ayar sürgüsü sayesinde emiř gücü ayarı yaparak tül, perde gibi yüzeyleri daha rahat temizleyebilirsiniz.
- Ürünün üzerinde bulunan emiř ayar düğmesi ile emiř gücünü temizlediğiniz zemine göre ayarlayabilirsiniz.
- Ürün ile işiniz bittikten sonra fiři prizden çıkarınız. Kablo sarma düğmesine basınız. Kablo sarma işleminde sırasında bir takılma söz konusu olursa, kabloyu çok az elinizle kendinize doğru çekerek kablo sarma düğmesine tekrar basınız. Kırmızı işaretlenen kablo bölümüne geldiğinde kabloyu çekmeyiniz. Aksi takdirde ürüne zarar verirsiniz. Bu gibi arızadan firmamız sorumlu değildir.

## Parçaların Temizliđi ve Deđiřimi

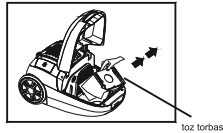
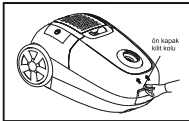
Ürünün fiřini; aksesuarları takmadan ya da çıkarmadan önce mutlaka prizden çekiniz!

### Toz torbası

Üründe yıkalanabilir toz torbası bulunmaktadır. Toz torbası dolduğunda arkasındaki plastik kelepçeyi çıkartıp içeri boşaltabilirsiniz. Torbayı yıkayarak tekrar tekrar kullanabilirsiniz. Kullanım sıklığına bađlı olarak 6 ay - 1 sene aralığında toz torbasını yenisi ile deđiřtirmeniz önerilir.

Toz torbasını ařađıdaki maddeleri izleyerek deđiřtiriniz:

1. Cihazın fiřinin takılı olmadığından emin olun.
2. Torbanın bulunduğu haznenin kapađını (ön kapak) kolu çekerek açın.
3. Toz torbasını yavařça çıkartınız. Torbanın içindeki tozun etrafa sađılmamasına dikkat edin.
4. Eski toz torbasını toz torbası çerçevesinden çıkarınız ve temizleyiniz.
5. Yeni veya temizlediğiniz toz torbasını tekrar kızađa oturatarak ürün içerisine yerleřtiriniz. Ön kapađı kapatınız.



## FİLTRELERİN DEĞİŞİMİ VE TEMİZLİĞİ

Filtreleri deęiřtirmeden önce ürünün fiřinin çekili olduęundan emin olunuz!

### Hava giriř filtresi

- Ürünün içinde bulunan hava filtresini deęiřtirmek ya da temizlemek için ön kapaęı açınız.
- Toz haznesini çıkarınız.
- Hava giriř filtresini çıkarınız.
- Filtreyi yıkamak için temiz su kullanınız. Yıkadıktan sonra hafifçe sallayarak üzerindeki fazla suyu atmasını saęlayın daha sonra kurumaya bırakınız.
- Tamamen kurumamıř filtre ile ürünü çalıştırmayınız. Islak filtre motora zarar verir. Filtre her 6 ayda bir yıkanmalıdır.
- Eęer filtre temizlenmeyecek ya da kullanılmayacak gibiye yenisi ile deęiřtiriniz.
- Filtreyi yerine yerleřtiriniz.
- Toz torbasını yerleřtiriniz.
- Ön kapaęı kapatınız.

### HEPA hava çıkıř filtresi

- Ürünün üstündeki kapaęı açınız. HEPA filtreyi dıřa doęru çekerek çıkartınız.
- Filtreyi yıkamak için temiz su kullanınız. Yıkadıktan sonra hafifçe sallayarak üzerindeki fazla suyu atmasını saęlayın daha sonra kurumaya bırakınız.
- Tamamen kurumamıř filtre ile ürünü çalıştırmayınız. Islak filtre motora zarar verir. Filtre her 6 ayda bir yıkanmalıdır.
- Eęer filtre temizlenmeyecek ya da kullanılmayacak gibiye yenisi ile deęiřtiriniz.
- Filtreyi yerine yerleřtiriniz.
- Kapaęı kapatınız.

**Not: Filtreler takılı olmadan ürünü kesinlikle çalıştırmayınız!**

## ÜRÜNÜN MUHAFAZASI

Ürünle işiniz bittikten sonra güç düğmesinden ürünü kapatınız daha sonra fişini çekiniz ve kablo sarma düğmesine basarak ürün içindeki makaraya dolanmasını sağlayınız. Daha sonra ürünü saklayabilirsiniz:

### TEMİZLİK ve BAKIM

- Ürün ile işiniz bittikten sonra fişi prizden çıkarınız. Kablo sarma düğmesine basınız. Kablo sarma işlemi sırasında bir takılma söz konusu olursa, kabloyu çok az elinizle kendinize doğru çekerek kablo sarma düğmesine tekrar basınız.
- Ürünün temizliğinden önce mutlaka bütün parçaları üründen çıkarınız.
- Ürünün mekanik parçalarını kesinlikle su ile ya da herhangi bir kimyasal madde ile yıkamayınız. Aksi halde ürüne zarar verebilir ya da kötü koku yaymasına neden olursunuz.
- Ürün ve parçalarını sadece nemli bez ile siliniz.

## PRATİK ÇÖZÜMLER

Sorun	Sebeup	Çözüm
Ürün çalışmıyor	Güç bağlantısı yok.	Prizde elektrik olduğundan emin olun
		Fişin prize düzgün bir biçimde takılı olduğundan emin olun
Ürünün emiř gücü yeterli deęil	Ürünün içinde motoru korumak için bir termostat bulunur. Motor sorunlu çalıştığında termostat gücü keser.	Ürünü güç düğmesinden kapatın ve fişini çekin, toz torbasını boşaltın veya yenisiyle deęiřtirin. Ayrıca ürünü yaklaşık 1 saat kadar kullanmayın soğumasını bekleyin. Daha sonra fiş takın ve güç düğmesine basarak ürünü çalıştırın.
	Güç ayarı düşük bir seviyeye ayarlanmış olabilir.	Güç ayar düğmesini kontrol edin düşük güçte ise yükseltin.
	Hortumun ucunda bulunan tutma sapının üzerindeki sürgülü düğme açık.	Sürgülü düğmeyi kontrol edin açıksa tamamen kapatınız.
	Toz torbası dolu veya hortumda, teleskopik boruda yada süpürme başlığında tıkanıklık var.	Toz torbasını yenisi ile deęiřtirin. Borudaki, hortumdaki yada süpürme başlıklarındaki kirleri temizleyin.
Güç kablosu tamamen uzamıyor yada sarılmıyor	Giriş veya çıkış filtresi tamamen tozla kaplı.	Filtreleri temizleyin veya yenisi ile deęiřtirin.
	Kablo sıkışmış olabilir.	Kabloyu biraz çekin daha sonra sarma tuşuna basarak tamamen sarılmasını sağlayın.

**TEKNİK ÖZELLİKLER**

Gerilim : 220-240V AC, 50/60Hz

Güç : 900 W

**WEEE**

Cihazı evsel atıklar aracılığıyla imha etmeyiniz. Cihazın kurallara uygun olarak imha edilmesi için lütfen yetkili ve sertifikalı elektronik çöp toplama yerine başvurunuz. Bu toplama yerlerinin adreslerini, çevre koruması yetkililerinden veya belediyeden öğrenebilirsiniz. Cihazın ambalajı (karton kutu ve karton içindeki destek parçaları) atık kağıt olarak imha edilebilir.

**Cihazın kullanım ömrü 10 yıldır.****NOT:** Ürünün özellikleri ve tasarımı haber verilmeksizin değiştirilebilir.

EN60335-2-2

EEE Yönetmeliğine uygundur.

**Merkez Servis Firma İletişim Bilgileri**

Bakır ve Pirinççiler Sanayi Sitesi

Karanfil Sk. No:1 Beylikdüzü/İstanbul/TÜRKİYE

Fax:0212 693 0224

Web:www.goldmaster.com.tr

E-mail:info@goldmaster.com.tr

# Goldmaster

**SAFİR**

ELEKTRİKLİ SÜPÜRGE

GM-7530

## Üretici Firma

AYYILDIZ ELEKTRİKLİ EV ESYALARI İMALAT VE PAZARLAMA AŞ.  
BAKIR VE PİRİNCCİLER SAN. SİT. , KARANFİL SOK. NO: 1  
BEYLİKDUZU-İSTANBUL-TURKEY

Postal Code: 34520

TEL : 90 212 693 0202 FAX : 90 212 693 0224

**MADE IN TURKEY**

Goldmaster