

Goldmaster

Made in
Turkey

NAZAR

DİK ELEKTRİKLİ SÜPÜRGE

GM-7520



GM-7520R GM-7520B

DİK ELEKTRİKLİ SÜPÜRGE
KULLANMA KILAVUZU
VACUUM CLEANER USER MANUAL

İÇİNDEKİLER

Önemli Uyarılar	2
Ürün Özellikleri	3
Ürün Görünümü	4
Ürünün Kullanıma Hazırlanması	5
Ürünün Kullanımı	6
Toz Haznesinin Temizlenmesi ve Değiştirilmesi	7
Pratik Çözümler	8
Tüketicinin Seçilmiş Hakları	9
Garanti ile İlgili Bilgiler	10
Taşıma ve Nakliye Sırasında Dikkat Edilecek Hususlar	10
Teknik Özellikler.....	11

Goldmaster marka dik elektrikli süpürgeyi tercih ettiğiniz için teşekkür ederiz. Ürünü kullanmadan önce bu kullanım kılavuzunu dikkatlice okuyunuz. Daha sonraki kullanımlarınıza referans olması için kılavuzu güvenli bir yere saklayınız. Bu cihaz ticari amaçlı ya da ağır şartlarda kullanım için uygun değildir. Hatalı kullanımdan dolayı meydana gelebilecek arızalar garanti kapsamı dışındadır.

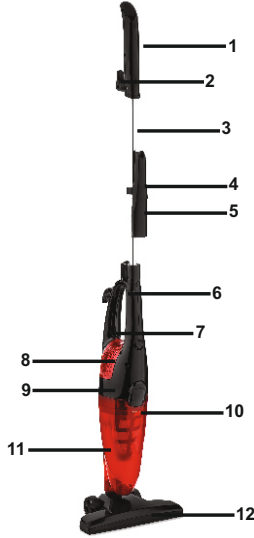
ÖNEMLİ UYARILAR

- Ürünün üzerinde yazılı voltajın, bulunduğunuz yerin voltajına uygun olup olmadığına dikkat ediniz. Herhangi bir uyumsuzluk durumunda meydana gelebilecek arızalardan firmamız sorumlu tutulamaz ve bu arıza garanti kapsamı dışında işlem görür.
- Ürün sadece evlerde kullanım içindir. Ticari ya da sanayi amaçlı kullanılmamalıdır. Aksi takdirde, garanti kapsamı dışında işlem görecektir.
- Ürünü mutlaka topraklı bir prize takınız. Ürüne zarar vermemek için yetersiz akım sağlayan uzatma kabloları kullanmayınız.
- Ürünün fişini; kullanımdan sonra, aksesuarları takmadan, temizlik ve bakımdan önce mutlaka prizden çekiniz.
- Ürünü temizlemek için zararlı kimyasallar ve aşındırıcı temizleyiciler kullanmayınız.
- Ürünü ıslak zeminlerde, su vb. sıvıları emmek için kesinlikle kullanmayınız.
- Dikkat; Ürün ile yanan sigara, sigara külü veya kibrit çekmeyiniz.
- Dikkat; Ürünü benzin, tiner, alkol, gazyağı vb. yanıcı sıvılar ile aşındırıcı (asit vb) sıvıları emmek için kullanmayınız.
- Ürünü çalışır durumda iken kesinlikle temizlemeyiniz, filtreyi değiştirmeyiniz.
- Ürünü çocuklar, deneyim ve bilgi eksikliği olan kişiler, fiziksel (işitsel, görsel) veya zihinsel engelliler tarafından kullanıldığında, güvenliklerinden sorumlu bir kişinin gözetimi altında olmalıdırlar. Çocukların ürün ile oynamadıklarından emin olunmalıdır.
- Ürünü kablosundan çekerek taşımayınız.
- Ürünün fişini prizden çıkarırken kablosundan çekmeyiniz. Fişi prizden tutarak çıkartınız.
- Ürünü kablosunun üzerinden geçirmeyiz, izolasyonuna zarar verebilirsiniz.
- Ürünü soba, fırın, ocak ve buna benzer ısı kaynaklarından uzak tutunuz.
- Ürünün gövdesini hiçbir zaman suya daldırmayınız ve ürünün üzerine su dökülmesini engelleyiniz. Eliniz ıslakken fişli kablosunu prizden çıkarmaya çalışmayınız.

- Kabloyu sararken fişi elinizle tutunuz ve gövdeye çarpmasını engelleyiniz.
- Ürünle, cam ve diğer kesici cisimleri temizlemeye çalışmayınız.
- Merdivenleri temizlerken özellikle dikkat ediniz. Fişli kablounun, köşelere, kapı eşiklerine sıkışmamasına keskin yüzeyli cisimler tarafından kesilmemesine, sıyrılmamasına dikkat ediniz.
- Ürünün fişli kablounu prize takarken veya prizden çıkarırken ürünün kapalı olduğuna emin olunuz.
- Ürünün kablosu ve fişi üzerinde herhangi bir hasar var ise ürünü çalıştırmayınız. Hasarlı fiş ve kabloyu değiştirmek üzere en yakın yetkili servisimize başvurunuz.
- Arızalı ürünü kullanmayınız ve kendiniz tamir etmeye çalışmayınız. En yakın yetkili servisimize başvurunuz. Sadece orjinal yedek parça kullanınız.
- Banyo vb. ıslak ve nemli ortamlarda asla uzatma kablosu kullanmayınız.
- Toner veya kurum gibi ince tozları süpürmeyiniz. Aksi takdirde bu, ürününüz üzerindeki filtrenin kapasitesini azaltacaktır.
- Daima elektrik süpürgenizi kullandıktan sonra Toz Haznesini boşaltınız.
- Elektrik süpürgenizi, tasarıldığı ve üretildiği kullanım alanları dışında, başka amaçlar doğrultusunda veya hatalı kullanmanızdan kaynaklanabilecek olası arızalarda, üretici firma herhangi bir sorumluluk kabul etmeyecektir.

ÜRÜN ÖZELLİKLERİ

- 600W performans
- 0,8lt yarı şeffaf toz haznesi
- Toz torbasız kullanım
- Sağa sola dönebilen özel tasarımı sayesinde ulaşılması güç yerleri rahatlıkla temizleyebileceğiniz süpürme başlığı
- Hava giriş filtreleri
- Kablo sarma bölümü
- Dikey park özelliği
- 5m uzunlukta güç kablosu

ÜRÜN GÖRÜNÜMÜ

1. Ergonomik tutma sapı
2. Kablo çözme halkası
3. Teleskopik boru
4. Dar uçlu süpürme aparatı
5. Aksesuar saklama yeri
6. Teleskobik boru kilit mandalı

7. Elde kullanım için tutma sapı
8. Açma/kapatma düğmesi
9. Toz haznesi açma mandalı
10. Hava giriş filtresi
11. Yarı şeffaf toz haznesi
12. Süpürme başlığı

Ürünün Kullanıma Hazırlanması

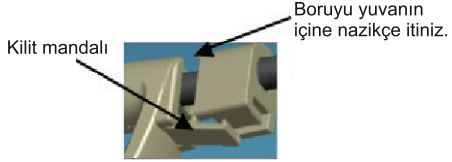
Not: Parçalarını takarken veya çıkartmadan önce her zaman fişi prizden çekiniz.

Teleskopik borunun ana gövdenin içine yerleştirilmesi

Elde kullanımda kullanılan tutma sapının üstündeki kilit mandalını çekiniz ve açınız (şekil1). Teleskopik boruyu burada bulunan yuvaya yerleştiriniz (şekil2).

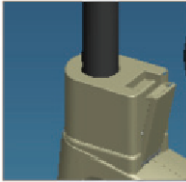


şekil1



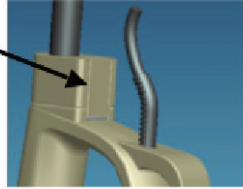
şekil2

Teleskopik boru tam yerleşince kilit mandalını şekillerdeki gibi kapatınız (şekil 3&4).



Bekil 3

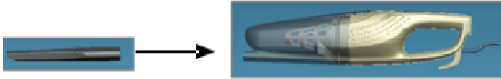
kilit mandalını iterek kapatınız.



Bekil 4

Dar uçlu süpürme aparatının ve süpürme başlığının ana gövdeye takılması

Dar uçlu süpürme aparatın veya süpürme başlığını ana gövdeye şekildeki gibi takınız.

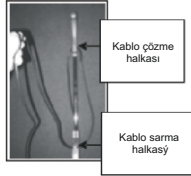


şekil 5

Güç kablosunun sarılması ve çözülmesi

Bu üründe kablo saklama özelliği bulunmaktadır. Ayrıca üründe kablo asma halkası da bulunmaktadır.

Kabloyu kablo çözme halkası ile kablo sarma halkası arasında sarabilirsiniz. Kabloyu çözmek için kablo çözme halkasını (tutma sapının arkasındaki bölüm) aşağı doğru çeviriniz (şekil 6)



Şekil 6

Ürün Kullanımı

Uyarı: Emme bölümü her zaman açık olmalıdır ve hiç bir şekilde önünü tıkayacak bir engel olmamalıdır. Aksi takdirde, motorun aşırı ısınmasına ve zarar görmesine neden olabilir.

Açma Düğmesi

Ürünü açmak için düğmeyi "I" konumuna getiriniz.

Ürünü kapatmak için düğmeyi "O" konumuna getiriniz.



Şekil 7

Ürünün dik olarak kullanılması

- Teleskopik boruyu elde kullanım süpürmesine yerleştiriniz.
- Uygun bir aksesuar seçiniz (süpürme başlığı ya da dar uçlu süpürme aparatı) ve ürüne takınız.

Not: Ürünü dik olarak kullanırken aksesuarlardan birini takmak zorunda değilsiniz.

- Ürünü çalıştırmak için açma/kapatma düğmesini "I" konumuna getiriniz.
- Ürünü kullanmanız bittiği zaman açma/kapatma düğmesini "O" konumuna getirerek ürünü kapatınız.
- Ürünü kullandıktan sonra kolay muhafaza etmek için kabloyu kablo sarma bölümüne sarınız.

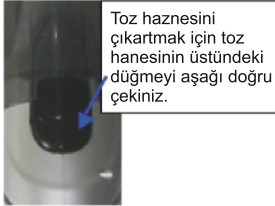
Ürünün elde kullanılması

- Teleskopik boruyu üründen çıkarınız.
- Uygun bir aksesuar seçiniz (süpürme başlığı ya da dar uçlu süpürme aparatı) ve ürüne takınız.
- Ürünü çalıştırmak için açma/kapatma düğmesini “I” konumuna getiriniz.
- Ürünü kullanmanız bittiği zaman açma/kapatma düğmesini “O” konumuna getirerek ürünü kapatınız.

Toz Haznesinin Temizlenmesi ve Değiştirilmesi

Her kullanımdan sonra en iyi temizleme performansını almak için toz haznesindeki tozu boşaltınız ve filtresini temizleyiniz.

1. Toz haznesini çıkartmak için toz hanesinin üstündeki düğmeyi aşağı doğru çekiniz. (şekil 8) Toz haznesini ana gövdeden ayırınız. (şekil 9)

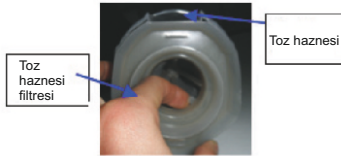


şekil 8



şekil 9

2. Toz haznesi filtresini çıkarınız. (şekil 10)



3. Tozu toz haznesinden boşaltınız.

4. toz haznesi filtresini soğuk suda yıkayınız ve 24 saat filtreyi kurumaya bırakınız.

Önemli Not: Toz haznesi filtresini yıkamaz için kesinlikle çamaşır makinesi kullanmayınız. Kurutmak için saç kurutma makinesi kullanmayınız. **YALNIZCA HAVA İLE KURUTUNUZ.**

5. Toz haznesi filtresini dikkatlice toz haznesi içerisine yerleştiriniz. Ürünü asla filtre olmadan çalıştırmayınız.

6. Toz haznesini ürünün gövdesine takınız.

DiKKAT: Ürünün uzun süre çalışabilmesi için toz haznesi filtresinin her 3 ayda bir değiştirilmesi önerilmektedir.

- Süpürgeyi temizlemeden ya da bakım yapmadan önce mutlaka kapatınız ve fişini prizden çekiniz.
- Kesinlikle alkol ve solvent bazlı temizleyiciler kullanmayınız. Aksi takdirde cihazınıza zarar verebilirsiniz.
- Cihazınızı yumuşak ve hafif bir nemli bezle temizleyiniz. Aynı şekilde gerektiğinde toz haznesini de temizleyebilirsiniz. Yer aparatı belli aralıklarda tıkanıklığa karşı kontrol edilip temizlenmelidir.
- Motor koruma filtresini belli aralıklarla yıkayarak temizleyebilirsiniz. Ardından güneşte iyice kuruduktan sonra yerine yerleştiriniz.
- Emiş gücünün azaldığını hissettiğinizde filtreyi yenisiyle değiştirmenizi tavsiye ederiz.

PRATİK ÇÖZÜMLER		
PROBLEM	OLASI NEDENLER	OLASI ÇÖZÜMLER
Cihaz çalışmıyorsa	1. Prizde elektrik yoktur.	1. Sigortayı kontrol ediniz. Sigortayı değiştiriniz.
Ürün vakumlamıyorsa veya emme gücü zayıfsa	1. Toz haznesi dolu 2. Toz hazne filtresinin temizlenmesine veya değiştirilmesine ihtiyaç var.	1. Toz haznesini boşaltınız. 2. Filtreyi çıkartınız ve temizleyiniz ya da filtreyi değiştiriniz.
Ürün toz kaçırıyorsa	1. Toz haznesi dolu 2. Toz haznesi filtresi doğru yerleştirilmedi 3. Toz kabı filtresi delinmiş	1. Toz haznesini boşaltınız. 2. Filtrenin takılma talimatlarını tekrar gözden geçiriniz. 3. Filtreyi değiştiriniz.

TEKNİK ÖZELLİKLER

Güç: 600W

Voltaj: 220-240V AC, 50/60Hz

Class II



WEEE

Cihazı evsel atıklar aracılığıyla imha etmeyiniz. Cihazın kurallara uygun olarak imha edilmesi için lütfen yetkili ve sertifikalı elektronik çöp toplama yerine başvurunuz. Bu toplama yerlerinin adreslerini, çevre koruması yetkililerinden veya belediyeden öğrenebilirsiniz. Cihazın ambalajı (karton kutu ve karton içindeki destek parçaları) atık kağıt olarak imha edilebilir.

Cihazın Kullanım Ömrü 10 Yıldır.

EEE Yönetmeliğine uygundur.
EN-60335-2-2



Made In Turkey

Merkez Servis Firma İletişim Bilgisi
AYYILDIZ ELEKTRİKLİ EV EŞYALARI
İMALAT VE PAZARLAMA A.Ş.
Karanfil Sk. No:1 Beylikdüzü / İstanbul/ Türkiye
Fax: 0212 6930224
Web: www.goldmaster.com.tr
E-mail: info@goldmaster.com.tr

İmalatçı/Üretici Firma

AYYILDIZ ELEKTRİKLİ EV EŞYALARI İMALAT VE PAZARLAMA AŞ.
BAKIR VE PİRİNCCİLER SAN. SİT. , KARANFİL SOK. NO: 1
BEYLİKDÜZÜ-İSTANBUL-TURKEY
Postal Code: 34520
TEL : 90 212 693 0202 FAX : 90 212 693 0224

Goldmaster

*Made in
Turkey*

NAZAR

DİK ELEKTRİKLİ SÜPÜRGE

GM-7520

Üretici Firma:

AYYILDIZ ELEKTRİKLİ EV ESİYALARI İMALAT VE PAZARLAMA AŞ.
BAKIR VE PİRİNCCİLER SAN. SİT. , KARANFİL SOK. NO: 1
BEYLİKDUZU-İSTANBUL-TURKEY

Postal Code: 34520

TEL : 90 212 693 0202 FAX : 90 212 693 0224

Made in Turkey

Goldmaster