



HOOVER®
Professional

Türkçe Tanıtım ve Kullanma Kılavuzu

HP10WD - HP20WD - HP23WD - HP30WD - HP33WD
HP50WD - HP40WD INOX - HP503WD INOX
YARI PROFESYONEL HALI TEMİZLEYİCİ



HOOVER®
Professional

Cihazda herhangi bir işlem yapmadan önce bu kılavuzu dikkatlice okuyun.

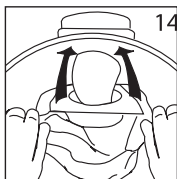
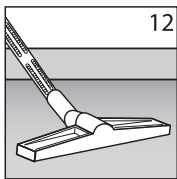
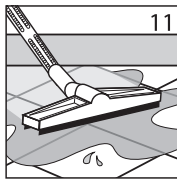
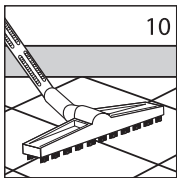
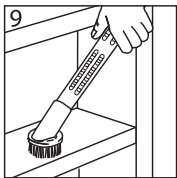
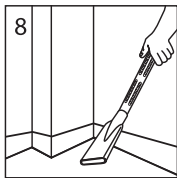
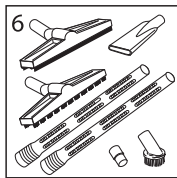
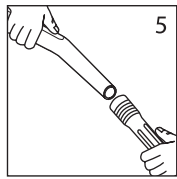
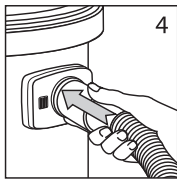
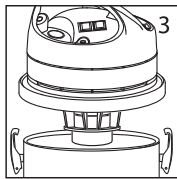
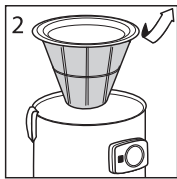
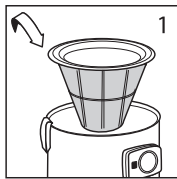
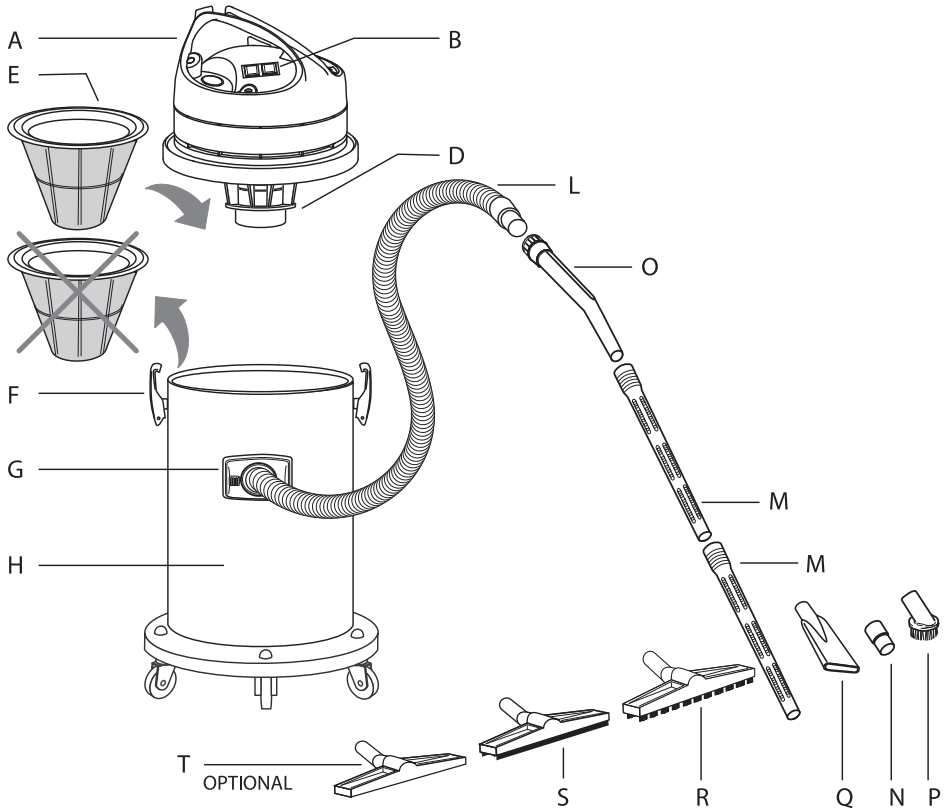


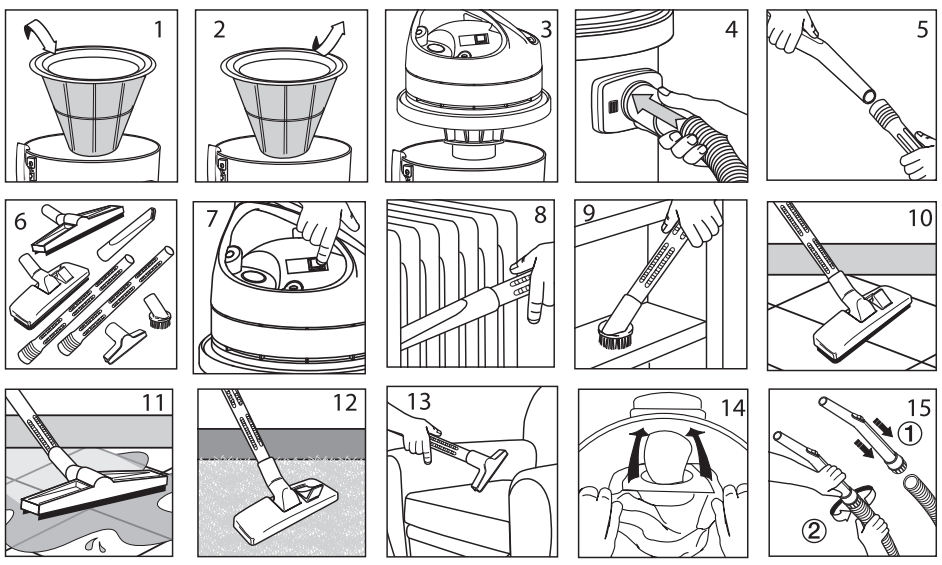
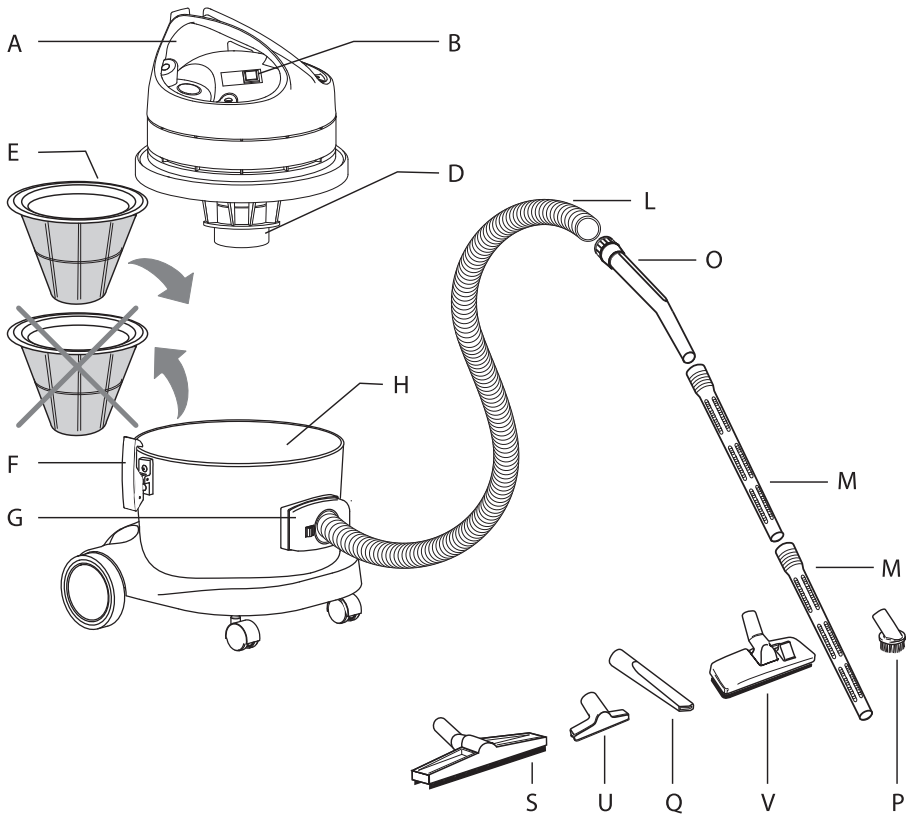
ÖNEMLİ GÜVENLİK ÖNLEMLERİ

- Bu cihaz, fiziksel, duyuşsal veya zihinsel kapasiteleri düşük veya herhangi bir deneyimi ve bilgisi olmayan kişiler (çocuklar dahil) tarafından, cihazın kullanımına ilişkin talimatlar almadıkları ve aşğıdakişlerden sorumlu bir kişi tarafından kontrol edilmedikleri sürece kullanılmamalıdır.
- Çocuklar aletle oynamamaları için kontrol edilmelidir.
- Ambalaj bileşenleri potansiyel tehlikeler oluşturabilir (örneğin plastik torbalar): bunlar çocukların erişemeyeceğı ve hareketlerinin farkında olmayan diğler insanlardan veya hayvanlardan uzak tutulmalıdır.
- Ambalajı doğru bir şekilde elden çıkarmak için yürürlükteki yerel standartları takip edin.
- • Bu kılavuzda belirtilenden farklı herhangi bir kullanım tehlike oluşturabilir, bu nedenle bundan kaçınılmalıdır.
- DİKKAT: Kullanıcılar bu makineyi kullanmak için uygun şekilde eğitilmelidir.
- DİKKAT: Bu cihaz, ağırlığı dikkate alınarak sağlam, sabit, güvenli ve eğimli olmayan bir düzlemde, kapalı ve nemsiz ortamlarda saklanmalıdır.
- DİKKAT: Düşük sıcaklık durumunda dış mekanda kullanmayınız.
- DİKKAT: Vakum ağızını asla vücudun hassas bölgelerine - insanların veya hayvanların - gözler, kulaklar, ağız vb. dokundurmayın.
- DİKKAT: Cihaza ek bir fiş takılıysa, fişte belirtilen gücü aşmayın. Bu norma uyulmaması yangınlara ve kullanıcı için ölümcül dahi olsa hasarlara neden olabilir.
- DİKKAT Cihaz, elektrostatik boşalmalara karşı korunan alanlar için uygun değildir.
- DİKKAT: Yalnızca cihazla birlikte verilen veya kullanım kılavuzunda belirtilen fırçaları kullanın. Başka fırçaların kullanılması güvenliği tehlikeye atabilir.
- DİKKAT: Çalışan cihazı gözetimsiz bırakmayın, cihazı kullanmadığınız zamanlarda daima fişini prizden çekin ve çocukların veya kendi hareketlerinin bilincinde olmayan kişilerin ulaşamayacağı bir yerde saklayın.
- DİKKAT: köpük veya sıvı tahliyesi durumunda derhal kapatın.
- DİKKAT: Devrilme durumunda cihazı kapatmadan önce kaldırın.
- DİKKAT: Halı temizleyiciyi kullanırken aspiratör ek aksesuar fişinde kayıtlı gücü aşmayın. Elektrikli aletin besleme voltajının, aspiratörün teknik verilerinin etiketinde kaydedilenle aynı olduğundan emin olun. Bu kurallara uyulmaması, kullanıcıda yangına ve ölümcül hasarlara neden olabilir.
- DİKKAT: Ek aksesuar fişi yalnızca cihaz toz emmeye ayarlandığında kullanılmalıdır.

Bu kurallara uyulmaması yangınlara neden olabilir ve kullanıcı için ölümcül tehlike oluşturabilir.

- DİKKAT: Bu cihaz, tehlikeli tozların toplanması için uygun değildir. Zehirli, patlayıcı, yanıcı veya akkor halindeki maddeleri tüketmeyin. İzin verilen maksimum sıcaklık 40 ° C / 104 ° F'dir
- Aparatın her parçası kullanılmadan önce doğru şekilde monte edilmelidir. Ayrıca filtreleme elemanlarının doğru ve verimli bir şekilde monte edildiğini doğrulayın.
- Cihaz, sabit, güvenli ve eğimli olmayan bir düzlemde çalıştırılmalı, kurulmalı, onarılmalı ve taşınmalıdır.
- Motor bloğı üzerinde belirtilen değerlerin, aparatı bağlamayı düşündüğünüz şebekenin değerlerine karşılık geldiğinden ve priz in fiş ile uyumlu olduğundan emin olunuz.
- Kaplardan, lavabolardan, lavabolardan vb. su çekmeyin.
- Cihaza zarar verebileceğinden aşındırıcı deterjanlar kullanmayın.
- Filtre elemanlarına zarar verebilecek malzemeleri (cam, metal vb.) çekmeyiniz.
- Cihazı kesinlikle elektrik kablosundan çekmeyin veya kaldırmayın.
- Herhangi bir işlem yapmadan önce daima fişi prizden çekin.
- Besleme kablosunu hasar, çatlak veya eskime açısından düzenli olarak kontrol edin. Daha fazla kullanmadan önce kabloyu değiştirin.
- Hasarlı kablolu değiştirilmesi, teknik yardım servisi veya tanınan kalifikasyona sahip yetkili yetkili personel tarafından yapılmalıdır.
- Elektrik uzatmalarını kullanırken bunların güç kablosuyla uyumlu olduğundan ve sıvılara veya iletken yüzeylere temas etmediğinden emin olun.
- İçi boş küre, tambur sıvı ile dolduğunda veya devrildiğinde boşalmayı durdurur. Herhangi bir hasar oluşturmadığını ve hareketini engellemediğini düzenli olarak kontrol edin. Gerektiğinde temizleme veya değiştirme yapın.
- Kullandıktan sonra aparatın her parçasını temizleyiniz; depoları boşaltın, filtreleri sallayın ve saklamadan önce yüzeyinin üzerine nemli bez kullanın.
- Bakım ve onarımları her zaman uzman personel yapmalıdır; hasarlı parçalar orijinal yedek parçalarla değiştirilmelidir.
- DİKKAT: Cihazda değişiklik yapılması yasaktır. Kurcalama, yangına ve kullanıcı için ölümcül dahi olsa hasarlara ve garantinin kaybedilmesine neden olabilir.
- Üretici, bu talimatlara uyulmaması veya cihazın makul olmayan bir şekilde kullanılması nedeniyle insanlara veya eşyalara verilen zararlardan sorumlu değildir





CİHAZIN KISIMLARI

- A. Motor
- B. Dügme,
- C. Şamandıra: Amacı, emiş sırasında sıvının motor bloğunun içine girmesini önlemektir.
- D. Tozu almak ve sıvı süpürmek için tanka yerleştirilen polyester filtre
- E. Motor bloğunu tanka sıkıştırmak için kancalar.
- F. Hortum girişi
- G. Hazne.
- H. Hortum
- I. Uzatma Borusu.
- J. Adaptör, O – Tutma Kolu.
- K. Yuvarlak Fırça
- L. Düz Uzatma Başlığı.
- M. Toz Başlığı
- N. Islak Emiş Başlığı.
- O. Halı Başlığı
- P. Küçük başlık.
- Q. Çift kullanımlı fırça

DİKKAT: Cihazın verimini yüksek tutmak için her kullanımdan sonra polyester filtrenin temizlenmesi tavsiye edilir.

KULLANIM TALMATLARI - KURU TEMİZLİK İŞLEMİ

- Bez filtreyi hazneye yerleştirin (Şek. 1).
- Başlığı tanka monte edin ve kancalarla bloke edin (Şek. 3)
- Esnek hortumu girişe takın (Fig. 4).
- Boruyu ve uzatmaları esnek hortumun diğer tarafına takın (Şek. 5).
- En uygun aksesuarı seçin (Şek. 6).
- Fişi prize takınız ve cihazı çalıştırın (Şek. 7)
- Düz uzatma başlığı kullanım örneği (Şek. 8).
- Yuvarlak fırça kullanım örneği (Şek. 9).
- Zemin temizliğinde fırça kullanımına örnek (Şek. 10).
- Halı başlığı kullanım örneği (Şek. 12).
- Küçük başlık kullanım örneği (Şek. 13).
- Toz torbasını varsa deflektör üzerindeki hazneye yerleştirin (Şek. 14)

ISLAK TEMİZLİK İŞLEMİ

- Bez torbayı çıkarın (Şek. 2).
- Başlığı hazneye monte edin ve kancalarla bloke edin (Şek. 3)
- Esnek hortumu girişe bağlayın (Şek. 4).
- Uzatmayı esnek hortumun diğer tarafına bağlayın (Şek. 5)
- Islak emiş başlığını (S) takın.
- Fişi prize takın ve cihazı açın (Şek.7)
- Islak alet kullanımına örnek (Şek. 11).



Elektrikli aletleri evsel atıklarla beraber atmayın! Atık elektrikli ve elektronik ekipman (WEEE) ve bunun ulusal yasalara dahil edilmesine ilişkin 2002/96 EC sayılı Avrupa Yönergesi'ne göre, artık kullanıma uygun olmayan elektrikli aletler ayrı olarak toplanmalı ve çevre dostu bir şekilde geri kazanıma gönderilmelidir

GARANTİ ŞARTLARI

- 1) Garanti süresi, malın teslim tarihinden itibaren başlar ve tüketiciler için 2 yıldır.
- 2) Malın bütün parçaları dâhil olmak üzere tamamı garanti kapsamındadır.
- 3) Malın ayıplı olduğunun anlaşılması durumunda tüketici, 6502 sayılı Tüketicinin Korunması Hakkında Kanunun 11 'inci maddesinde yer alan;
 - a- Sözleşmeden dönme,
 - b- Satış bedelinden indirim isteme,
 - c- Ücretsiz onarılmasını isteme,
 - ç- Satılanın ayıpsız bir misli ile değiştirilmesini isteme, haklarından birini kullanabilir.
- 4) Tüketicinin bu haklardan ücretsiz onarım hakkını seçmesi durumunda satıcı; işçilik masrafı, değiştirilen parça bedeli ya da başka herhangi bir ad altında hiçbir ücret talep etmeksizin malın onarımını yapmak veya yaptırmakla yükümlüdür. Tüketici ücretsiz onarım hakkını üretici veya ithalatçıya karşı da kullanabilir. Satıcı, üretici ve ithalatçı tüketicinin bu hakkını kullanmasından müteselsilen sorumludur.
- 5) Tüketicinin, ücretsiz onarım hakkını kullanması halinde malın;
 - Garanti süresi içinde tekrar arızalanması,
 - Tamiri için gereken azami sürenin aşılması,
 - Tamirinin mümkün olmadığının, yetkili servis istasyonu, , satıcı, üretici veya ithalatçı tarafından bir raporlar belirlenmesi durumunda; tüketici malın bedel iadesini, ayıp oranında bedel indirimini veya imkan varsa malın ayıpsız misli ile değiştirilmesini satıcıdan talep edebilir. Satıcı, tüketicinin talebini reddedemez. Bu talebin yerine getirilmemesi durumunda satıcı, üretici ve ithalatçı müteselsilen sorumludur.
- 6) Malın tamir süresi 20 iş gününü geçemez. Bu süre, garanti süresi içerisinde mala ilişkin arızanın yetkili servis istasyonuna veya satıcıya bildirimi tarihinde, garanti süresi dışında ise malın yetkili servis istasyonuna teslim tarihinden itibaren başlar. Malın arızasının 10 iş günü içerisinde giderilmemesi halinde, üretici veya ithalatçı; malın tamiri tamamlanuncaya kadar, benzer özelliklere sahip başka bir malı tüketicinin kullanımına tahsis etmek zorundadır. Malın garanti süresi içerisinde arızalanması durumunda, tamirde geçen süre garanti süresine eklenir.
- 7) Malın kullanma kılavuzunda yer alan hususlara aykırı kullanılmasından kaynaklanan arızalar garanti kapsamı dışındadır.
- 8) Tüketici, garantiden doğan haklarının kullanılmasına ile ilgili olarak çıkabilecek uyumsuzluklarda yerleşim yerinin bulunduğu veya tüketici işleminin yapıldığı yerdeki Tüketici Hakem Heyetine veya Tüketici Mahkemesine başvurabilir.
- 9) Satıcı tarafından bu Garanti Belgesinin verilmemesi durumunda, tüketici Gümrük ve Ticaret Bakanlığı Tüketicinin Korunması ve Piyasa Gözetimi Genel Müdürlüğüne başvurabilir.

GARANTİ BELGESİ

Üretici ve/veya İthalatçı Firmasının:

Ünvanı: NİCE TEKNOLOJİ ÜRÜNLERİ İÇ VE DIŞ TİC. LTD. ŞTİ.

Adresi: Atatürk Mah. Ekinçioğlu Sok. No: 1

Atasehir/iSTANBUL

Tel - Faks: 90 216 464 52 33

Eposta: info@niceteknoloji.com

Yetkili Kişi: Yenal AYAN

Yetkili Kişinin İmzası ve Kaşesi:



Satıcı Firmasının:

Ünvanı: NİCE TEKNOLOJİ ÜRÜNLERİ İÇ VE DIŞ TİC. LTD. ŞTİ.

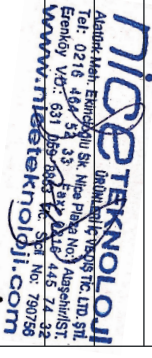
Adresi: Atatürk Mah. Ekinçioğlu Sok. No: 1 Atasehir/iSTANBUL

Tel - Faks: 90 216 464 52 33

Eposta: info@niceteknoloji.com

Yetkili Kişi: Yenal AYAN

Yetkili Kişinin İmzası ve Kaşesi:



Fatura ve İrsaliye:

Fatura Numarası:

Fatura Tarihi:

Teslim Tarihi ve Yeri:

Malın / Ürünün:

Cinsi: YARU PROFESYONEL HALI TEMİZLEYİCİ

Markası: HOOVER

Modeli: HP10WD - HP20WD - HP23WD - HP30WD
HP33WDHP50WD - HP40WD INOX - HP503WD INOX

Seri Numarası:

Garanti Süresi: 2 Yıl

Azami Tamir Süresi: 20 İş Günü

İTHALATÇI FİRMA / www.niceteknoloji.com

ÜNVANI : NİCE TEKNOLOJİ ÜRÜNLERİ İÇ VE DIŞ TİCARET
LİMİTED ŞİRKETİ

MERKEZ ADRESİ : ATATÜRK MH. EKİNCİOĞLU SK. NO: 1
NİCE PLAZA KÜÇÜKBAKKALKÖY
ATAŞEHİR - İSTANBUL

TELEFON : 0216 464 52 33

ÜRETİCİ FİRMA / www.hoover.com

ÜNVANI : HOOVER D.H.P. Srl

MERKEZ ADRESİ : Via G. Brodolini, 24 20834 Nova Milanese (MB) Italia
Licencee of Hoover Professional



HOOVER®

Professional

w w w . h o o v e r . c o m

DESTEK TEL: 444 22 09

