

Forzaspira®

KULLANMA KILAVUZU

**INSTRUCTION MANUAL
MANUEL D'INSTRUCTIONS**

**MANUAL DE INSTRUCCIONES
BEDIENUNGSANLEITUNG**

MANUAL DE INSTRUÇÕES

**ÜRÜNÜNZÜ KAYDEDİN
REGISTER YOUR PRODUCT
ENREGISTREZ VOTRE PRODUIT
REGISTRA TU PRODUCTO
GERÄTREGISTRIERUNG
REGISTE O SEU PRODUTO
www.polti.com**

FORZASPIRA AG220 PLUS



BEZ
CLOTH
CHIFFON
PAÑO
TUCH
PANO



SPREY ŞİŞESİ
SPRAY BOTTLE
FLACON SPRAY
FRASCO SPRAY
SPRÜHFLASCHE
FRASCO SPRAY



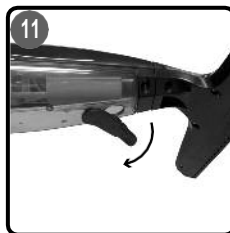
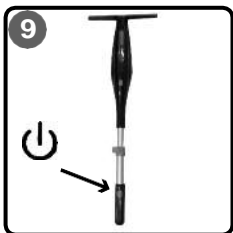
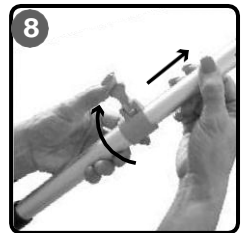
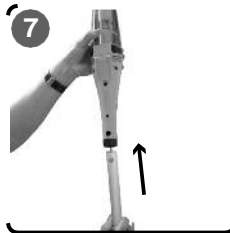
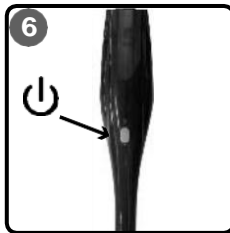
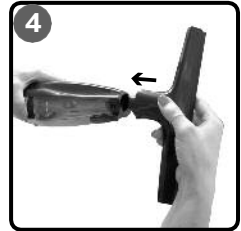
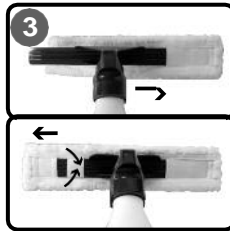
UZATMA BORUSU
EXTENSION TUBE
TUBO ALARGADOR
VERLÄNGERUNGSRÖHR
TUBO TELESCÓPICO



GÜÇ ADAPTÖRÜ
POWER SUPPLY
CHARGEUR
ALIMENTADOR
NETZTEIL
ALIMENTADOR



CAM TEMİZLEME BAŞLIĞI
NOZZLE ATTACHMENT
RACLETTE POUR RALLONGE
CHASIS PARA ALARGADOR
AUFSATZ FÜR VERLÄNGERUNG
RODO PARA TUBO TELESCÓPICO



FORZASPIRA DÜNYASINA HOŞGELDİNİZ

FORZASPIRA AG, AYNALAR VEYA DİĞER EV YÜZEYLERİ ÜZERİNDE İZ BIRAKMADAN HIZLI VE KOLAY BİR TEMİZLİK SUNAN CAM TEMİZLEYİCİDİR.



TÜM İHTİYAÇLARINIZA UYGUN AKSESUARLAR

www.polti.com web sitemiz üzerinden ürününüzle ilgili ev temizliğini daha kolay yapmanız için veya ürününüzün performansı arttırmak için geniş aksesuar seçeneklerine ulaşabilirsiniz.

Aksesuarların ürününüze uyumlu olup olmadığını öğrenmek için model kodu ile arama yapın (PAEUXXXX/PFEUXXXX gibi). Eğer almak istediğiniz aksesuar bu kılavuzda yer almıyorsa lütfen yetkili teknik servis veya bayiniz ile görüşün.



ÜRÜNÜNÜZÜ KAYDEDİN

Ürününüzü kayıt etmek için www.polti.com web sitesini ziyaret edin veya teknik servis merkezine başvurun.

Ürününüzü kayıt etmek için kişisel bilgilerinizin yanı sıra ürünün altındaki tip etiketinde bulunan ürün seri numarasını(SN) da girmeniz gerekecektir.

İhtiyacınız olduğunda kullanmak için bu kullanma kılavuzunun arkasına ürün seri numarasını kaydedebilirsiniz.



YOUTUBE KANALIMIZ

Dahasını görmek ister misiniz? Resmi video kanalımızı takip edin:

www.youtube.com/poltispa. Tüm ürünlerimizin detaylı videolarını izlemek için Forzaspira anahtar kelimesi ile arama yapabilirsiniz. Tüm videolar ayrıca ürününüzün hazırlık aşamasından nasıl kullanılacağına ve bakımına kadar detaylı olarak size rehberlik edecektir.

DİKKAT: Güvenlik talimatları. Yalnızca bu kullanma kılavuzunda yer alır.

GÜVENLİK UYARILARI

KULLANMADAN ÖNCE



UYARI! CİHAZI KULLANMADAN ÖNCE BU KULLANMA KILAVUZUNDAKİ VE CİHAZIN ÜZERİNDEKİ TÜM TALİMATLARI OKUYUN



Politi S.p.A. bu ürünün yanlış kullanımından kaynaklı tüm olası kazaların sebebinin kendisi olduğunu reddeder.

Ürünün doğru kullanımını yalnızca bu kullanma kılavuzunda belirtildiği gibidir. Bu talimatlara uymayan kullanımlar garantiyi geçersiz sayar.

- Asla cihazı parçalarına ayırmayın ve bu kılavuzda belirtilen dışında cihazın temizliğini yapmayın, cihazı kendiniz tamir etmeye çalışmayın. Büyük bir darbe, düşme, devrilme ve suya düşme gibi durumlarda ürünü kullanmak artık güvenli olmayabilir. Cihazın yanlış kullanımı veya bu kılavuzda belirtilen talimatlara uymamak ciddi kazalara sebep olabilir. Her zaman yetkili servisinizle irtibata geçin.
- Cihaz, fiziksel, görsel işitsel veya zihinsel engelliler, çocuklar ve deneyim bilgi eksikliği olan kişiler tarafından, güvenliklerinden sorumlu bir kişinin gözetimi olmaksızın kullanılmamalıdır. Çocuklar cihaz kullanılırken denetim altında bulundurulmalı ve çocukların cihaz ile oynamadıklarından emin olunmalıdır. Bu cihazı ve kablolarını 8 yaşından küçük çocukların ulaşamayacağı yerlerde saklayın.
- Tüm parçaları çocuklardan uzak tutun, bu parçalar oyuncak değildir. Plastik ambalajları boğulma riski taşıdığından çocuklardan uzak tutun.
- Bu cihaz sadece evde kullanım için tasarlanmıştır.
- Yapılacak bir temizlik için cihazın güç düğmesinden kapalı olduğuna ve prizden fişinin çekilmiş olmasına özen gösterin.

Cihazı kullanım ve temizlik veya saklama esnasında, olası bir yangın, elektroşok, yaralanma ve yanma gibi kaza risklerini azaltmak için, her zaman bu kullanma kılavuzunda yazan talimatlara uyun.

ELEKTRİKTEN KAYNAKLANABİLECEK RİSKLER – ELEKTRİK ÇARPMASI

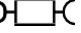
- Topraklama sistemi ve artık akım devresi ve manyeto termik emniyeti cihazın güvenli kullanımını garanti eder. Kendi güvenliğiniz için, cihazın çalışması için gerekli değerleri kontrol edin.
Cihazın tip etiketinde belirtilen voltaja uyumlu olmayan durumlarda cihazı kullanmayın.
- Pil şarj cihazı, cihazın içinde bulunan pilleri şarj etmek için kullanılır. Cihazı, pil şarj cihazı bağlıyken kullanmayın.
- Cihazı yalnızca fişinin uyumlu çalışabileceği uygun bir akımdaki prize takın.
- Çeşitli adaptörler ve akım/gerilim değiştiren transformatörler kullanarak prizlere aşırı yüklenmeyin.
- Tip etiketinde belirtilen değerlere uygun olmayan uzatma kabloları kullanmayın. Bu tür kablolar cihazın aşırı ısınmasına, kısa devre yapmasına, yangına veya cihazın bozulmasına sebebiyet verebilir. Yalnızca 10A değerindeki topraklanmış uzatma kablolarını kullanmanız tavsiye edilir.
- Elektrik kablosunu çekmeyin ve bir gerilime (kıvrılma, ağırlık, germe) maruz bırakmayın. Elektrik kablosunu kapı ve camlara sıkıştırmayın. Keskin nesnelere ve köşelerden, sıcak yüzeylerden sakının. Elektrik kablosunun üstünden cihaz ile geçmeyin. Elektrik kablosunu özellikle ürün sıcak ise ürünün üzerine veya içine sarmayın.
- Eğer güç kablosu hasarlıysa, yetkili bir servis tarafından değiştirilmelidir. Böyle bir durumda cihazı kesinlikle kullanmayın.
- Cihazı kesinlikle çıplak ayak ve/veya ıslak el veya vücut ile kullanmayın hatta cihaza dokunmayın.

- Cihazı su dolu kapların, evyelerin, banyo ve yüzme havuzu gibi ıslak ortamlarda kullanmayın. Cihazı ve kablosunu ve prizini kesinlikle suya veya herhangi bir sıvıya daldırmayın.
- Batarya temas noktalarına herhangi bir nesne sokmayın.

KULLANIM ESNASINDAKİ RİSKLER – SAKATLANMALAR / YANMALAR

- Patlama riski taşıyan ve zehirli kimyasalların bulunduğu ortamlarda kullanılmamalıdır.
- Cihazın haznesine KESİNLİKLE zehirli kimyasallar, asitler, çözücüler, deterjanlar ve yıpratıcı maddeler içeren temizlik malzemeleri ve parfümler konulmamalıdır.
- Patlayıcı tozlara ve sıvılara, hidrokarbon materyallere, alevlenebilecek nesnelere üzerinde kullanmayın.
- Vücudunuzun tüm kısımlarını cihazın ağzından ve hareketli dönen parçalardan uzak tutun.
- Vücudunuzun hiçbir bölgesinde ve hayvanlar üzerinde kullanmayın.
- Cihazı taşıırken tutma sapını kullanın. Cihazın güç kablosunu çekmeyin ve taşıırken kullanmayın.
- Soba, fırın ve şömine gibi ısı kaynaklarının etrafında cihazı bırakmayın.
- Cihazda bulunan açık bölgeleri ve ızgaraları kapatmayın ve engellemeyin.
- Motorlu fırçayı takmadan önce cihazı kapatın..
- Cihazı, pil şarj ünitesini veya bataryayı 0°C'nin altındaki veya 40°C'nin üzerindeki sıcaklıklara maruz bırakmayın.

BATTERY USE / BATTERY CHARGE

- Cihaz sadece cihazla birlikte verilen şarj ünitesi ile kullanılmalıdır. .
- Cihaz şarj sırasında sadece cihazın tip etiketinde belirtilen voltaja bağlanmalıdır.
- Bataryayı şarj cihazına bağlamadan önce, şebeke voltajının tip etiketinde belirtilen değerlere uygun olduğundan emin olun.
- Cihaz uzun süredir kullanılmamışsa, herhangi bir bakım veya servis yapmadan önce, elektrik fişini prizden çekin.
- Pil şarj cihazı, cihazın içinde bulunan pilleri şarj etmek için kullanılır. Cihazı, pil şarj cihazı bağlıken kullanmayın.
- Bozuk pilleri kullanmaya çalışmayın.
- Bu cihazlarda kullanılan batarya kullanıcı tarafından değil, Polti yetkili teknik servisleri tarafından değiştirilmelidir.
- Pili veya şarj cihazını orijinal cihazdan farklı bir modelle değiştirmek, cihazın entegre koruma sistemini geçersiz kılabilir.
- Pilleri ısıtmayın / güneşe maruz bırakmayın / veya yakmayın; patlayabilirler.
- Pili mekanik olarak ezmek veya kasten kırmak, patlamaya neden olabilir.
- Pili aşırı düşük hava basıncına maruz bırakmayın.
- Pilleri mikrodalga fırına yerleştirmeyin veya ürünü induksiyon ocak gibi elektromanyetik alanların yanına yerleştirmeyin.
- Piller elden çıkarılmadan önce cihazdan çıkarılmalıdır (bkz. "Pilin elden çıkarılması" bölümü).
- Bataryayı çıkarırken, cihazın fişinin prizden çekilmiş olması gerekir.
- Batarya, elektrikli ve elektronik kullanım ömrünün sona ermesine ilişkin 2012/19 / EU sayılı AB Yönergesi'nin tüm şartlarını güvenli bir şekilde yerine getirerek atılmalıdır ("WEEE Direktifi")

BAŞLAMADAN ÖNCE

Bu cihaz, bu kılavuzda belirtilen açıklama ve talimatlara uygun olarak, evde kullanılan bir ev aleti olarak tasarlanmıştır. Lütfen bu bilgileri dikkatlice okuyunuz ve saklayınız. Bu kılavuz kaybolursa, www.polti.com web sitesine başvurabilir ve / veya indirilebilirsiniz.

Sadece evsel kirleri temizler.

Sıvıları çekmeyin.

İnşaat sahalarından veya tuğla döşemelerden çöp veya tebeşir, çimento veya artıklar üzerinde kullanmayın.

Toprakta ve kum üzerinde kullanmayın.

Kül, kurum ve yanık artıkları (şömine, barbekü vb.) üzerinde kullanmayın.

Sivri uçlu, keskin veya sert cisimleri süpürmeyin. Cihaz, yalnızca başlık takılıken doğru şekilde çalışır ve tüm parçalarıyla birlikte tamamlanır.

Bu cihazın düzgün kullanımı bu kılavuzda anlatılmıştır. Bunun dışındaki kullanımı ürüne zarar verebilir ve garantisini geçersiz sayabilir.

POLTI S.p.A., önceden bildirmeksizin gerekli gördüğü estetik, teknik ve mekanik değişikliklerini yapma hakkını saklı tutar.

ÇEVRENİN KORUNMASI

Bu cihaz, Atık Elektrikli ve Elektronik Cihazlar(AEEE) hakkındaki 2012/19/EU, Avrupa Birliği yönergesine uygun biçimde işaretlenmiştir. Ürün, atık imhasına ilişkin çevre mevzuatına uygun olarak atılmalıdır.



Bu cihazın doğru şekilde atılmasını sağlayarak bu ürünün hatalı şekilde atık işlemlerinden

geçirilmesinin yol açabileceği çevre ve insan sağlığı üzerindeki olası olumsuz etkilerin ortadan kaldırılmasına yardım etmiş olacaksınız. Ürün üzerindeki sembol, bu ürünün evsel atıklarla aynı şekilde işaretlenemeyeceğini ifade etmektedir. Bunu yerine elektrikli ve elektronik cihazların geri dönüştürülmesine yönelik bir toplama noktasına verilmelidir. Bu ürünle ilgili işlemler, geri kazanım be geri dönüşüm hakkında daha ayrıntılı bilgi için lütfen yerel belediye makamlarına ve evsel atıkları toplayan şirkete ya da ürünü satın almış olduğunuz mağazaya başvurun.

BATARYANIN ATILMASI

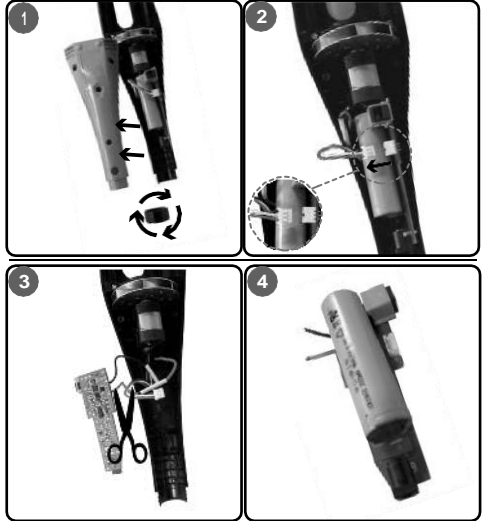
Verilen bataryalar, çevreye potansiyel olarak zararlı olabilecek maddeler içerir. Bataryayı elden çıkarmadan önce, artık şarj olmadığından ve cihazın kapanana kadar çalışmasına izin vermediğinden emin olun.

1- Arka contayı ve motor koruma kapağı vidalarını sökünüz.

2- Motor koruma kapağını çıkarın ve konnektörü devre kartından / aküden ayırın.

3- Devre kartını / aküyü motora bağlayan telleri birer birer kesin.

4- Devre kartını / bataryayı yetkili bir toplama merkezine götürün.



DİKKAT: Bu eşyaları evsel atıklarla birlikte atmayın: yetkili bir toplama merkezine götürün.

1. KULLANIMA HAZIRLIK

Ürünü sağlam ve tüm parçaların mevcut olduğunu kontrol ederek cihazı ambalajından çıkarın.

1.1 CİHAZIN ŞARJ EDİLMESİ

Ürün ilk kez kullanılmadan önce, batarya tam olarak şarj edilmelidir.

- Düğmenin kapalı olduğundan emin olun ve şarj cihazını fişe (1) takın.

- Şarj cihazının fişini kolay erişilebilir bir elektrik prizine takın.

Şarj sırasında cihazın ısınması normaldir.

- Kırmızı LED güç / şarj ışığı yanıp sönmeye başlayacaktır. LED'in yanıp sönmeye başladığında (yaklaşık üç saat sonra), cihaz şarj edilir ve kullanıma hazırdır (2).

Batarya bittiğinde, cihaz çalışmayı durduracak ve LED güç / şarj ışığı sönecektir. Tamamen şarj edilmiş bir batarya ile 80 m2 yüzeyi temizlemek mümkündür.

1.2 SPREY ŞİŞESİ

İstenilen yüzeyleri temizlemek için kullanışlı su şişesini kullanın.

- Şişeyi suyla veya istenirse köpürmeyen ev tipi cam temizleyicisi ile doldurun.

- Sprey şişesini takın ve bezi (3) yerleştirin.

- AÇIK konuma çevirin.

-Temizlenecek yüzeylere yaklaşık 20 cm mesafeden püskürtün ve bir bezle silin.

- Kullandıktan sonra, KAPALI konumuna çevirin.

2. ÜRÜNÜN KULLANIMI

2.1 Bölüm 1'deki talimatların yerine getirildiğinden emin olun. Cihazın temizleme başlığını takın. Temizleme başlığını takmak için, cihaza (4) bağlayın ve sonra saat yönünde çevirin (5). Çıkarmak için yukarıdaki adımları ters sırayla takip edebilirsiniz.

2.2 Temizlenecek yüzeyleri buharla temizledikten sonra, düğmeye (6) basarak cihazı açın. Kırmızı LED güç / şarj ışığı yanacaktır (2).

2.3 Cam temizleme başlığını pencerenin üst kısmına yerleştirin ve hafif bir baskı kullanarak, yüzeydeki kiri ve suyu emmek için aşağı doğru hareket ettirin.

2.4 Yüzey yeterince temiz olana kadar bu işlemi tekrarlayın.

2.5 Temizlik bittiğinde, düğmesine basarak cihazı kapatın (6).

3. UZATMA

Ulaşılması zor yüzeyleri temizlemek için uzatma aparatını takın.

3.1 Uzatmayı, düğmeyi delikle (7) aynı hizaya getirerek cihazın arkasına yerleştirin.

3.2 Kilitleme / açma kolunu (8) kullanarak uzatma uzunluğunu ayarlayın.

3.3 Uzatıdaki düğmeye (9) basarak cihazı açın.

Ulaşılması zor bölgeleri temizlemek için uzantıyı temizleme başlığına bir bezle (10) takmak mümkündür.

3.4 Temizleme başlığını bezle, düğmeyi delikle (10) hizalayarak yerleştirin.

3.5 Bezi suyla veya köpürmeyen cam temizleyicisiyle nemlendirin ve yüzeyi temizleyin. Bölüm 2.3 / 2.4'te belirtilen şekilde kurulumaya devam edin. Uzatmayı cihazdan veya temizleme başlığından çıkarmak için, düğmeye basın ve dışarı çekin.

4. KIRLI SU HAZNESİNİN BOŞALTIMASI

Depoyu maksimum kirli su seviyesine ulaşmadan boşaltın.

En iyi sonucu elde etmek için bunu bir lavaboda yapın.

4.1. Cihazı tamamen kapatın.

4.2 Su haznesinin kapağını açın (11).

4.3 Kirli suyun çıkması için hazneyi eğin.

4.4 Su haznesinin kapağını tekrar kapatın.

DİKKAT: Maksimum su seviyesi (12) aşılsa, havalandırma deliklerinden su sızabilir. Su haznesini daima maksimum su seviyesine ulaşmadan boşaltın.

5. GENEL BAKIM

Herhangi bir bakım yapmadan önce, cihazın kapalı ve / veya ana şebekeyle bağlantısının kesildiğinden emin olun.

Cihazın dışını temizlemek için nemli bir bez ve sadece su kullanın.

Temizleme başlığını akan su altında temizleyin, tekrar kullanmadan önce tamamen kurumasını sağlayın.

Hiçbir şekilde deterjan kullanmayın.

Bezi yıkarken etiketteki talimatları izleyin.

Her kullanımdan sonra kirli su haznesini boşaltın. Kirli su haznesini temizlemek için su ile doldurun ve durulayın.

6. SORUN GİDERME

SORUN	SEBEP	ÇÖZÜM
Cihaz çalışmıyor.	Batarya yetersiz. Cihaz KAPALI konumda.	Cihazı şarj edin. Cihazı çalışır konuma getirin.
Sildiğim cam hala kirlili / lekeli.	Aşırı kirlili camlarda bu durum normaldir. Yetersiz deterjan kullanımı.	Camı tekrar temizleyin. Köpüğe yol açmayan başka bir cam temizleyici deterjan kullanın.
Aralıktan su sızıyor.	Su haznesi aşırı dolu.	Su haznesini boşaltın
Eğer problem devam ederse yakınıızda bulunan yetkili Polti servisine müracaat edin. (yetkili servisleri görmek için www.polti.com web sitesine bakın) .		

GARANTİ

Bu cihaz yalnızca evde kullanım için tasarlanmıştır ve satın alma tarihinden itibaren iki yıl süre ile garanti edilmiştir; satın aldığınız fişi saklamanızı tavsiye ederiz.

Her türlü tamir işlemi için ürünün satın alındığını gösteren fişini saklayın.

Bu garanti Avrupa Direktifi 99/44/EC maddesindeki tüketici haklarını etkilememektedir. Satış ve tüketim mallarının garantisi hala satıcıyı alıcıya karşı sorumlu kılmaktadır.

Bu garanti Avrupa Direktifi 99/44/EC maddesin geçerli olduğu ülkelerde geçerliliğini korumaktadır. Diğer ülkelerde ise, garanti şartları ilgili ülkenin kanunlarına göre düzenlenmektedir.

GARANTİNİN KAPSAMI

Ürünlerin üzerinde bulunan seri numarasının hiçbir şekilde değiştirilmemiş, tahrip edilmemiş ve üzerinin kapatılmamış olması gereklidir. Ürünlerin sürekli olarak kullanım kılavuzuna uygun bir şekilde kullanılmış ve amaç dışı kullanılmamış olmalıdır.

Ürünlerin sadece orijinal filtreleri ve/veya yedek parçalarıyla kullanılmış olmalıdır. Kullanım kılavuzunda yazan üreticinin önerdiği periyotlarda filtrelerin ve sarf malzemelerinin zamanında değiştirilerek kullanılması garanti şartlarıdır.

GARANTİNİN GEÇERSİZ SAYILDIĞI DURUMLAR

- Cihazın üzerinde yazan voltaj ve akım haricinde kullanımdan doğabilecek arızalar,
- Kullanım kılavuzunda yer alan bilgilere aykırı kullanımdan kaynaklanan hasar ve arızalar,
- Ürünün ilk kez müşteriye ulaşmasından sonra taşıma, özel nakliyat, ulaşım ve transferlerden doğabilecek arızalar,
- Yetkili servis merkezleri dışında birinin ürüne müdahale etmesi ve tamir etmeye çalışması
- Tüketici tarafından yapılan hasarlar,
- Normal kullanım esnasında tüketici tarafından zarar görmüş parçalar (filtre, fırça, hortum, vs.),
- Kireçlenmeden kaynaklanan arızalarda,
- Bakım ve temizliğin üreticinin kılavuzda belirttiği gibi yapılmadığı durumlarda,
- Orijinal olmayan aksesuar ve yedek parça kullanmak

Ürünün amacı dışında farklı kullanılması sonucu veya bu kullanma kılavuzuna uygun kullanılmaması sonucu oluşan tüm hasarlar ve arızalar bu garantiyi geçersiz kılacaktır..

Polti bu cihazın kullanımı ve bakımı için belirttiği kullanım talimatları ve güvenlik önlemlerine dikkat edilerek kullanılmaması halinde dolaylı veya dolaysız bir insana, hayvana veya nesneye verebileceği zararı peşinen reddetmektedir.

Yetkili güncel Polti servislerini görmek için lütfen www.polti.com. Sitesini ziyaret edin.



Vaporella[®]

Vaporetto[®]

LECOASPIRA

Vaporetto[®]

Forzaspira[®]

UNICO 

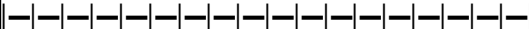
MOPPY[®]

www.politi.com

REGISTRA IL TUO PRODOTTO
REGISTER YOUR PRODUCT
ENREGISTREZ VOTRE PRODUIT
REGISTRA TU PRODUCTO
GERÄTREGISTRIERUNG
REGISTRE O SEU PRODUTO



SN:



CALL CENTER

ITALIA SERVIZIO CLIENTI	800 162 162
FRANCE SERVICE CLIENTS	04 78 66 42 12
ESPAÑA SERVICIO AL CLIENTE	900 53 53 28
PORTUGAL SERVIÇO AO CLIENTE	707 780 274
UK CUSTOMER CARE	0161 813 2765
DEUTSCHLAND KUNDENDIENST	03222 109 472 9

OTHER COUNTRIES, PLEASE VISIT WWW.POLTI.COM



POLTI S.p.A. - Via Ferloni, 83
22070 Bulgarograsso (CO) - Italy
www.polti.com

Follow us:

